

# GEMEENTELIJKE PROFIELSCHETS

STUDIEDIENST  
VAN DE  
VLAAMSE  
REGERING

VVSG  
GEMEENTE  
&  
OCMW

VERENIGING  
VAN DE  
VLAAMSE  
PROVINCIES

AGENTSCHAP  
VOOR  
BINNENLANDS  
BESTUUR



bevolking  
grondgebied  
beleidsorganen  
onderwijs  
welzijn en armoede  
diversiteit  
mobiliteit

milieu en energie  
werkgelegenheid  
cultuur en jeugd  
economie  
veiligheid  
huisvesting  
bestuurskracht

V.U.  
LUC DESCHAMPS  
&  
LUC BRAL  
BOUDEWIJNLAAN 30  
1000 BRUSSEL

## SAMENWERKINGSVERBAND LOKALE STATISTIEKEN

### Een profielschets van uw gemeente

*Dit is de tweede editie van de gemeentelijke profielschetsen. Een eerste editie is aangemaakt naar aanleiding van de gemeenteraadsverkiezingen van 8 oktober 2006. Vanuit verschillende hoeken ontvingen we overwegend positieve reacties. Hoog tijd dus om de gegevens te actualiseren temeer daar we ondervinden dat van de verouderde profielen 2006 nog heel wat gebruik wordt gemaakt. Voor u ligt nu de vernieuwde versie 2007.*

De gemeentelijke profielschetsen zijn anderhalf jaar geleden opgezet om de potentiële gebruikers van de portaal site lokale statistieken te stimuleren en te prikkelen zelf actief op zoek te gaan naar cijferreeksen over hun gemeente. Cijfers die via een gedrukte publicatie of een pdf worden aangeboden, hebben het nadeel zeer snel achterhaald te zijn. Via het portaal [www.lokalestatistieken.be](http://www.lokalestatistieken.be) kunnen daarentegen continu geactualiseerde reeksen worden aangeboden zodat u de ontwikkelingen in uw gemeente of stad op de voet kunt volgen.

Toch blijft er blijkbaar behoefte bestaan aan een overzichtelijke set van indicatoren die op enkele pagina's uw gemeente of stad portretteren. Door tijdreeksen over een langere periode aan te bieden en telkens de cijfers van een gemeente of stad te vergelijken met deze van gelijkaardige gemeenten en het Vlaamse Gewest, kan elke gebruiker de ontwikkelingen van de eigen gemeente beter situeren en in een context plaatsen. Dit is alvast de bedoeling van deze nieuwe uitgave. Op vraag van heel wat gebruikers hebben we bovendien het aantal indicatoren fors uitgebreid zodat nu vrijwel alle beleidsdomeinen in beeld komen. Toch blijft het nog steeds een onvolledige, zij het wel genuanceerde foto van uw gemeente of stad. We zijn ervan overtuigd dat deze geactualiseerde profielen het gemeentelijke debat mee onderbouwen. We wensen u veel cijferplezier toe!

Van de gelegenheid willen we gebruik maken om het gebruik van het portaal [www.lokalestatistieken.be](http://www.lokalestatistieken.be) nogmaals aan te bevelen. Het aanbod is sinds de vorige editie meer dan verdubbeld en nog steeds voegen we reeksen toe. Rond specifieke domeinen wordt ook de ondersteuning voor de opmaak van omgevingsanalyses voort uitgebouwd. We beseffen dat er nog heel wat huiver voor cijfers en statistieken bestaat. Velen aarzelen om zelf actief op zoek te gaan. Toch willen we een warme oproep lanceren om deze huiver te overwinnen. De site is zo gebruiksvriendelijk mogelijk opgebouwd. Ook wie zich liefst geen statisticus of cijferfreak noemt, kan er zijn of haar weg in vinden. Maar voor alle duidelijkheid: laat niet na alle onvolkomenheden en suggesties voor aanvullingen aan ons te signaleren.

Een statistische groet

Luk Bral en Luc Deschamps  
Projectverantwoordelijken

## INHOUDSTABEL

### Beleidsorganen

- Zetelverdeling gemeenteraad (2006 en 2000)
- Zetelverdeling College van Burgemeester en Schepenen (2006)
- Profiel van gemeenteraadsleden, schepenen, burgemeester, OCMW-leden, OCMW-voorzitter (begin oktober 2007)

### Bevolking

- Evolutie totale bevolking van 1995 tot 2007 + raming 2025 (+ groei)
- Natuurlijke accres en migratiesaldo
- Leeftijdspiramide (toestand op 1-1-2006)
- Evolutie huishoudens van 1995 tot 2006 (+ groei)
- Evolutie alleenstaande mannen en vrouwen van 1997 tot 2006 (+ groei)
- Aantal alleenstaande moeders en vaders met kinderen (max. 5 kinderen) van 1997 tot 2006 (+ groei)

### Diversiteit

- Aantal nieuwkomers per 1000 inwoners van 2004 tot 2006
- Aandeel vreemdelingen van 1995 tot 2006

### Grondgebied

- Bevolkingsdichtheid van 1995 tot 2007
- Evolutie bebouwde en onbebouwde percelen van 1995 tot 2006 (opp. in ha) (+ groei)

### Onderwijs

- Aandeel leerlingen kleuteronderwijs tov kleuterpopulatie (2,5-5 jarigen(=100)) van 2001 tot 2006
- Aandeel leerlingen lager onderwijs tov 6-11-jarigen (=100) van 2002 tot 2006
- Aandeel leerlingen secundair onderwijs tov 12-17-jarigen (=100) van 2002 tot 2006
- Schoolse vertraging in het lager onderwijs van 2002 tot 2006
- Schoolse vertraging in het secundair onderwijs van 2002 tot 2006

### Welzijn en armoede

- Gemiddeld inkomen per aangifte en per inwoner (in €) van 1995 tot 2003
- Aandeel aangiften kleiner dan € 10.000 van 2001 tot 2004
- Interkwartielverschil van 2000 tot 2003
- Aandeel geboorten in kansarme gezinnen van 1997 tot 2005
- Aantal titularissen met voorkeursregeling in de ziekteverzekering per 1000 inwoners van 1998 tot 2006
- Aantal bedden in bejaardentehuizen ten opzichte van 65+ (=100) van 1998 tot 2006
- Aantal kinderopvangplaatsen ten opzichte van < 3-jarigen (=100) van 2000 tot 2005
- Aantal leefloontrekkenden per 1000 inwoners van 2002 tot 2005

### Cultuur en Jeugd

- Aantal podiumvoorstellingen per 1000 inwoners (gemiddeld 2003-2004)
- Aandeel leners bibliotheek tov de totale bevolking (=100) van 2000 tot 2005

## Veiligheid

- Aantal geregistreerde diefstallen en afpersingen per 1000 inwoners van 2000 tot 2006
- Aantal geregistreerde misdrijven tegen de lichamelijke integriteit per 1000 inwoners van 2000 tot 2006
- Aantal geregistreerde gewelddadige misdrijven tegen eigendom per 1000 inwoners van 2000 tot 2006

## Huisvesting

- Gemiddelde verkoopprijzen bouwgronden per m<sup>2</sup> (in €) van 1995 tot 2005 (+ groei)
- Gemiddelde verkoopprijzen grote woningen (in €) van 1995 tot 2005 (+ groei)
- Gemiddelde verkoopprijzen appartementen van 1995 tot 2005 (+ groei)
- Gemiddelde verkoopprijzen kleine en middelgrote woningen (in €) van 1995 tot 2005 (+ groei)
- Aandeel sociale woningen van 2002 tot 2006 (+ groei)

## Werkgelegenheid

- Werkloosheidsgraad van 1997 tot 2005
- Werkzaamheidsgraad van 1997 tot 2005
- Aandeel zelfstandigen en helpers in hoofdberoep tov de bevolking op beroepsactieve leeftijd van 1997 tot 2005

## Economie

- Ondernemingen : oprichtingsratio van 1999 tot 2006
- Ondernemingen : uittredingsratio van 1999 tot 2006
- Ondernemingen : nettogroeiratio van 1999 tot 2006
- Werkgelegenheidsgraad van 1997 tot 2005

## Milieu en energie

- Huishoudelijk afval (in kg) per persoon – opsplitsing naar restafval en selectief ingezameld huishoudelijk afval van 1995 tot 2005
- Huidige rioleringsgraad - 2000 en 2005
- Huidige zuiveringsgraad - 2000 en 2005
- Oppervlakte verontreinigde grond tov de totale oppervlakte van 2000 tot 2006
- Oppervlakte verontreinigde industriegrond tov de totale oppervlakte verontreinigde grond van 2005 tot 2006
- Aandeel groenestroomproductie in huishoudelijk verbruik (april 2007)

## Mobiliteit

- Aantal ongevallen van 1995 tot 2006 (+ groei)
- Aantal ongevallen met fietsers van 1995 tot 2005 (+ groei)
- Aantal personenwagens per 1000 inwoners van 1995 tot 2006

## Bestuurskracht

- Ontvangsten per inwoners van 1997 tot 2005 (in €)
- Uitgaven per inwoner van 1997 tot 2005 (in €)
- Belastingontvangsten per inwoner van 1998 van 2005 (in €)
- Schuld per inwoner van 1998 tot 2005 (in €)
- Personeelaantallen van de gemeenten en OCWM per 1000 inwoners (2005)

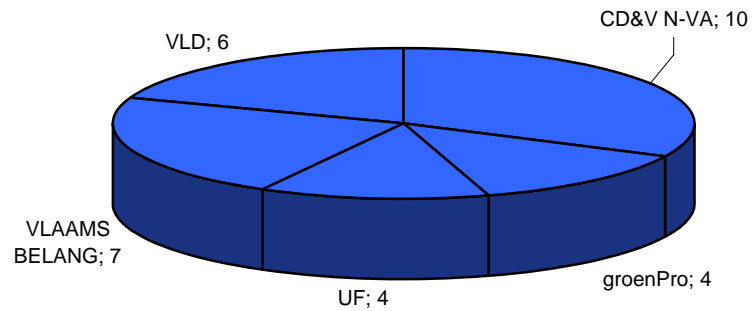
# Beleidsorganen



## Zetelverdeling gemeenteraad

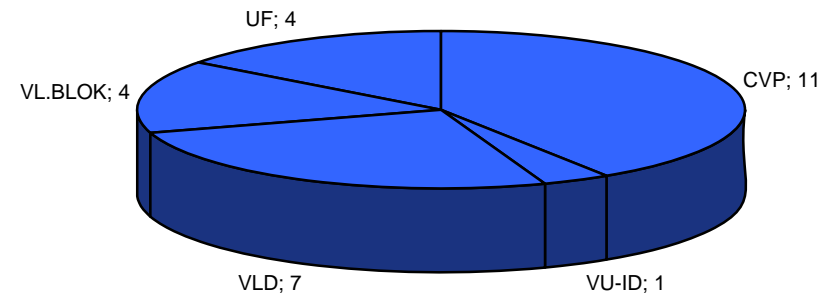
bron: Agentschap voor Binnenlands Bestuur

Gemeenteraad 2006



bron: VUB

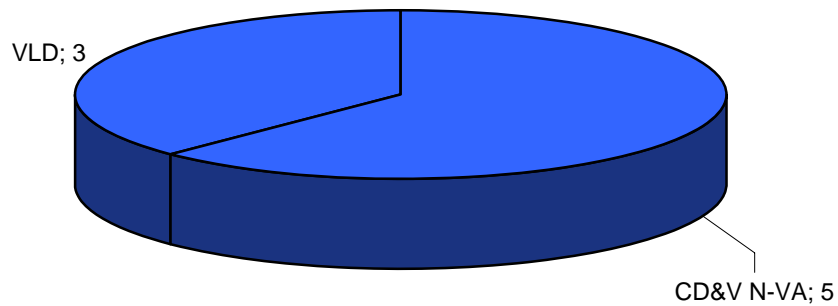
Gemeenteraad 2000



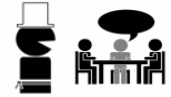
## Zetelverdeling College van Burgemeester en Schepenen

bron: Agentschap voor Binnenlands Bestuur

CBS 2006



# Beleidsorganen



## Profiel van ...

bron : Agentschap voor Binnenlands Bestuur (toestand begin oktober 2007)

### Gemeenteraadsleden

|              | Mannen | Vrouwen |
|--------------|--------|---------|
| < 35 jaar    | 3      | 3       |
| 35 - 60 jaar | 17     | 7       |
| 60 +         | 1      |         |

### Schepenen

|              | Mannen | Vrouwen |
|--------------|--------|---------|
| < 35 jaar    |        |         |
| 35 - 60 jaar | 4      | 2       |
| 60 +         | 1      |         |

### Burgemeester

|              | Mannen | Vrouwen |
|--------------|--------|---------|
| < 35 jaar    |        |         |
| 35 - 60 jaar | 1      |         |
| 60 +         |        |         |

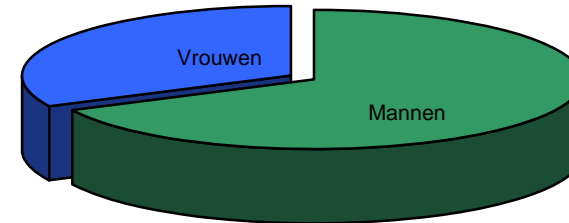
### OCMW-raadsleden

|              | Mannen | Vrouwen |
|--------------|--------|---------|
| < 35 jaar    |        | 2       |
| 35 - 60 jaar | 5      | 2       |
| 60 +         | 2      |         |

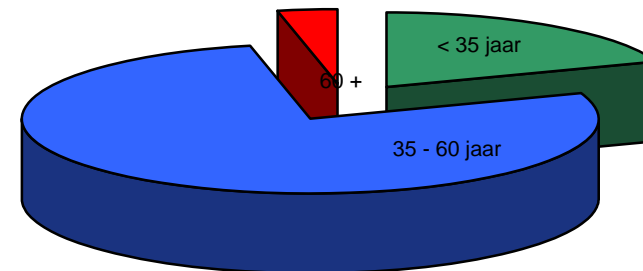
### OCMW-voorzitter

|              | Mannen | Vrouwen |
|--------------|--------|---------|
| < 35 jaar    |        |         |
| 35 - 60 jaar | 1      |         |
| 60 +         |        |         |

Verdeling mannen - vrouwen in de gemeenteraad



Verdeling leeftijd in de gemeenteraad



# Bevolking



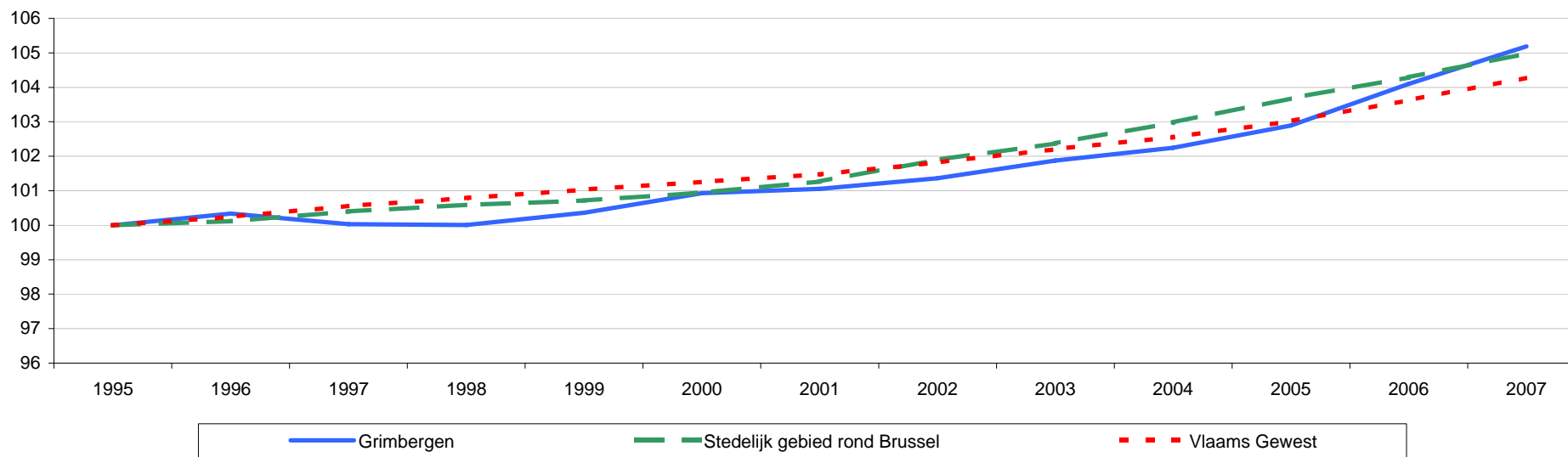
## Evolutie totale bevolking van 1995 tot 2007 op 1 januari + raming 2025

bron : Algemene Directie Statistiek, bewerking SVR

|                | 1995   | 1996   | 1997   | 1998   | 1999   | 2000   | 2001   | 2002   | 2003   | 2004   | 2005   | 2006   | 2007   | 2025   |
|----------------|--------|--------|--------|--------|--------|--------|--------|--------|--------|--------|--------|--------|--------|--------|
| Grimbergen     | 32.628 | 32.737 | 32.637 | 32.631 | 32.746 | 32.930 | 32.973 | 33.072 | 33.240 | 33.362 | 33.571 | 33.965 | 34.320 | 33.703 |
| Netto aangroei |        | 109    | -100   | -6     | 115    | 184    | 43     | 99     | 168    | 122    | 209    | 394    | 355    |        |

## Groei (1995=100)

|                               | 1995  | 1996  | 1997  | 1998  | 1999  | 2000  | 2001  | 2002  | 2003  | 2004  | 2005  | 2006  | 2007  |
|-------------------------------|-------|-------|-------|-------|-------|-------|-------|-------|-------|-------|-------|-------|-------|
| Grimbergen                    | 100,0 | 100,3 | 100,0 | 100,0 | 100,4 | 100,9 | 101,1 | 101,4 | 101,9 | 102,2 | 102,9 | 104,1 | 105,2 |
| Stedelijk gebied rond Brussel | 100,0 | 100,1 | 100,4 | 100,6 | 100,7 | 100,9 | 101,3 | 101,9 | 102,4 | 103,0 | 103,7 | 104,3 | 105,0 |
| Vlaams Gewest                 | 100,0 | 100,2 | 100,6 | 100,8 | 101,0 | 101,3 | 101,5 | 101,8 | 102,2 | 102,6 | 103,0 | 103,6 | 104,3 |



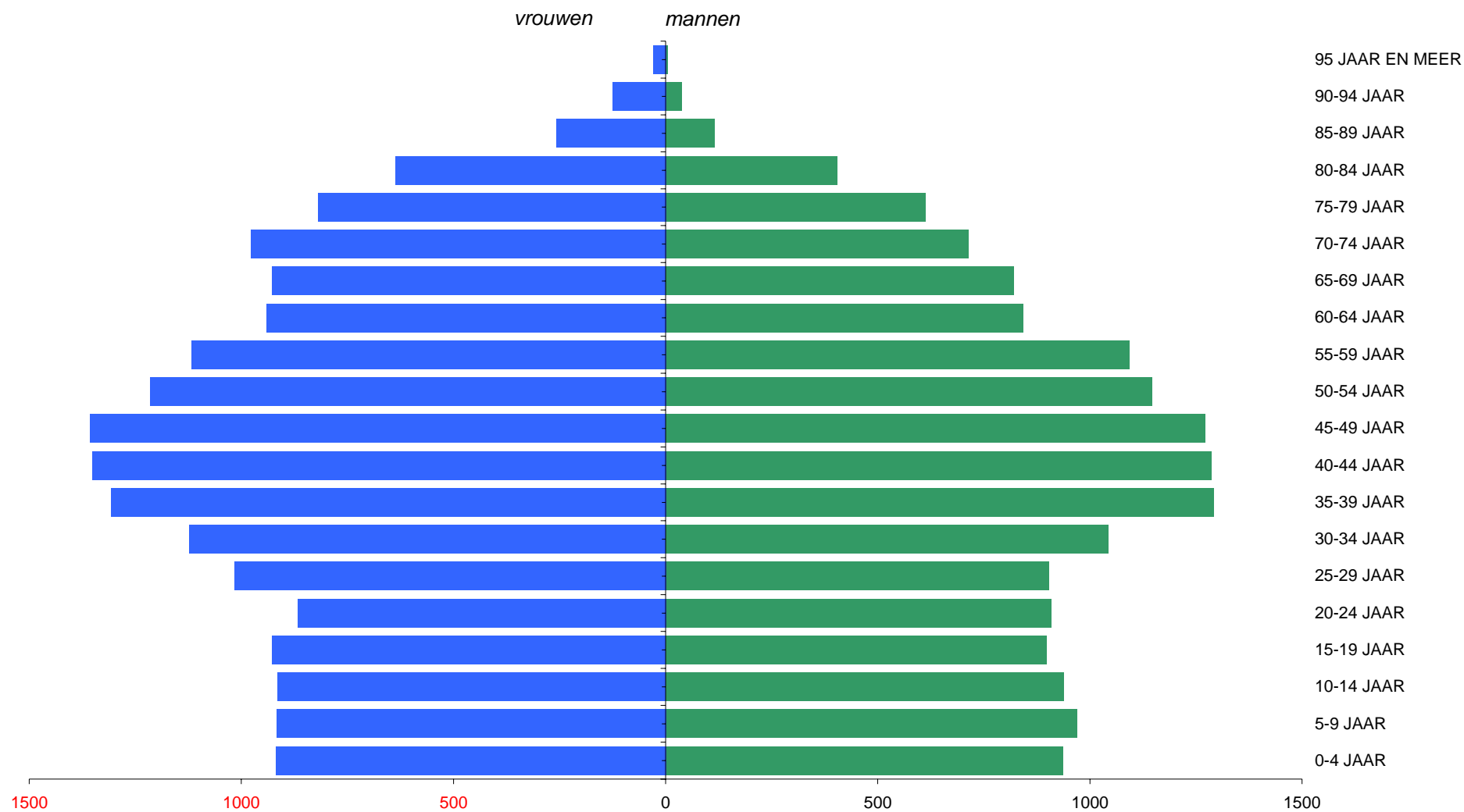
| Grimbergen         | 1995 | 1996 | 1997 | 1998 | 1999 | 2000 | 2001 | 2002 | 2003 | 2004 | 2005 |
|--------------------|------|------|------|------|------|------|------|------|------|------|------|
| Natuurlijke access | 48   | 34   | 59   | 21   | -2   | 47   | 26   | 15   | 46   | 53   | 58   |
| Migratiesaldo      | 70   | -110 | -46  | 102  | 161  | 8    | 34   | 120  | 59   | 145  | 283  |

# Bevolking



## Leeftijdspiramide (toestand op 1-1-2006)

bron : Algemene Directie Statistiek, bewerking SVR



# Bevolking



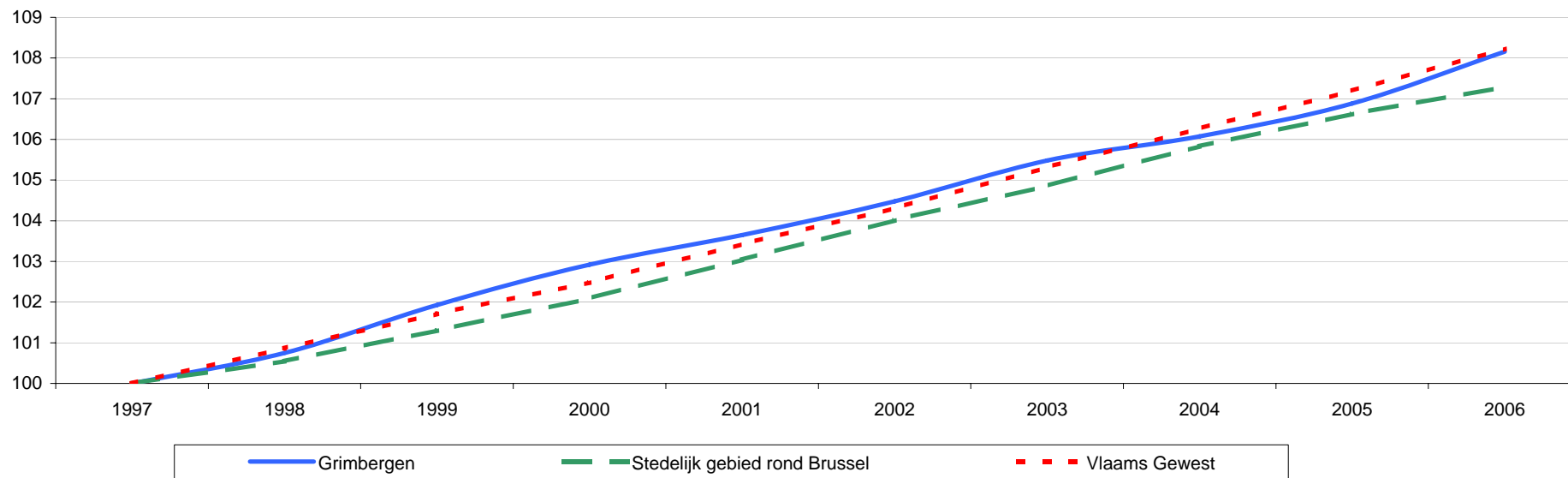
## Evolutie huishoudens van 1995 tot 2006

bron : Algemene Directie Statistiek, bewerking SVR

|            | 1997   | 1998   | 1999   | 2000   | 2001   | 2002   | 2003   | 2004   | 2005   | 2006   |
|------------|--------|--------|--------|--------|--------|--------|--------|--------|--------|--------|
| Grimbergen | 13.361 | 13.461 | 13.619 | 13.751 | 13.848 | 13.959 | 14.093 | 14.173 | 14.281 | 14.451 |

## Groei (1997=100)

|                               | 1997  | 1998  | 1999  | 2000  | 2001  | 2002  | 2003  | 2004  | 2005  | 2006  |
|-------------------------------|-------|-------|-------|-------|-------|-------|-------|-------|-------|-------|
| Grimbergen                    | 100,0 | 100,7 | 101,9 | 102,9 | 103,6 | 104,5 | 105,5 | 106,1 | 106,9 | 108,2 |
| Stedelijk gebied rond Brussel | 100,0 | 100,5 | 101,3 | 102,1 | 103,0 | 104,0 | 104,9 | 105,8 | 106,6 | 107,3 |
| Vlaams Gewest                 | 100,0 | 100,9 | 101,7 | 102,5 | 103,4 | 104,3 | 105,3 | 106,3 | 107,2 | 108,2 |



# Bevolking



## Evolutie alleenstaande (mannen en vrouwen) van 1997 tot 2006

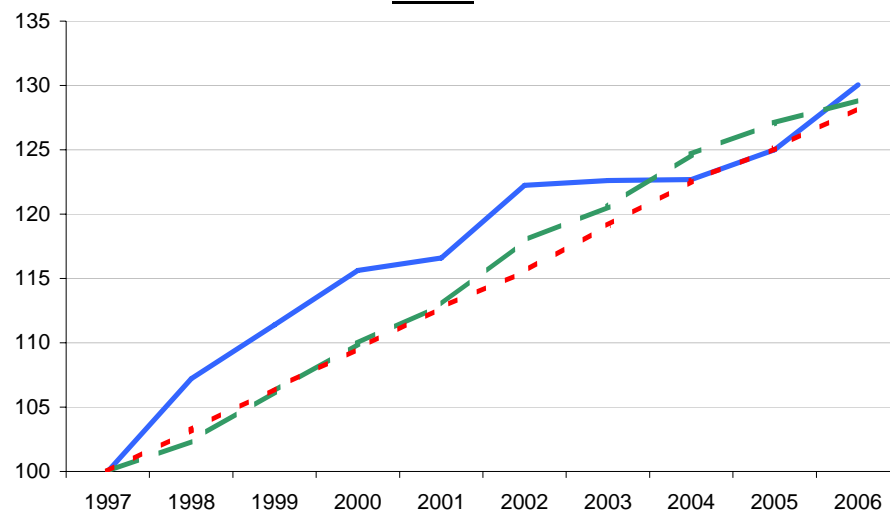
bron : Algemene Directie Statistiek, bewerking SVR

| Grimbergen | 1997  | 1998  | 1999  | 2000  | 2001  | 2002  | 2003  | 2004  | 2005  | 2006  |
|------------|-------|-------|-------|-------|-------|-------|-------|-------|-------|-------|
| Mannen     | 1.344 | 1.441 | 1.497 | 1.554 | 1.567 | 1.643 | 1.648 | 1.649 | 1.680 | 1.748 |
| Vrouwen    | 2.119 | 2.140 | 2.192 | 2.262 | 2.329 | 2.374 | 2.458 | 2.509 | 2.528 | 2.612 |

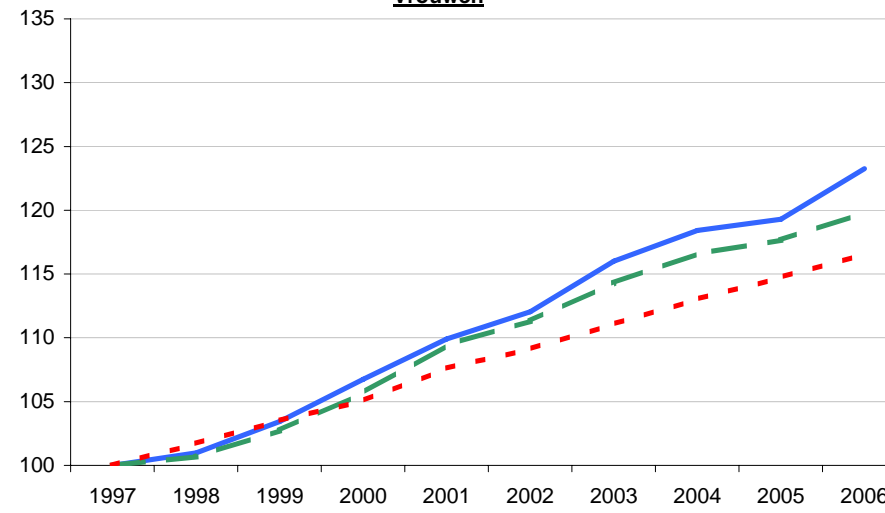
## Groei (1997=100)

|                               | 1997  | 1998  | 1999  | 2000  | 2001  | 2002  | 2003  | 2004  | 2005  | 2006  |
|-------------------------------|-------|-------|-------|-------|-------|-------|-------|-------|-------|-------|
| <b>Mannen</b>                 |       |       |       |       |       |       |       |       |       |       |
| Grimbergen                    | 100,0 | 107,2 | 111,4 | 115,6 | 116,6 | 122,2 | 122,6 | 122,7 | 125,0 | 130,1 |
| Stedelijk gebied rond Brussel | 100,0 | 102,3 | 106,2 | 109,9 | 113,0 | 117,9 | 120,6 | 124,6 | 127,1 | 128,9 |
| Vlaams Gewest                 | 100,0 | 103,2 | 106,4 | 109,5 | 112,7 | 115,6 | 119,1 | 122,6 | 125,1 | 128,2 |
| <b>Vrouwen</b>                |       |       |       |       |       |       |       |       |       |       |
| Grimbergen                    | 100,0 | 101,0 | 103,4 | 106,7 | 109,9 | 112,0 | 116,0 | 118,4 | 119,3 | 123,3 |
| Stedelijk gebied rond Brussel | 100,0 | 100,7 | 102,7 | 105,7 | 109,4 | 111,3 | 114,3 | 116,6 | 117,7 | 119,8 |
| Vlaams Gewest                 | 100,0 | 101,7 | 103,5 | 105,1 | 107,6 | 109,1 | 111,1 | 113,0 | 114,7 | 116,6 |

**Mannen**



**Vrouwen**



# Bevolking



## **Aantal alleenstaande moeders met kinderen (max. 5 kinderen) van 1997 tot 2006**

(kinderen = eigen kinderen, stiefkinderen en niet aanverwante kinderen, leeftijd jonger dan 18 jaar)

(ouders = referentiepersoon ouder dan 15 jaar en echtgeno(o)t(e) van de referentiepersoon ouder dan 15 jaar)

bron : Algemene Directie Statistiek, bewerking SVR

|            | 1997 | 1998 | 1999 | 2000 | 2001 | 2002 | 2003 | 2004 | 2005 | 2006 |
|------------|------|------|------|------|------|------|------|------|------|------|
| Grimbergen | 378  | 381  | 406  | 437  | 414  | 438  | 456  | 458  | 456  | 475  |

## **Groei (1997=100)**

|                               | 1997  | 1998  | 1999  | 2000  | 2001  | 2002  | 2003  | 2004  | 2005  | 2006  |
|-------------------------------|-------|-------|-------|-------|-------|-------|-------|-------|-------|-------|
| Grimbergen                    | 100,0 | 100,8 | 107,4 | 115,6 | 109,5 | 115,9 | 120,6 | 121,2 | 120,6 | 125,7 |
| Stedelijk gebied rond Brussel | 100,0 | 104,3 | 107,5 | 112,3 | 111,5 | 117,1 | 120,5 | 125,3 | 127,4 | 127,6 |
| Vlaams Gewest                 | 100,0 | 104,3 | 107,6 | 111,3 | 113,4 | 116,8 | 120,9 | 125,8 | 128,4 | 130,6 |

## **Aantal alleenstaande vaders met kinderen (max. 5 kinderen) van 1997 tot 2006**

(kinderen = eigen kinderen, stiefkinderen en niet aanverwante kinderen, leeftijd jonger dan 18 jaar)

(ouders = referentiepersoon ouder dan 15 jaar en echtgeno(o)t(e) van de referentiepersoon ouder dan 15 jaar)

bron : Algemene Directie Statistiek, bewerking SVR

|            | 1997 | 1998 | 1999 | 2000 | 2001 | 2002 | 2003 | 2004 | 2005 | 2006 |
|------------|------|------|------|------|------|------|------|------|------|------|
| Grimbergen | 60   | 49   | 59   | 59   | 65   | 62   | 56   | 64   | 78   | 73   |

## **Groei (1997=100)**

|                               | 1997  | 1998  | 1999  | 2000  | 2001  | 2002  | 2003  | 2004  | 2005  | 2006  |
|-------------------------------|-------|-------|-------|-------|-------|-------|-------|-------|-------|-------|
| Grimbergen                    | 100,0 | 81,7  | 98,3  | 98,3  | 108,3 | 103,3 | 93,3  | 106,7 | 130,0 | 121,7 |
| Stedelijk gebied rond Brussel | 100,0 | 96,1  | 102,4 | 108,5 | 108,2 | 113,6 | 117,9 | 126,2 | 137,8 | 137,8 |
| Vlaams Gewest                 | 100,0 | 101,8 | 103,4 | 104,9 | 108,1 | 112,2 | 111,5 | 117,8 | 122,4 | 129,1 |

# Diversiteit



## Aantal nieuwkomers per 1000 inwoners van 2004 tot 2006

bron : Agentschap voor Binnenlands Bestuur - Afdeling Beleid Binnenland, Steden en Inburgering

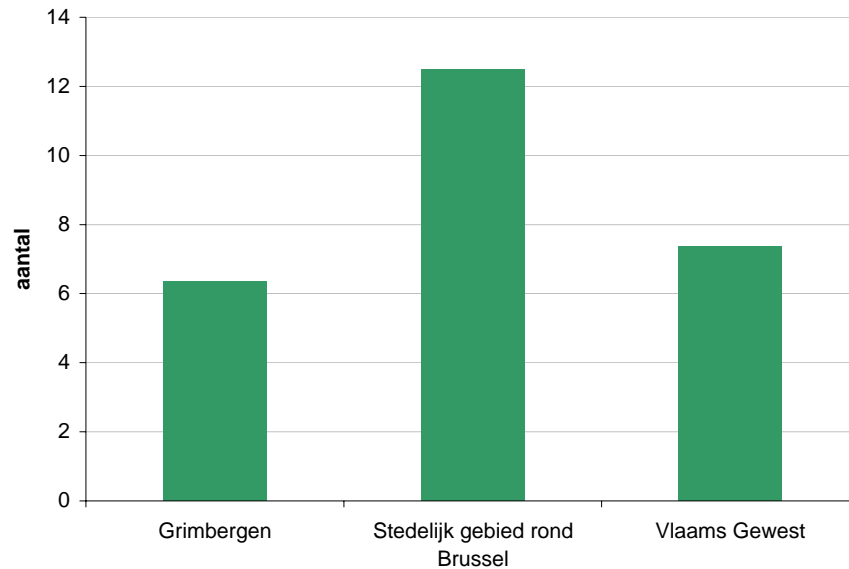
|                               | 2004 | 2005 | 2006 |
|-------------------------------|------|------|------|
| Grimbergen                    | 6,3  | 6,2  | 6,4  |
| Stedelijk gebied rond Brussel | 12,4 | 12,1 | 12,5 |
| Vlaams Gewest                 | 6,7  | 6,7  | 7,4  |

## Aandeel vreemdelingen van 1995 tot 2006

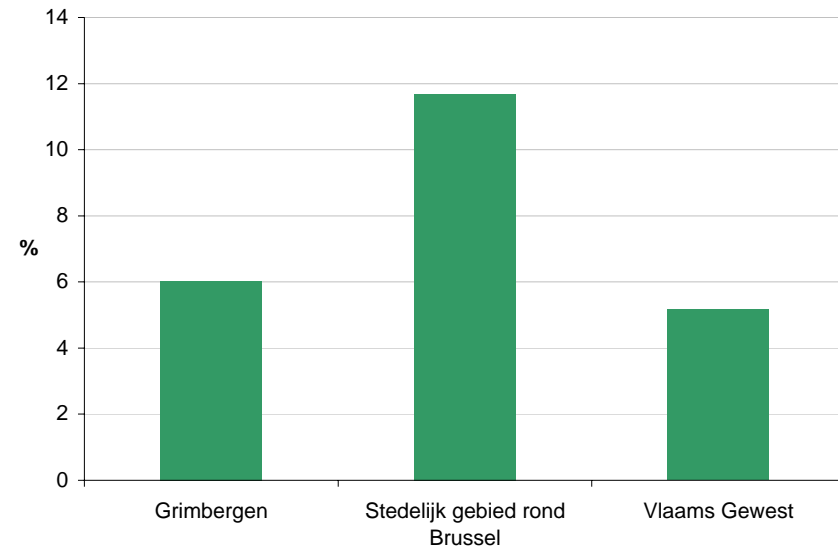
bron : Algemene Directie Statistiek, bewerking SVR

|                               | 1995 | 1996 | 1997 | 1998 | 1999 | 2000 | 2001 | 2002 | 2003 | 2004 | 2005 | 2006 |
|-------------------------------|------|------|------|------|------|------|------|------|------|------|------|------|
| Grimbergen                    | 5,0  | 5,4  | 5,3  | 5,3  | 5,4  | 5,5  | 5,3  | 5,3  | 5,2  | 5,4  | 5,7  | 6,0  |
| Stedelijk gebied rond Brussel | 9,9  | 10,2 | 10,4 | 10,5 | 10,6 | 10,8 | 10,9 | 10,9 | 10,9 | 11,1 | 11,4 | 11,7 |
| Vlaams Gewest                 | 4,8  | 4,8  | 4,9  | 4,9  | 4,9  | 4,9  | 4,7  | 4,6  | 4,7  | 4,8  | 4,9  | 5,2  |

**Aantal nieuwkomers per 1000 inwoners (2006)**



**Aandeel vreemdelingen (2006)**



# Grondgebied

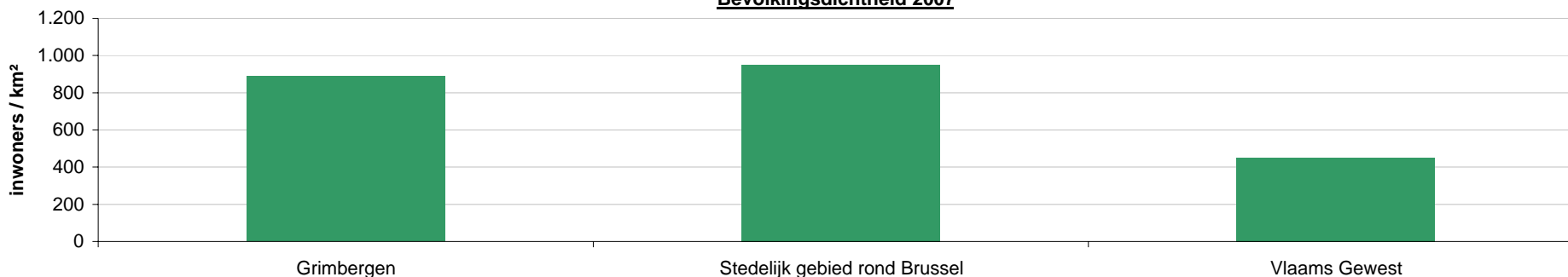


## Bevolkingsdichtheid van 1995 tot 2007

bron : Kadaster, bewerking SVR

|                               | 1995 | 1996 | 1997 | 1998 | 1999 | 2000 | 2001 | 2002 | 2003 | 2004 | 2005 | 2006 | 2007 |
|-------------------------------|------|------|------|------|------|------|------|------|------|------|------|------|------|
| Grimbergen                    | 845  | 848  | 845  | 845  | 848  | 853  | 854  | 857  | 861  | 864  | 869  | 880  | 889  |
| Stedelijk gebied rond Brussel | 907  | 908  | 911  | 913  | 914  | 916  | 919  | 925  | 929  | 934  | 941  | 946  | 953  |
| Vlaams Gewest                 | 434  | 435  | 436  | 437  | 438  | 439  | 440  | 442  | 443  | 445  | 447  | 450  | 452  |

## Bevolkingsdichtheid 2007



## Evolutie bebouwde en onbebouwde percelen van 1995 tot 2006 (opp in ha)

bron : Kadaster, bewerking SVR

|                     | 1995    | 1996    | 1997    | 1998    | 1999    | 2000    | 2001    | 2002    | 2003    | 2004    | 2005    | 2006    |
|---------------------|---------|---------|---------|---------|---------|---------|---------|---------|---------|---------|---------|---------|
| Grimbergen          |         |         |         |         |         |         |         |         |         |         |         |         |
| Bebouwde percelen   | 702,7   | 721,5   | 739,9   | 747,7   | 753,5   | 763,5   | 784,6   | 791,6   | 800,5   | 806,2   | 813,7   | 827,3   |
| Onbebouwde percelen | 2.790,0 | 2.771,2 | 2.748,7 | 2.739,5 | 2.735,6 | 2.725,1 | 2.704,0 | 2.692,2 | 2.682,4 | 2.673,6 | 2.661,4 | 2.646,0 |

## Groei (1995=100)

|  | 1995  | 1996  | 1997  | 1998  | 1999  | 2000  | 2001  | 2002  | 2003  | 2004  | 2005  | 2006  |
|--|-------|-------|-------|-------|-------|-------|-------|-------|-------|-------|-------|-------|
| Grimbergen                             |       |       |       |       |       |       |       |       |       |       |       |       |
| <b>Bebouwde percelen (opp in ha)</b>   |       |       |       |       |       |       |       |       |       |       |       |       |
| Grimbergen                             | 100,0 | 102,7 | 105,3 | 106,4 | 107,2 | 108,7 | 111,7 | 112,6 | 113,9 | 114,7 | 115,8 | 117,7 |
| Stedelijk gebied rond Brussel          | 100,0 | 101,7 | 103,4 | 104,5 | 105,4 | 106,7 | 108,5 | 109,6 | 110,1 | 111,6 | 112,4 | 113,0 |
| Vlaams Gewest                          | 100,0 | 102,3 | 104,3 | 106,1 | 107,9 | 109,6 | 111,0 | 112,1 | 113,3 | 114,5 | 115,5 | 116,8 |
| <b>Onbebouwde percelen (opp in ha)</b> |       |       |       |       |       |       |       |       |       |       |       |       |
| Grimbergen                             | 100,0 | 99,3  | 98,5  | 98,2  | 98,1  | 97,7  | 96,9  | 96,5  | 96,1  | 95,8  | 95,4  | 94,8  |
| Stedelijk gebied rond Brussel          | 100,0 | 99,3  | 98,7  | 98,2  | 97,8  | 97,3  | 96,7  | 96,2  | 96,1  | 95,6  | 95,3  | 95,0  |
| Vlaams Gewest                          | 100,0 | 99,5  | 99,1  | 98,7  | 98,4  | 98,0  | 97,7  | 97,5  | 97,2  | 97,0  | 96,7  | 96,5  |

# Onderwijs



## Aandeel leerlingen kleuteronderwijs t.o.v. kleuterpopulatie (2,5-5-jarigen (=100)) van 2001 tot 2006

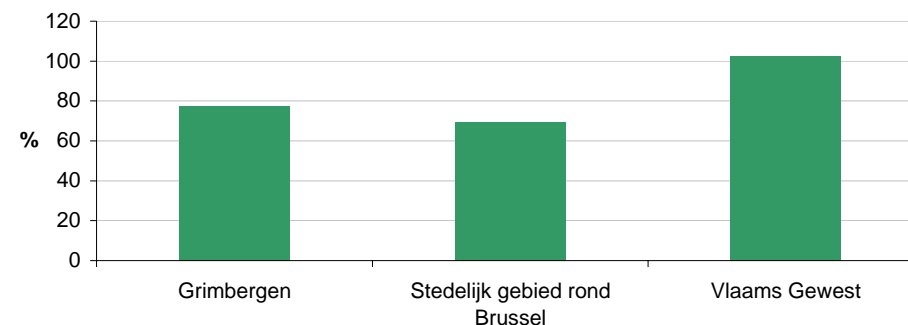
bron: Dep. Onderwijs, bewerking SVR

| Meisjes                       | 2001  | 2002  | 2003  | 2004  | 2005  | 2006  |
|-------------------------------|-------|-------|-------|-------|-------|-------|
| Grimbergen                    | 75,0  | 76,8  | 81,3  | 80,9  | 81,5  | 78,6  |
| Stedelijk gebied rond Brussel | 67,8  | 67,0  | 67,7  | 69,3  | 69,6  | 70,8  |
| Vlaams Gewest                 | 101,0 | 101,1 | 101,4 | 101,9 | 102,3 | 102,3 |

| Jongens                       | 2001  | 2002  | 2003  | 2004  | 2005  | 2006  |
|-------------------------------|-------|-------|-------|-------|-------|-------|
| Grimbergen                    | 76,1  | 78,3  | 79,8  | 79,0  | 81,7  | 76,1  |
| Stedelijk gebied rond Brussel | 66,8  | 67,7  | 67,7  | 67,4  | 67,1  | 68,3  |
| Vlaams Gewest                 | 101,2 | 101,3 | 101,8 | 102,0 | 102,3 | 102,4 |

| Totaal                        | 2001  | 2002  | 2003  | 2004  | 2005  | 2006  |
|-------------------------------|-------|-------|-------|-------|-------|-------|
| Grimbergen                    | 75,6  | 77,6  | 80,5  | 80,0  | 81,6  | 77,3  |
| Stedelijk gebied rond Brussel | 67,3  | 67,4  | 67,7  | 68,3  | 68,3  | 69,5  |
| Vlaams Gewest                 | 101,1 | 101,2 | 101,6 | 102,0 | 102,3 | 102,4 |

## Aandeel kleuteronderwijs t.o.v. kleuterpopulatie (totaal) - 2006



## Aandeel leerlingen lager onderwijs t.o.v. 6-11-jarigen (=100) van 2002 tot 2006

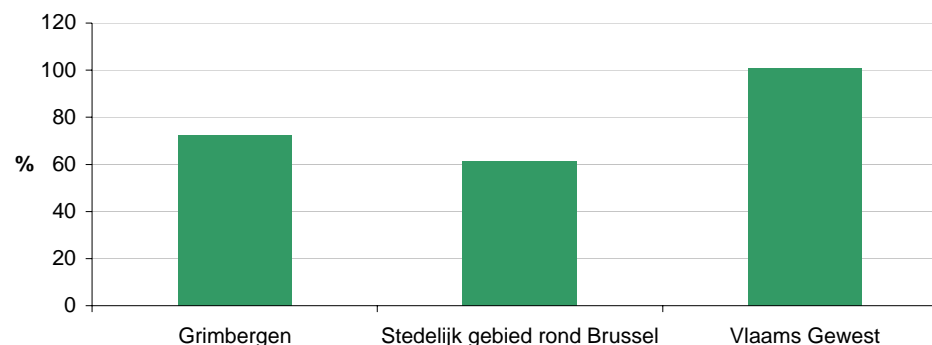
bron: Dep. Onderwijs, bewerking SVR

| Meisjes                       | 2002  | 2003  | 2004  | 2005  | 2006  |
|-------------------------------|-------|-------|-------|-------|-------|
| Grimbergen                    | 69,3  | 71,8  | 72,0  | 71,9  | 72,1  |
| Stedelijk gebied rond Brussel | 59,8  | 60,5  | 61,1  | 62,0  | 61,5  |
| Vlaams Gewest                 | 100,3 | 100,7 | 100,9 | 100,9 | 100,7 |

| Jongens                       | 2002  | 2003  | 2004  | 2005  | 2006  |
|-------------------------------|-------|-------|-------|-------|-------|
| Grimbergen                    | 68,7  | 70,1  | 73,7  | 72,4  | 72,6  |
| Stedelijk gebied rond Brussel | 57,3  | 59,0  | 60,7  | 61,0  | 60,8  |
| Vlaams Gewest                 | 100,6 | 100,9 | 101,0 | 101,0 | 100,7 |

| Totaal                        | 2002  | 2003  | 2004  | 2005  | 2006  |
|-------------------------------|-------|-------|-------|-------|-------|
| Grimbergen                    | 69,0  | 70,9  | 72,8  | 72,1  | 72,4  |
| Stedelijk gebied rond Brussel | 58,5  | 59,7  | 60,9  | 61,5  | 61,2  |
| Vlaams Gewest                 | 100,5 | 100,8 | 101,0 | 101,0 | 100,7 |

## Aandeel leerlingen lager onderwijs t.o.v. 6-11-jarigen (totaal) - 2006





## Aandeel leerlingen secundair onderwijs t.o.v. 12-17-jarigen (=100) van 2002 tot 2006

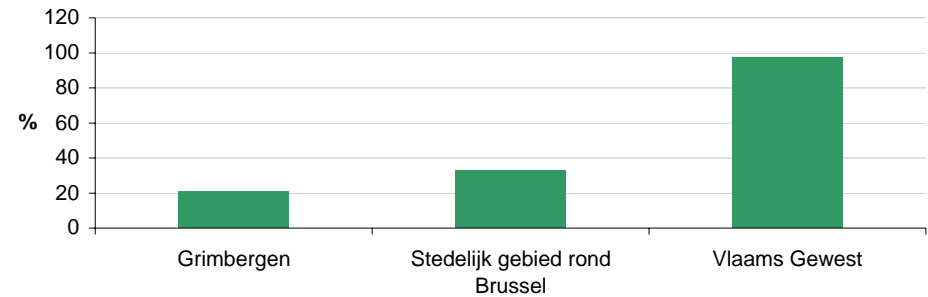
bron: Dep. Onderwijs, bewerking SVR

| <b>Meisjes</b>                | <b>2002</b> | <b>2003</b> | <b>2004</b> | <b>2005</b> | <b>2006</b> |
|-------------------------------|-------------|-------------|-------------|-------------|-------------|
| Grimbergen                    | n.v.t.      | 7,9         | 18,1        | 20,1        | 20,7        |
| Stedelijk gebied rond Brussel | 33,7        | 34,2        | 34,6        | 34,7        | 33,2        |
| Vlaams Gewest                 | 94,0        | 96,7        | 96,5        | 96,8        | 96,7        |

| <b>Jongens</b>                | <b>2002</b> | <b>2003</b> | <b>2004</b> | <b>2005</b> | <b>2006</b> |
|-------------------------------|-------------|-------------|-------------|-------------|-------------|
| Grimbergen                    | n.v.t.      | 8,5         | 18,3        | 19,6        | 21,4        |
| Stedelijk gebied rond Brussel | 32,1        | 33,4        | 33,6        | 33,5        | 32,0        |
| Vlaams Gewest                 | 93,3        | 97,7        | 98,0        | 98,3        | 98,2        |

| <b>Totaal</b>                 | <b>2002</b> | <b>2003</b> | <b>2004</b> | <b>2005</b> | <b>2006</b> |
|-------------------------------|-------------|-------------|-------------|-------------|-------------|
| Grimbergen                    | n.v.t.      | 8,2         | 18,2        | 19,9        | 21,0        |
| Stedelijk gebied rond Brussel | 32,9        | 33,8        | 34,1        | 34,1        | 32,6        |
| Vlaams Gewest                 | 93,7        | 97,3        | 97,3        | 97,6        | 97,4        |

## Aandeel leerlingen secundair onderwijs t.o.v. 12-17-jarigen (totaal) - 2006



# Onderwijs



## Schoolse vertraging in het lager onderwijs van 2002 tot 2006 (in %)

bron: Dep. Onderwijs

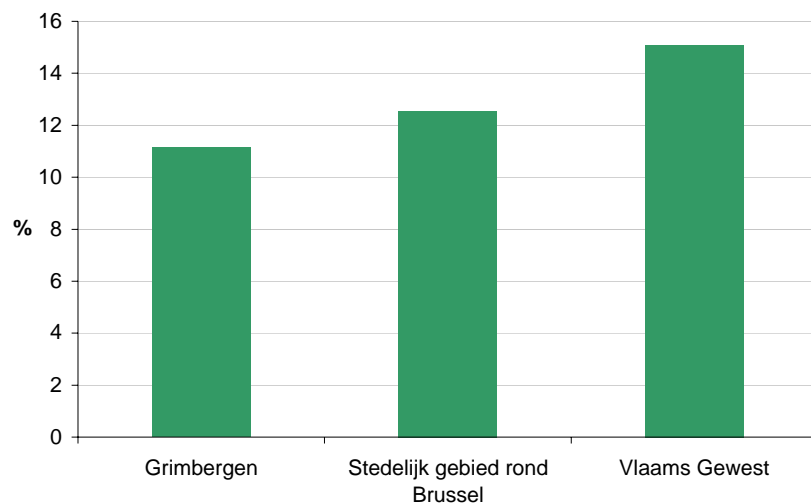
|                               | 2002    | 2003 | 2004 | 2005 | 2006 | 2002    | 2003 | 2004 | 2005 | 2006 | 2002   | 2003 | 2004 | 2005 | 2006 |
|-------------------------------|---------|------|------|------|------|---------|------|------|------|------|--------|------|------|------|------|
|                               | meisjes |      |      |      |      | jongens |      |      |      |      | totaal |      |      |      |      |
| Grimbergen                    | 10,2    | 10,4 | 10,1 | 11,2 | 10,6 | 12,3    | 13,2 | 12,5 | 12,4 | 11,7 | 11,2   | 11,8 | 11,3 | 11,8 | 11,2 |
| Stedelijk gebied rond Brussel | 9,9     | 10,2 | 10,3 | 11,2 | 11,4 | 11,4    | 11,9 | 12,0 | 13,1 | 13,6 | 10,6   | 11,0 | 11,2 | 12,2 | 12,5 |
| Vlaams Gewest                 | 13,4    | 13,7 | 13,9 | 14,2 | 14,2 | 15,7    | 15,8 | 15,8 | 15,9 | 15,9 | 14,6   | 14,7 | 14,9 | 15,1 | 15,1 |

## Schoolse vertraging in het secundair onderwijs van 2002 tot 2006 (in %)

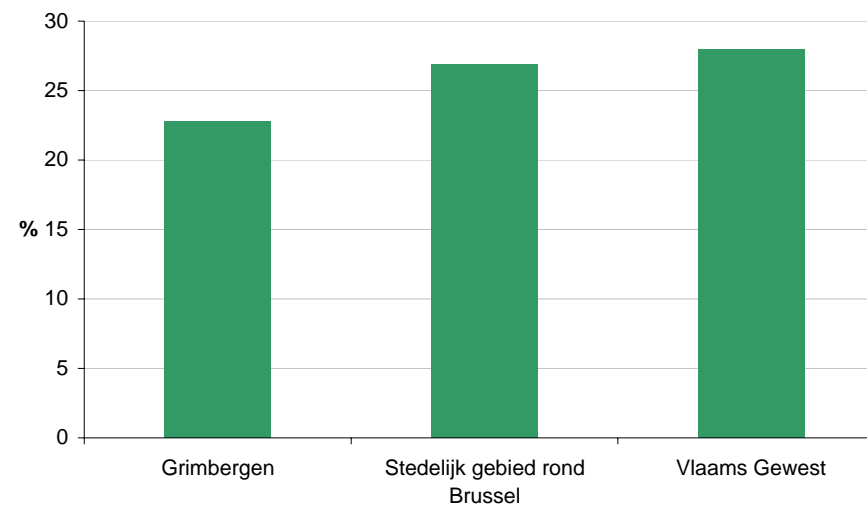
bron: Dep. Onderwijs

|                               | 2002    | 2003 | 2004 | 2005 | 2006 | 2002    | 2003 | 2004 | 2005 | 2006 | 2002   | 2003 | 2004 | 2005 | 2006 |
|-------------------------------|---------|------|------|------|------|---------|------|------|------|------|--------|------|------|------|------|
|                               | meisjes |      |      |      |      | jongens |      |      |      |      | totaal |      |      |      |      |
| Grimbergen                    | n.v.t.  | 21,4 | 17,7 | 17,4 | 20,7 | n.v.t.  | 24,4 | 32,0 | 27,8 | 24,7 | n.v.t. | 23,0 | 24,8 | 22,6 | 22,8 |
| Stedelijk gebied rond Brussel | 21,0    | 21,5 | 21,9 | 22,4 | 22,8 | 35,0    | 35,0 | 34,4 | 33,1 | 30,9 | 28,0   | 28,3 | 28,2 | 27,7 | 26,9 |
| Vlaams Gewest                 | 23,9    | 24,0 | 23,8 | 23,8 | 23,7 | 33,4    | 33,1 | 32,8 | 32,2 | 32,0 | 28,7   | 28,7 | 28,4 | 28,1 | 27,9 |

Schoolse vertraging lager onderwijs (totaal) in 2006



Schoolse vertraging secundair onderwijs (totaal) in 2006



# Welzijn en armoede



## **Gemiddeld inkomen per aangifte en per inwoner (in €) van 1995 tot 2003**

bron: Algemene Directie Statistiek, bewerking SVR

|                               | 1995   | 1996   | 1997   | 1998   | 1999   | 2000   | 2001   | 2002   | 2003   |
|-------------------------------|--------|--------|--------|--------|--------|--------|--------|--------|--------|
| <b>Per aangifte</b>           |        |        |        |        |        |        |        |        |        |
| Grimbergen                    | 26.692 | 27.236 | 27.748 | 28.691 | 30.394 | 29.897 | 31.539 | 31.579 | 29.120 |
| Stedelijk gebied rond Brussel | 27.362 | 27.459 | 27.900 | 28.832 | 29.529 | 29.923 | 31.268 | 31.485 | 29.857 |
| Vlaams Gewest                 | 22.500 | 22.875 | 23.217 | 23.709 | 24.154 | 24.639 | 25.565 | 25.620 | 25.163 |
| <b>Per inwoner</b>            |        |        |        |        |        |        |        |        |        |
| Grimbergen                    | 12.407 | 12.855 | 13.177 | 13.833 | 14.811 | 14.675 | 15.809 | 16.073 | 16.814 |
| Stedelijk gebied rond Brussel | 11.602 | 11.982 | 12.285 | 12.844 | 13.388 | 13.688 | 14.676 | 14.986 | 15.485 |
| Vlaams Gewest                 | 9.756  | 10.106 | 10.440 | 10.849 | 11.290 | 11.801 | 12.563 | 13.026 | 13.508 |

## **Aandeel aangiften kleiner dan € 10.000 van 2001 tot 2004**

bron: Algemene Directie Statistiek, bewerking SVR

|                               | 2001 | 2002 | 2003 | 2004 |
|-------------------------------|------|------|------|------|
| Grimbergen                    | 10,8 | 11,3 | 18,4 | 18,1 |
| Stedelijk gebied rond Brussel | 12,7 | 12,9 | 17,7 | 19,3 |
| Vlaams Gewest                 | 14,8 | 15,8 | 17,7 | 19,2 |

## **Interkwartielverschil van 2000 tot 2003**

bron: Algemene Directie Statistiek, bewerking SVR

|               | 2000   | 2001   | 2002   | 2003   |
|---------------|--------|--------|--------|--------|
| Grimbergen    | 22.263 | 23.086 | 23.851 | 24.269 |
| Vlaams Gewest | 17.956 | 18.882 | 19.391 | 19.517 |

## **Aandeel geboorten in kansarme gezinnen (in%) van 1997 tot 2005**

bron : Kind en Gezin, bewerking SVR

|                               | 1997 | 1998 | 1999 | 2000 | 2001 | 2002 | 2003 | 2004 | 2005 |
|-------------------------------|------|------|------|------|------|------|------|------|------|
| Grimbergen                    | 1,9  | 2,0  | 1,5  | 2,7  | 1,4  | 0,9  | 1,4  | 0,6  | 1,0  |
| Stedelijk gebied rond Brussel | 1,6  | 1,9  | 1,8  | 1,5  | 1,7  | 1,4  | 1,7  | 1,9  | 1,6  |
| Vlaams Gewest                 | 4,0  | 4,3  | 4,8  | 4,7  | 5,8  | 5,7  | 5,7  | 5,9  | 5,9  |

# Welzijn en armoede



## **Aandeel titularissen met voorkeursregeling in de ziekteverzekering (per 1.000 inwoners) van 1998 tot 2006**

bron : KSZ, bewerking SVR

|                               | 1998 | 1999 | 2000 | 2001 | 2002 | 2003 | 2004 | 2005 | 2006 |
|-------------------------------|------|------|------|------|------|------|------|------|------|
| Grimbergen                    | 60,3 | 54,0 | 57,8 | 55,0 | 55,0 | 52,9 | 54,4 | 53,9 | 53,4 |
| Stedelijk gebied rond Brussel | 55,5 | 49,1 | 52,7 | 50,7 | 49,9 | 48,5 | 48,2 | 48,0 | 47,1 |
| Vlaams Gewest                 | 85,5 | 76,0 | 84,8 | 84,0 | 82,9 | 81,5 | 80,8 | 81,0 | 79,6 |

## **Aantal bedden in bejaardentehuizen ten opzichte van 65+ (=100) van 1998 tot 2006**

bron: WVG, bewerking SVR

|                               | 1998 | 1999 | 2000 | 2001 | 2002 | 2003 | 2004 | 2005 | 2006 |
|-------------------------------|------|------|------|------|------|------|------|------|------|
| Grimbergen                    | 5,3  | 5,2  | 5,1  | 5,0  | 5,0  | 4,9  | 4,8  | 5,2  | 6,0  |
| Stedelijk gebied rond Brussel | 5,6  | 5,6  | 5,6  | 5,5  | 5,4  | 5,4  | 5,1  | 5,1  | 5,2  |
| Vlaams Gewest                 | 5,8  | 5,9  | 5,8  | 5,8  | 5,8  | 5,7  | 5,8  | 5,7  | 5,7  |

## **Aantal kinderopvangplaatsen ten opzichte van <3-jarigen (=100) van 2000 tot 2006**

bron : Kind en Gezin, bewerking SVR

|                               | 2000 | 2001 | 2002 | 2003 | 2004 | 2005 | 2006 |
|-------------------------------|------|------|------|------|------|------|------|
| Grimbergen                    | 22,8 | 26,6 | 27,3 | 26,7 | 30,0 | 29,2 | 32,5 |
| Stedelijk gebied rond Brussel | 25,3 | 27,8 | 28,6 | 29,5 | 31,4 | 31,0 | 36,2 |
| Vlaams Gewest                 | 29,3 | 31,5 | 32,4 | 32,7 | 34,2 | 34,7 | 35,5 |

## **Aantal leefloontrekkenden per 1.000 inwoners van 2002 tot 2005**

bron : POD Maatschappelijke Integratie

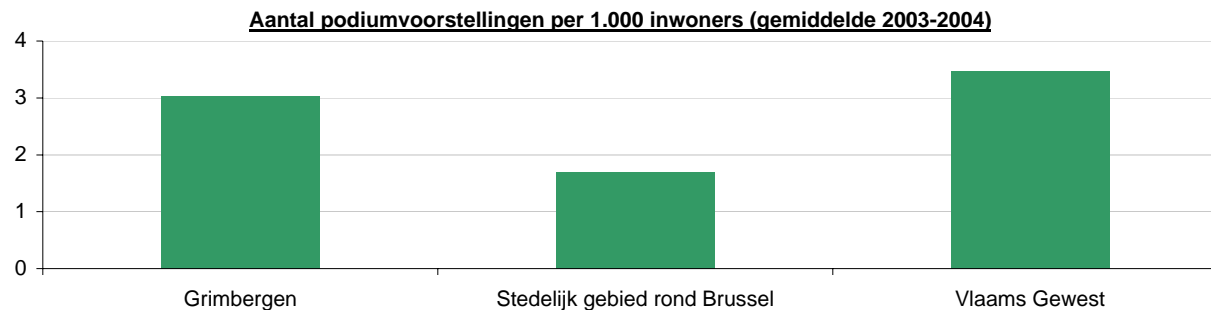
|                               | 2002 | 2003 | 2004 | 2005 |
|-------------------------------|------|------|------|------|
| Grimbergen                    | 2,3  | 2,6  | 3,5  | 3,8  |
| Stedelijk gebied rond Brussel | 2,1  | 2,3  | 2,6  | 2,6  |
| Vlaams Gewest                 | 3,8  | 3,9  | 3,9  | 3,5  |



## Aantal podiumvoorstellingen per 1.000 inwoners (gemiddelde 2003-2004)

bron : Ehsal, Centrum voor Modelleren en Simulatie

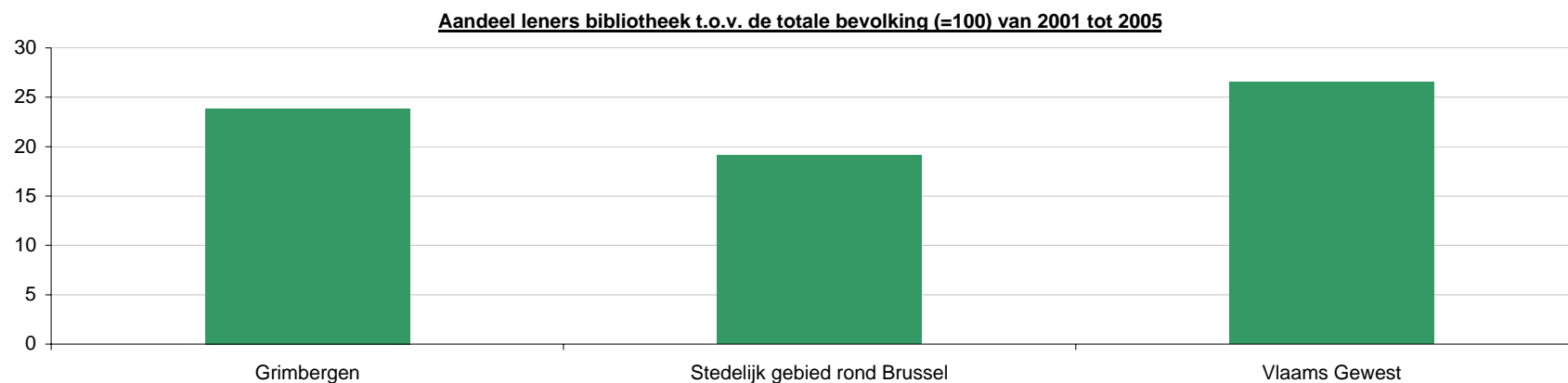
|                               | 2004 |
|-------------------------------|------|
| Grimbergen                    | 3,0  |
| Stedelijk gebied rond Brussel | 1,7  |
| Vlaams Gewest                 | 3,5  |



## Aandeel leners bibliotheek t.o.v. de totale bevolking (=100) van 2001 tot 2005

bron: Dep. CJSM

|                               | 2001 | 2002 | 2003 | 2004 | 2005 |
|-------------------------------|------|------|------|------|------|
| Grimbergen                    | 24,5 | 23,9 | 23,5 | 23,5 | 23,9 |
| Stedelijk gebied rond Brussel | 19,6 | 19,6 | 19,6 | 19,2 | 19,1 |
| Vlaams Gewest                 | 27,3 | 27,4 | 27,6 | 27,1 | 26,5 |





## **Aantal geregistreerde diefstallen en afpersingen per 1.000 inwoners van 2000 tot 2006**

bron : FPF / CGO / P Politie Criminaliteitsstatistieken, bewerking SVR

|                               | 2000 | 2001 | 2002 | 2003 | 2004 | 2005 | 2006 |
|-------------------------------|------|------|------|------|------|------|------|
| Grimbergen                    | 27,8 | 28,1 | 32,9 | 28,5 | 24,2 | 26,0 | 28,8 |
| Stedelijk gebied rond Brussel | 35,5 | 36,9 | 46,4 | 37,8 | 32,4 | 29,5 | 33,4 |
| Vlaams Gewest                 | 37,8 | 38,1 | 39,6 | 35,4 | 32,9 | 32,0 | 32,2 |

## **Aantal geregistreerde misdrijven tegen de lichamelijke integriteit per 1.000 inwoners van 2000 tot 2006**

bron : FPF / CGO / P Politie Criminaliteitsstatistieken, bewerking SVR

|                               | 2000 | 2001 | 2002 | 2003 | 2004 | 2005 | 2006 |
|-------------------------------|------|------|------|------|------|------|------|
| Grimbergen                    | 4,3  | 3,3  | 3,7  | 3,2  | 3,1  | 3,5  | 5,5  |
| Stedelijk gebied rond Brussel | 4,6  | 3,9  | 3,8  | 4,1  | 3,7  | 4,1  | 4,6  |
| Vlaams Gewest                 | 5,7  | 5,6  | 6,1  | 6,2  | 6,4  | 6,6  | 6,7  |

## **Aantal geregistreerde gewelddadige misdrijven tegen eigendom per 1.000 inwoners van 2000 tot 2006**

bron : FPF / CGO / P Politie Criminaliteitsstatistieken, bewerking SVR

|                               | 2000 | 2001 | 2002 | 2003 | 2004 | 2005 | 2006 |
|-------------------------------|------|------|------|------|------|------|------|
| Grimbergen                    | 6,3  | 5,6  | 5,7  | 6,0  | 6,1  | 7,5  | 7,0  |
| Stedelijk gebied rond Brussel | 7,4  | 7,8  | 8,2  | 7,9  | 7,3  | 8,5  | 8,5  |
| Vlaams Gewest                 | 9,5  | 9,4  | 10,0 | 10,2 | 9,8  | 9,3  | 10,0 |

# Huisvesting



## **Gemiddelde verkoopprijzen bouwgrond per m<sup>2</sup> (in €) van 1995 tot 2005**

bron : Stadim, bewerking SVR

|                               | 1995 | 1996 | 1997 | 1998 | 1999 | 2000 | 2001 | 2002 | 2003 | 2004 | 2005 |
|-------------------------------|------|------|------|------|------|------|------|------|------|------|------|
| Grimbergen                    | 45   | 63   | 60   | 69   | 90   | 90   | 102  | 114  | 122  | 148  | 113  |
| Stedelijk gebied rond Brussel | 58   | 63   | 66   | 67   | 80   | 86   | 92   | 126  | 137  | 134  | 145  |
| Vlaams Gewest                 | 32   | 34   | 38   | 42   | 48   | 55   | 62   | 77   | 86   | 94   | 106  |

### **Groei (1995=100)**

|                               | 1995  | 2005  |
|-------------------------------|-------|-------|
| Grimbergen                    | 100,0 | 252,4 |
| Stedelijk gebied rond Brussel | 100,0 | 248,3 |
| Vlaams Gewest                 | 100,0 | 331,1 |

## **Gemiddelde verkoopprijzen grote woningen (in €) van 1995 tot 2005**

bron : Stadim, bewerking SVR

|                               | 1995    | 1996    | 1997    | 1998    | 1999    | 2000    | 2001    | 2002    | 2003    | 2004    | 2005    |
|-------------------------------|---------|---------|---------|---------|---------|---------|---------|---------|---------|---------|---------|
| Grimbergen                    | 202.981 | 178.877 | 193.005 | 193.881 | 235.337 | 252.081 | 262.147 | 270.119 | 271.623 | 312.659 | 303.266 |
| Stedelijk gebied rond Brussel | 243.440 | 256.794 | 263.933 | 285.928 | 288.119 | 324.557 | 323.659 | 337.814 | 323.800 | 360.811 | 406.941 |
| Vlaams Gewest                 | 206.397 | 200.605 | 204.258 | 221.469 | 248.566 | 262.734 | 270.028 | 274.703 | 276.725 | 295.092 | 275.270 |

### **Groei (1995=100)**

|                               | 1995  | 2005  |
|-------------------------------|-------|-------|
| Grimbergen                    | 100,0 | 149,4 |
| Stedelijk gebied rond Brussel | 100,0 | 167,2 |
| Vlaams Gewest                 | 100,0 | 133,4 |

## **Gemiddelde verkoopprijzen appartementen (in €) van 1995 tot 2005**

bron : Stadim, bewerking SVR

|                               | 1995   | 1996   | 1997   | 1998   | 1999   | 2000   | 2001   | 2002    | 2003    | 2004    | 2005    |
|-------------------------------|--------|--------|--------|--------|--------|--------|--------|---------|---------|---------|---------|
| Grimbergen                    | 89.136 | 83.766 | 82.509 | 79.625 | 85.002 | 91.768 | 94.374 | 113.826 | 118.374 | 128.736 | 138.414 |
| Stedelijk gebied rond Brussel | 81.856 | 77.328 | 86.067 | 83.431 | 85.416 | 98.368 | 94.737 | 105.241 | 116.420 | 132.182 | 148.339 |
| Vlaams Gewest                 | 49.171 | 47.374 | 45.300 | 45.435 | 85.604 | 92.982 | 96.036 | 104.965 | 111.732 | 128.702 | 147.056 |

### **Groei (1995=100)**

|                               | 1995  | 2005  |
|-------------------------------|-------|-------|
| Grimbergen                    | 100,0 | 155,3 |
| Stedelijk gebied rond Brussel | 100,0 | 181,2 |
| Vlaams Gewest                 | 100,0 | 299,1 |



## **Gemiddelde verkoopprijzen kleine en middelgrote woningen (in €) van 1995 tot 2005**

bron : Stadim, bewerking SVR

|                               | 1995   | 1996   | 1997    | 1998    | 1999    | 2000    | 2001    | 2002    | 2003    | 2004    | 2005    |
|-------------------------------|--------|--------|---------|---------|---------|---------|---------|---------|---------|---------|---------|
| Grimbergen                    | 98.305 | 94.997 | 98.868  | 107.738 | 110.777 | 115.785 | 120.765 | 125.223 | 135.637 | 132.351 | 201.224 |
| Stedelijk gebied rond Brussel | 97.157 | 99.441 | 100.535 | 105.665 | 110.900 | 114.251 | 117.690 | 127.125 | 132.687 | 138.931 | 202.344 |
| Vlaams Gewest                 | 57.076 | 57.385 | 58.795  | 62.610  | 80.900  | 84.772  | 89.464  | 97.536  | 103.268 | 109.898 | 142.263 |

## **Groei (1995=100)**

|                               | 1995  | 2005  |
|-------------------------------|-------|-------|
| Grimbergen                    | 100,0 | 204,7 |
| Stedelijk gebied rond Brussel | 100,0 | 208,3 |
| Vlaams Gewest                 | 100,0 | 299,1 |

## **Aandeel sociale huurwoningen (in %) van 2002 tot 2006**

bron : Vlaamse Maatschappij voor Sociaal Wonen nv

|                               | 2002 | 2003 | 2004 | 2005 | 2006 |
|-------------------------------|------|------|------|------|------|
| Grimbergen                    | 2,84 | 2,92 | 2,93 | 2,93 | 2,93 |
| Stedelijk gebied rond Brussel | 4,02 | 4,04 | 4,09 | 4,10 | 4,09 |
| Vlaams Gewest                 | 5,48 | 5,59 | 5,65 | 5,72 | 5,79 |

## **Groei (2002=100)**

|                               | 2002  | 2006  |
|-------------------------------|-------|-------|
| Grimbergen                    | 100,0 | 103,1 |
| Stedelijk gebied rond Brussel | 100,0 | 101,9 |
| Vlaams Gewest                 | 100,0 | 105,7 |

# Werkgelegenheid



## Werkloosheidsgraad (18-64 jaar) van 1997 tot 2005 (in %)

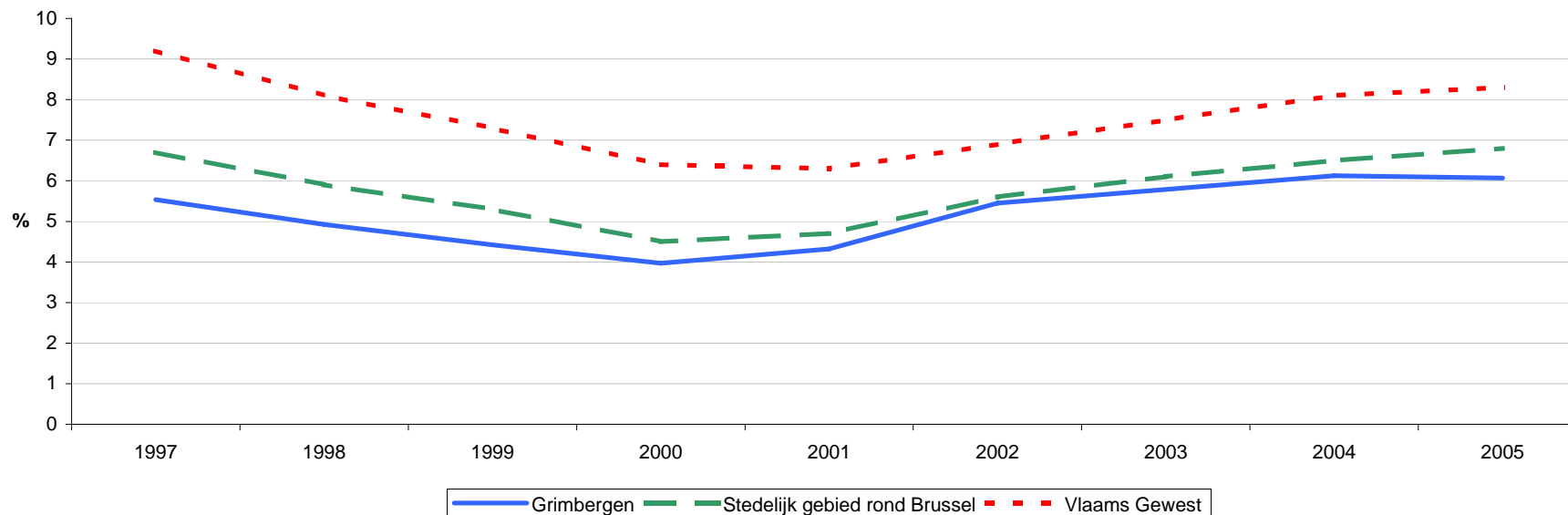
bron : Steunpunt WSE

| Vrouwen                       | 1997 | 1998 | 1999 | 2000 | 2001 | 2002 | 2003 | 2004 | 2005 |
|-------------------------------|------|------|------|------|------|------|------|------|------|
| Grimbergen                    | 6,9  | 6,4  | 5,6  | 5,2  | 5,3  | 6,2  | 6,8  | 7,1  | 6,9  |
| Stedelijk gebied rond Brussel | 8,5  | 7,6  | 6,6  | 5,8  | 5,8  | 6,5  | 7,1  | 7,6  | 7,8  |
| Vlaams Gewest                 | 12,9 | 11,4 | 10,0 | 8,7  | 8,2  | 8,5  | 9,1  | 9,7  | 10,0 |

| Mannen                        | 1997 | 1998 | 1999 | 2000 | 2001 | 2002 | 2003 | 2004 | 2005 |
|-------------------------------|------|------|------|------|------|------|------|------|------|
| Grimbergen                    | 4,4  | 3,7  | 3,4  | 2,9  | 3,4  | 4,8  | 4,9  | 5,3  | 5,3  |
| Stedelijk gebied rond Brussel | 5,1  | 4,5  | 4,1  | 3,5  | 3,8  | 4,8  | 5,2  | 5,6  | 5,1  |
| Vlaams Gewest                 | 6,4  | 5,7  | 5,3  | 4,7  | 4,9  | 5,6  | 6,3  | 6,8  | 6,9  |

| Totaal                        | 1997 | 1998 | 1999 | 2000 | 2001 | 2002 | 2003 | 2004 | 2005 |
|-------------------------------|------|------|------|------|------|------|------|------|------|
| Grimbergen                    | 5,5  | 4,9  | 4,4  | 4,0  | 4,3  | 5,4  | 5,8  | 6,1  | 6,1  |
| Stedelijk gebied rond Brussel | 6,7  | 5,9  | 5,3  | 4,5  | 4,7  | 5,6  | 6,1  | 6,5  | 6,8  |
| Vlaams Gewest                 | 9,2  | 8,1  | 7,3  | 6,4  | 6,3  | 6,9  | 7,5  | 8,1  | 8,3  |

Werkloosheidsgraad (18-64 jaar) - Totaal (1997-2005)



# Werkgelegenheid

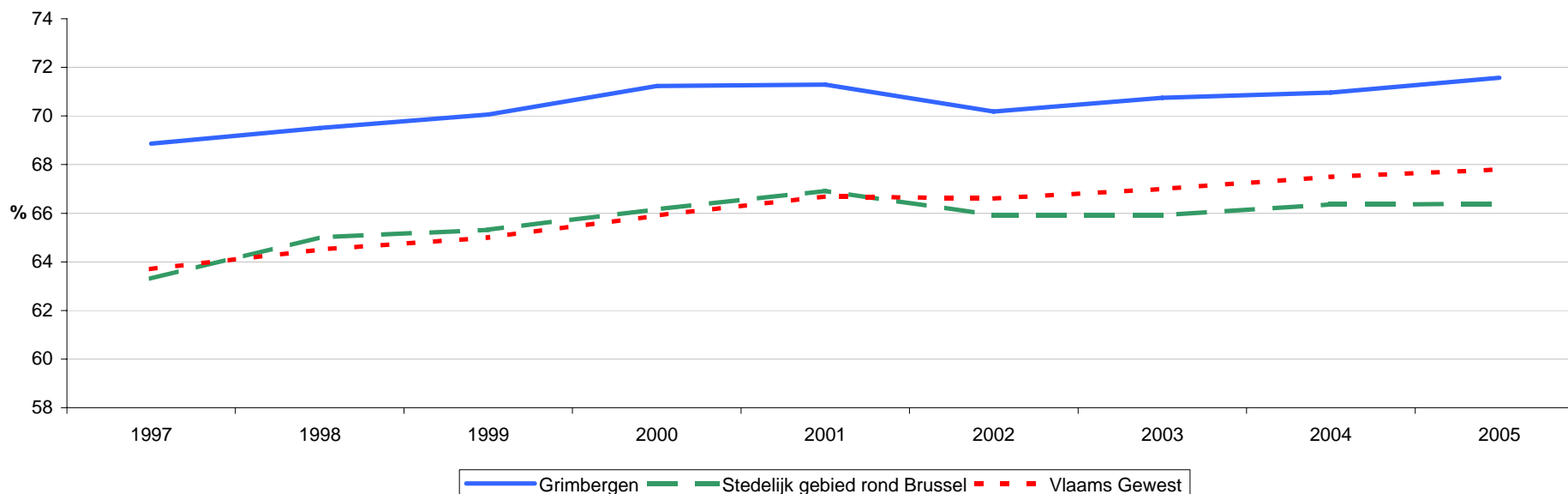


## Werkzaamheidsgraad (18-64 jaar) van 1997-2005 in (%)

bron: Steunpunt WSE

| <b>Vrouwen</b>                | <b>1997</b> | <b>1998</b> | <b>1999</b> | <b>2000</b> | <b>2001</b> | <b>2002</b> | <b>2003</b> | <b>2004</b> | <b>2005</b> |
|-------------------------------|-------------|-------------|-------------|-------------|-------------|-------------|-------------|-------------|-------------|
| Grimbergen                    | 61,4        | 62,1        | 63,1        | 64,5        | 64,8        | 64,6        | 64,5        | 65,4        | 66,3        |
| Stedelijk gebied rond Brussel | 56,0        | 57,5        | 58,3        | 59,4        | 60,3        | 60,0        | 59,5        | 60,2        | 60,6        |
| Vlaams Gewest                 | 52,8        | 54,0        | 54,9        | 56,2        | 57,4        | 57,8        | 58,8        | 59,7        | 60,4        |
| <b>Mannen</b>                 | <b>1997</b> | <b>1998</b> | <b>1999</b> | <b>2000</b> | <b>2001</b> | <b>2002</b> | <b>2003</b> | <b>2004</b> | <b>2005</b> |
| Grimbergen                    | 76,6        | 77,1        | 77,3        | 78,3        | 78,1        | 76,0        | 77,3        | 76,8        | 77,1        |
| Stedelijk gebied rond Brussel | 70,9        | 72,8        | 72,6        | 73,2        | 73,8        | 72,1        | 72,7        | 72,8        | 72,4        |
| Vlaams Gewest                 | 74,3        | 74,8        | 74,8        | 75,4        | 75,8        | 75,1        | 75,1        | 75,1        | 75,1        |
| <b>Totaal</b>                 | <b>1997</b> | <b>1998</b> | <b>1999</b> | <b>2000</b> | <b>2001</b> | <b>2002</b> | <b>2003</b> | <b>2004</b> | <b>2005</b> |
| Grimbergen                    | 68,9        | 69,5        | 70,1        | 71,2        | 71,3        | 70,2        | 70,7        | 71,0        | 71,6        |
| Stedelijk gebied rond Brussel | 63,3        | 65,0        | 65,3        | 66,2        | 66,9        | 65,9        | 65,9        | 66,4        | 66,4        |
| Vlaams Gewest                 | 63,7        | 64,5        | 65,0        | 65,9        | 66,7        | 66,6        | 67,0        | 67,5        | 67,8        |

### Werkzaamheidsgraad (18-64 jaar) - Totaal (1997-2005)



# Werkgelegenheid

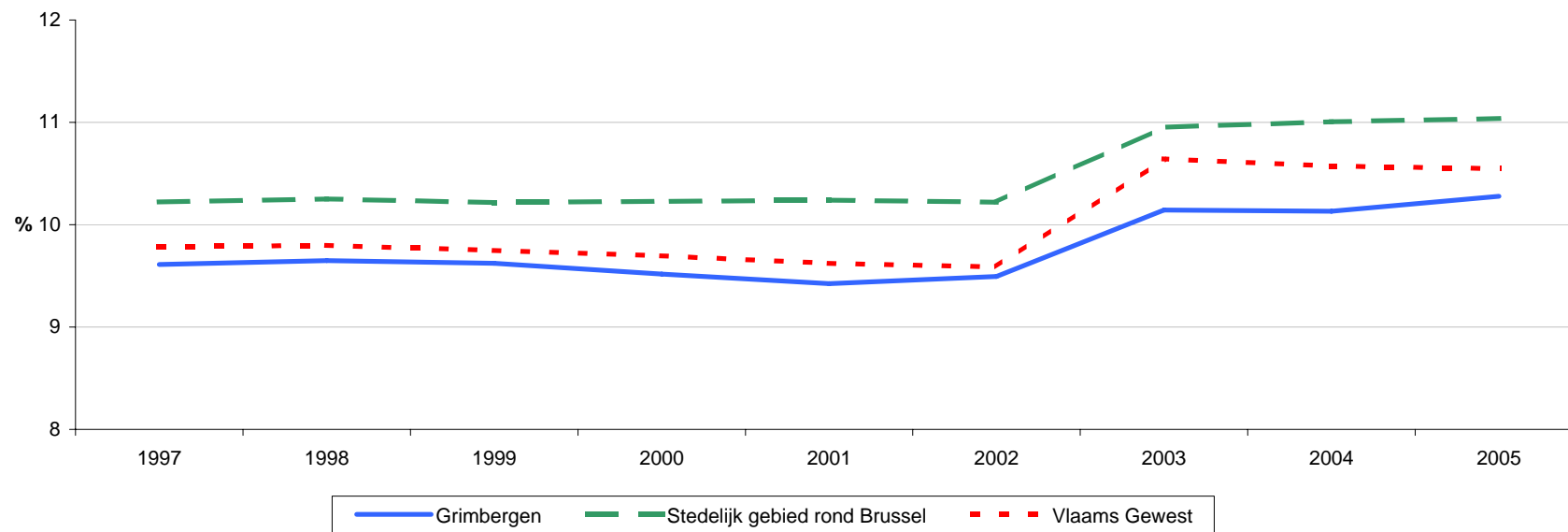


## Aandeel zelfstandigen en helpers in hoofdberoep ten opzichte van bevolking op beroepsactieve leeftijd van 1997 tot 2005

bron : Rijksdienst voor de Sociale Verzekeringen der Zelfstandigen - (RSVZ)

|                               | 1997 | 1998 | 1999 | 2000 | 2001 | 2002 | 2003 | 2004 | 2005 |
|-------------------------------|------|------|------|------|------|------|------|------|------|
| Grimbergen                    | 9,6  | 9,6  | 9,6  | 9,5  | 9,4  | 9,5  | 10,1 | 10,1 | 10,3 |
| Stedelijk gebied rond Brussel | 10,2 | 10,3 | 10,2 | 10,2 | 10,2 | 10,2 | 11,0 | 11,0 | 11,0 |
| Vlaams Gewest                 | 9,8  | 9,8  | 9,7  | 9,7  | 9,6  | 9,6  | 10,6 | 10,6 | 10,5 |

### Aandeel zelfstandigen en helpers in hoofdberoep ten opzichte van bevolking op beroepsactieve leeftijd



# Economie



## **Ondernemingen : oprichtingsratio van 1999 tot 2006 (in%)**

bron: Algemene Directie Statistiek

|                               | 1999 | 2000 | 2001 | 2002 | 2003 | 2004 | 2005 | 2006 |
|-------------------------------|------|------|------|------|------|------|------|------|
| Grimbergen                    | 9,3  | 7,3  | 6,9  | 6,6  | 7,2  | 8,2  | 9,8  | 8,4  |
| Stedelijk gebied rond Brussel | 8,7  | 7,4  | 7,4  | 7,0  | 6,9  | 7,1  | 7,7  | 8,0  |
| Vlaams Gewest                 | 8,4  | 7,0  | 7,2  | 7,0  | 6,9  | 6,7  | 8,1  | 8,3  |

## **Ondernemingen : uittredingsratio van 1999 tot 2006 (in %)**

bron: Algemene Directie Statistiek

|                               | 1999 | 2000 | 2001 | 2002 | 2003 | 2004 | 2005 | 2006 |
|-------------------------------|------|------|------|------|------|------|------|------|
| Grimbergen                    | 7,7  | 7,0  | 7,9  | 7,1  | 6,2  | 7,3  | 6,8  | 5,9  |
| Stedelijk gebied rond Brussel | 7,9  | 7,5  | 7,5  | 8,0  | 6,8  | 6,7  | 6,8  | 6,3  |
| Vlaams Gewest                 | 7,4  | 7,2  | 7,1  | 6,9  | 6,5  | 6,4  | 6,5  | 6,3  |

## **Ondernemingen : nettogroeiratio van 1999 tot 2006 (in %)**

bron: Algemene Directie Statistiek

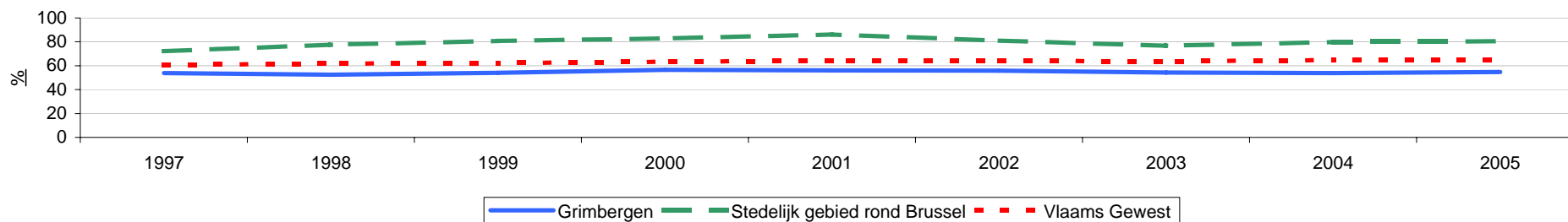
|                               | 1999 | 2000 | 2001 | 2002 | 2003 | 2004 | 2005 | 2006 |
|-------------------------------|------|------|------|------|------|------|------|------|
| Grimbergen                    | 1,6  | 0,3  | -0,9 | -0,5 | 1,0  | 0,9  | 3,0  | 2,6  |
| Stedelijk gebied rond Brussel | 0,7  | 0,0  | -0,2 | -1,0 | 0,1  | 0,4  | 0,9  | 1,7  |
| Vlaams Gewest                 | 1,1  | -0,2 | 0,1  | 0,0  | 0,3  | 0,4  | 1,6  | 2,0  |

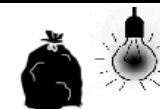
## **Werkgelegenheidsgraad van 1997 tot 2005 (in %)**

bron : Steunpunt WSE

|                               | 1997 | 1998 | 1999 | 2000 | 2001 | 2002 | 2003 | 2004 | 2005 |
|-------------------------------|------|------|------|------|------|------|------|------|------|
| Grimbergen                    | 53,9 | 52,5 | 54,1 | 56,5 | 56,1 | 55,8 | 54,3 | 53,8 | 54,9 |
| Stedelijk gebied rond Brussel | 72,2 | 77,5 | 80,7 | 82,7 | 86,2 | 81,0 | 76,8 | 79,8 | 80,5 |
| Vlaams Gewest                 | 60,5 | 61,7 | 62,3 | 63,2 | 64,3 | 64,0 | 63,8 | 64,6 | 65,0 |

### **Werkgelegenheidsgraad van 1997 tot 2005 (in %)**



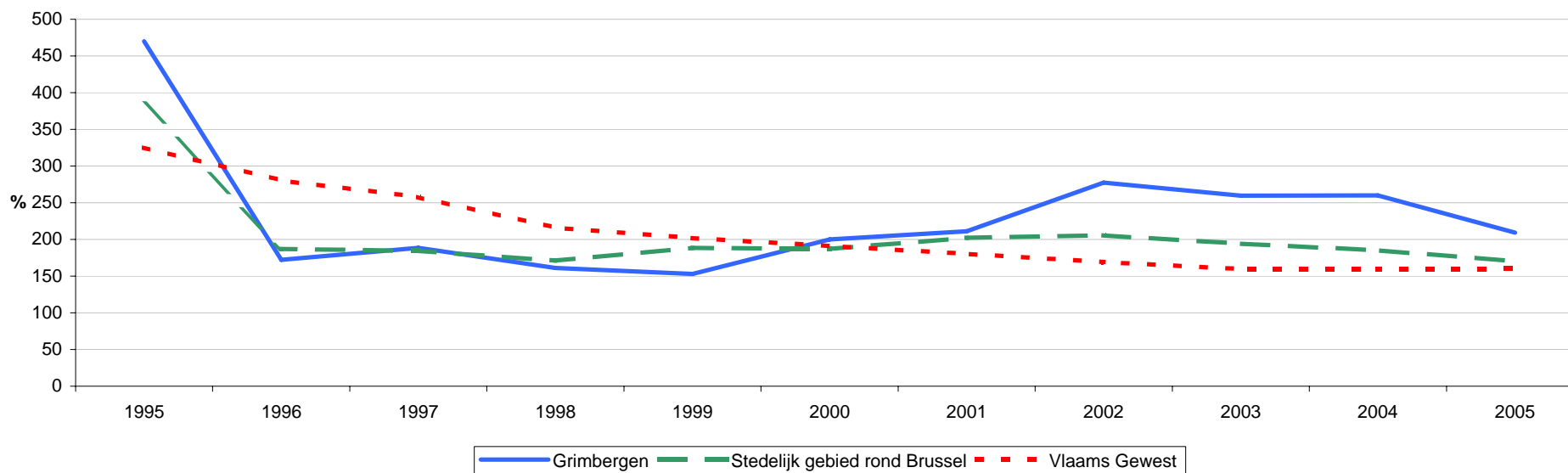


## Huishoudelijk afval (in kg) per persoon (opsplitsing naar restafval en selectief ingezameld huishoudelijk afval) van 1995 tot 2005

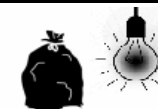
bron : OVAM

|   | 1995 | 1996 | 1997 | 1998 | 1999 | 2000 | 2001 | 2002 | 2003 | 2004 | 2005 |
|---|------|------|------|------|------|------|------|------|------|------|------|
| <b>Restafval</b>                                |      |      |      |      |      |      |      |      |      |      |      |
| Grimbergen                                      | 470  | 172  | 188  | 161  | 153  | 200  | 211  | 277  | 260  | 260  | 209  |
| Stedelijk gebied rond Brussel                   | 385  | 187  | 184  | 171  | 188  | 187  | 202  | 206  | 194  | 185  | 170  |
| Vlaams Gewest                                   | 325  | 280  | 258  | 216  | 202  | 191  | 180  | 169  | 160  | 159  | 160  |
| <b>Selectief ingezameld huishoudelijk afval</b> |      |      |      |      |      |      |      |      |      |      |      |
| Grimbergen                                      | 71   | 126  | 177  | 228  | 244  | 294  | 295  | 325  | 318  | 303  | 392  |
| Stedelijk gebied rond Brussel                   | 99   | 171  | 204  | 228  | 253  | 282  | 283  | 293  | 280  | 295  | 301  |
| Vlaams Gewest                                   | 166  | 211  | 270  | 315  | 343  | 368  | 378  | 387  | 375  | 396  | 388  |
| <b>Totaal</b>                                   |      |      |      |      |      |      |      |      |      |      |      |
| Grimbergen                                      | 541  | 298  | 366  | 389  | 397  | 494  | 506  | 602  | 578  | 563  | 602  |
| Stedelijk gebied rond Brussel                   | 483  | 358  | 388  | 399  | 442  | 469  | 486  | 499  | 474  | 480  | 471  |
| Vlaams Gewest                                   | 491  | 492  | 528  | 531  | 544  | 560  | 559  | 556  | 535  | 555  | 548  |

**Evolutie Restafval (1995-2005)**



# Milieu en energie



## **Huidige rioleringsgraad (2000 en 2005)**

bron : VMM - Vlaamse Milieumaatschappij

|                               | 2000 | 2005 |
|-------------------------------|------|------|
| Grimbergen                    | 95,9 | 96,9 |
| Stedelijk gebied rond Brussel | 92,3 | 94,7 |
| Vlaams Gewest                 | 84,0 | 86,6 |

## **Huidige zuiveringsgraad (2000 en 2005)**

bron : VMM - Vlaamse Milieumaatschappij

|                               | 2000 | 2005 |
|-------------------------------|------|------|
| Grimbergen                    | 0,0  | 0,0  |
| Stedelijk gebied rond Brussel | 3,3  | 19,4 |
| Vlaams Gewest                 | 51,1 | 64,4 |

## **Oppervlakte verontreinigde grond t.o.v. de totale oppervlakte van 2000 tot 2006**

bron : OVAM, bewerking SVR

|                               | 2000 | 2001 | 2002 | 2003 | 2004 | 2005 | 2006 |
|-------------------------------|------|------|------|------|------|------|------|
| Grimbergen                    | 3,5  | 4,1  | 4,5  | 4,5  | 4,6  | 5,1  | 5,5  |
| Stedelijk gebied rond Brussel | 1,6  | 1,9  | 2,3  | 2,6  | 3,1  | 3,6  | 4,9  |
| Vlaams Gewest                 | 1,5  | 1,7  | 2,1  | 2,7  | 2,9  | 3,0  | 3,2  |

## **Oppervlakte verontreinigde industriegrond t.o.v. de totale oppervlakte verontreinigde grond van 2005 en 2006**

bron : OVAM, bewerking SVR

|                               | 2005 | 2006 |
|-------------------------------|------|------|
| Grimbergen                    | 71,0 | 73,0 |
| Stedelijk gebied rond Brussel | 78,7 | 81,7 |
| Vlaams Gewest                 | 65,9 | 66,8 |

## **Aandeel groenestroomproductie in huishoudelijk verbruik in % (april 2007)**

(geraamde groenestroomproductie ten opzichte van huishoudelijk verbruik geraamd op 1.458 kWh/inwoner)

bron : Vlaams Energieagentschap

|                               | 2007 |
|-------------------------------|------|
| Grimbergen                    | 0,0  |
| Stedelijk gebied rond Brussel | 0,0  |
| Vlaams Gewest                 | 8,0  |

# Mobiliteit



## Aantal ongevallen van 1995 tot 2006

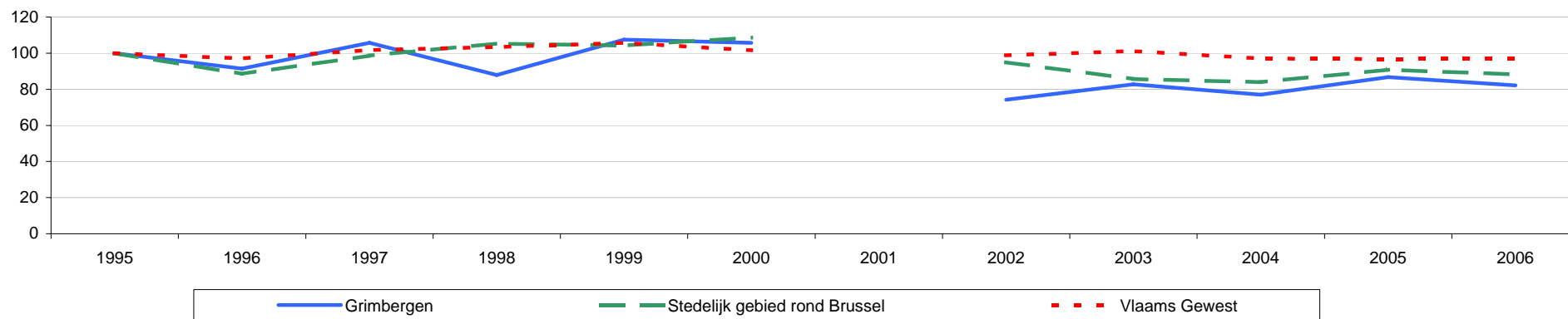
bron : Algemene Directie Statistiek

| Grimbergen                                    | 1995 | 1996 | 1997 | 1998 | 1999 | 2000 | 2001 | 2002 | 2003 | 2004 | 2005 | 2006 |
|---|------|------|------|------|------|------|------|------|------|------|------|------|
| Ongevallen gemeente-, gewest- en provincieweg | 129  | 111  | 115  | 103  | 127  | 125  |      | 97   | 111  | 109  | 116  | 106  |
| Ongevallen autosnelweg                        | 45   | 48   | 69   | 50   | 60   | 59   |      | 32   | 33   | 25   | 35   | 37   |
| Totaal aantal ongevallen                      | 174  | 159  | 184  | 153  | 187  | 184  |      | 129  | 144  | 134  | 151  | 143  |

## Groei (1995=100)

|  | 1995  | 1996  | 1997  | 1998  | 1999  | 2000  | 2001 | 2002  | 2003  | 2004 | 2005 | 2006  |
|--|-------|-------|-------|-------|-------|-------|------|-------|-------|------|------|-------|
| <b>Ongevallen gemeente-, gewest- en provincieweg</b> |       |       |       |       |       |       |      |       |       |      |      |       |
| Grimbergen   | 100,0 | 86,0  | 89,1  | 79,8  | 98,4  | 96,9  |      | 75,2  | 86,0  | 84,5 | 89,9 | 82,2  |
| Stedelijk gebied rond Brussel                        | 100,0 | 89,3  | 98,0  | 103,0 | 101,3 | 102,3 |      | 97,7  | 93,7  | 88,6 | 96,4 | 95,2  |
| Vlaams Gewest  | 100,0 | 96,6  | 100,4 | 102,3 | 104,7 | 99,8  |      | 98,5  | 101,8 | 98,1 | 96,7 | 96,6  |
| <b>Ongevallen autosnelweg</b>                        |       |       |       |       |       |       |      |       |       |      |      |       |
| Grimbergen   | 100,0 | 106,7 | 153,3 | 111,1 | 133,3 | 131,1 |      | 71,1  | 73,3  | 55,6 | 77,8 | 82,2  |
| Stedelijk gebied rond Brussel                        | 100,0 | 86,8  | 100,0 | 110,5 | 111,4 | 123,2 |      | 88,6  | 66,8  | 73,2 | 78,1 | 71,9  |
| Vlaams Gewest  | 100,0 | 101,1 | 118,2 | 116,4 | 118,4 | 124,8 |      | 103,4 | 92,5  | 83,7 | 96,8 | 103,7 |
| <b>Totaal aantal ongevallen</b>                      |       |       |       |       |       |       |      |       |       |      |      |       |
| Grimbergen   | 100,0 | 91,4  | 105,7 | 87,9  | 107,5 | 105,7 |      | 74,1  | 82,8  | 77,0 | 86,8 | 82,2  |
| Stedelijk gebied rond Brussel                        | 100,0 | 88,5  | 98,6  | 105,3 | 104,3 | 108,6 |      | 95,0  | 85,6  | 84,0 | 90,9 | 88,2  |
| Vlaams Gewest  | 100,0 | 97,0  | 101,7 | 103,4 | 105,7 | 101,6 |      | 98,9  | 101,1 | 97,0 | 96,7 | 97,2  |

## Groei ongevallen - gemeente (1995=100)



# Mobiliteit



## Aantal ongevallen met fietsers van 1995 tot 2005

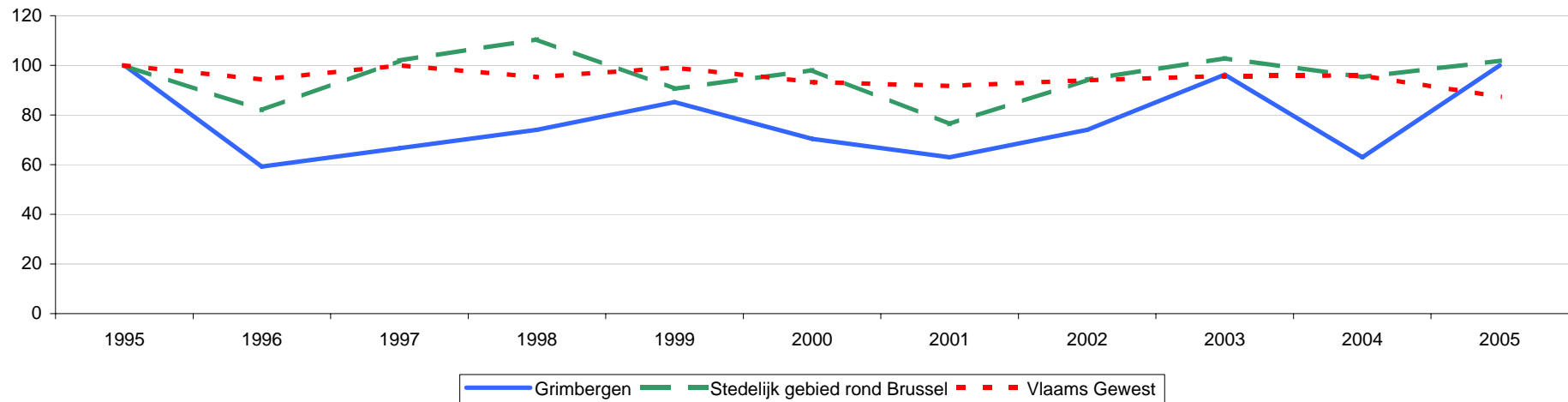
bron : FOD - Mobiliteit en Vervoer

|            | 1995 | 1996 | 1997 | 1998 | 1999 | 2000 | 2001 | 2002 | 2003 | 2004 | 2005 |
|------------|------|------|------|------|------|------|------|------|------|------|------|
| Grimbergen | 27   | 16   | 18   | 20   | 23   | 19   | 17   | 20   | 26   | 17   | 27   |

## Groei (1995=100)

|                               | 1995  | 1996 | 1997  | 1998  | 1999 | 2000 | 2001 | 2002 | 2003  | 2004 | 2005  |
|-------------------------------|-------|------|-------|-------|------|------|------|------|-------|------|-------|
| Grimbergen                    | 100,0 | 59,3 | 66,7  | 74,1  | 85,2 | 70,4 | 63,0 | 74,1 | 96,3  | 63,0 | 100,0 |
| Stedelijk gebied rond Brussel | 100,0 | 81,9 | 101,9 | 110,5 | 90,5 | 98,1 | 76,2 | 94,3 | 102,9 | 95,2 | 101,9 |
| Vlaams Gewest                 | 100,0 | 94,3 | 100,0 | 95,2  | 99,1 | 93,3 | 91,7 | 94,0 | 95,7  | 95,9 | 87,3  |

### Groei (1995=100)



## Aantal personenwagens per 1.000 inwoners van 1995 tot 2006

bron : FOD - Mobiliteit en Vervoer

|                               | 1995 | 1996 | 1997 | 1998 | 1999 | 2000 | 2001 | 2002 | 2003 | 2004 | 2005 | 2006 |
|-------------------------------|------|------|------|------|------|------|------|------|------|------|------|------|
| Grimbergen                    | 464  | 468  | 478  | 475  | 481  | 484  | 481  | 481  | 483  | 485  | 486  | 484  |
| Stedelijk gebied rond Brussel | 583  | 597  | 624  | 631  | 730  | 781  | 830  | 828  | 826  | 806  | 829  | 839  |
| Vlaams Gewest                 | 430  | 436  | 447  | 449  | 456  | 465  | 471  | 475  | 478  | 481  | 484  | 487  |

# Bestuurskracht



## Ontvangsten per inwoner van 1997 tot 2005 (in€)

bron : Agentschap voor Binnenlands Bestuur

|                               | 1998 | 1999 | 2000  | 2001  | 2002  | 2003  | 2004  | 2005 |
|-------------------------------|------|------|-------|-------|-------|-------|-------|------|
| Grimbergen                    | 772  | 782  | 866   | 852   | 1.003 | 954   | 924   | n.b. |
| Stedelijk gebied rond Brussel | 824  | 823  | 880   | 914   | 971   | 999   | 968   | n.b. |
| Vlaams Gewest                 | 948  | 953  | 1.010 | 1.037 | 1.097 | 1.193 | 1.175 | n.b. |

## Uitgaven per inwoner van 1997 tot 2005 (in€)

bron : Agentschap voor Binnenlands Bestuur

|                               | 1998 | 1999 | 2000 | 2001  | 2002  | 2003  | 2004  | 2005 |
|-------------------------------|------|------|------|-------|-------|-------|-------|------|
| Grimbergen                    | 719  | 781  | 828  | 903   | 975   | 1.036 | 967   | n.b. |
| Stedelijk gebied rond Brussel | 777  | 802  | 843  | 900   | 954   | 1.001 | 1.016 | n.b. |
| Vlaams Gewest                 | 902  | 938  | 977  | 1.032 | 1.080 | 1.099 | 1.127 | n.b. |

## Belastingontvangsten per inwoner van 1998 tot 2005 (in€)

bron : Agentschap voor Binnenlands Bestuur

|                               | 1998 | 1999 | 2000 | 2001 | 2002 | 2003 | 2004 | 2005 |
|-------------------------------|------|------|------|------|------|------|------|------|
| Grimbergen                    | 480  | 475  | 524  | 519  | 537  | 571  | 582  | n.b. |
| Stedelijk gebied rond Brussel | 496  | 482  | 515  | 544  | 548  | 586  | 606  | n.b. |
| Vlaams Gewest                 | 435  | 434  | 464  | 491  | 518  | 555  | 574  | n.b. |

## Schuld per inwoner van 1998 tot 2005 (in€)

bron : Agentschap voor Binnenlands Bestuur

|                               | 1998  | 1999  | 2000  | 2001  | 2002  | 2003  | 2004  | 2005 |
|-------------------------------|-------|-------|-------|-------|-------|-------|-------|------|
| Grimbergen                    | 774   | 851   | 1.045 | 1.147 | 1.181 | 1.066 | 959   | n.b. |
| Stedelijk gebied rond Brussel | 1.192 | 1.260 | 1.423 | 1.534 | 1.595 | 1.573 | 1.561 | n.b. |
| Vlaams Gewest                 | 1.211 | 1.254 | 1.330 | 1.347 | 1.332 | 1.387 | 1.382 | n.b. |

## Personeelsaantallen van de gemeenten en de OCMW's ( het tweede kwartaal van het jaar 2005

bron : Agentschap voor Binnenlands Bestuur

|                               | Gemeente | OCMW  | Totaal |
|-------------------------------|----------|-------|--------|
| <b>VTE</b>                    |          |       |        |
| Grimbergen                    | 233,1    | 104,4 | 337,5  |
| <b>VTE per 1000 inwoners</b>  |          |       |        |
| Grimbergen                    | 6,9      | 3,1   | 10,1   |
| Stedelijk gebied rond Brussel | 7,0      | 3,6   | 10,6   |
| Vlaams Gewest                 | 8,6      | 5,8   | 14,4   |

## WOORDENLIJST

### **Alleenstaanden**

Het zijn de éénpersoonshuishoudens. Deze kan men begrijpen als het aantal "alleenwonenden", omdat enkel de referentiepersoon van het betreffende huishouden wettelijk ingeschreven is als woonachtig op het aangegeven adres.

### **Alleenstaande moeders of vaders met kinderen (max. 5)**

Zie alleenstaanden.

Moeder/vader = referentiepersoon ouder dan 15 jaar en echtgeno(o)t(e) van de referentiepersoon ouder dan 15 jaar.

Kinderen = eigen kinderen, stiefkinderen en niet aanverwante kinderen, leeftijd jonger dan 18 jaar.

### **Belastingsontvangsten**

Alle inkomsten die de gemeente ontvangt uit eigen en andere belastingen (personen, vennootschappen, kadaster, ... enz)

### **Bebouwde oppervlakte**

De bebouwde oppervlakte bestaat enerzijds voor wonen uit appartementen, buildings, huizen en hoeven en bijgebouwen met inbegrip van serres en anderzijds voor industrie uit ambachts- en industriegebouwen, opslagruimten, kantoorgebouwen en gebouwen met handelsbestemming.

Onder de groep "overige (andere)" zijn dan de openbare gebouwen, gebouwen voor nutsvoorzieningen, sociale zorg, ziekenzorg, onderwijs, onderzoek, cultuur, eredienst, recreatie, sport en andere vervat.

### **Diefstal en afpersing**

Dit omvat diefstal met/zonder verzwarende omstandigheden (met/zonder geweld), diefstal niet nader bepaald en het vervaardigen van valse sleutels.

### **Gewelddadige misdrijven tegen eigendom**

Dit omvat brandstichting, vernieling (al dan niet door ontploffing), onbruikbaarmaking, beschadiging en vandalisme (steeds roerende als onroerende goederen).

### **Gewelddadige misdrijven ten de lichamelijke integriteit**

Dit omvat moord, doodslag, marteling en mishandeling, verkrachting, aanranding eerbaarheid (met/zonder geweld/bedreiging), opzettelijke slagen en verwondingen (binnen/buiten familie), schuldig verzuim.

### **Groene stroom**

Dit is elektriciteit die opgewekt wordt uit hernieuwbare energiebronnen.

### **Huidige rioleringsgraad**

Het aantal inwoners dat theoretisch aangesloten is op de riolering t.o.v. het totaal aantal inwoners van de gemeente volgens de rijksregister-stratentabel van de Vlaamse Milieu Maatschappij (VMM).

### **Huidige zuiveringsgraad**

Het aantal op riool aangesloten inwoners die gezuiverd worden op een RWZI t.o.v. het totaal aantal inwoners voor de gemeente volgens de rijksregister-stratentabel van de VMM.

### **Huishoudens (private)**

Het huishouden bestaat uit een persoon die gewoonlijk alleen leeft, ofwel uit twee of meer personen, al dan niet met elkaar verwant, die gewoonlijk in dezelfde woning wonen en er samenleven. Onderscheid wordt gemaakt tussen private en collectieve huishoudens. In elk privaat of particulier huishouden moet een referentiepersoon worden aangeduid, ten einde de plaats van elk lid binnen het huishouden te kunnen bepalen (verwantschap).

**Interkwartiel verschil**

Het verschil tussen de hoogste en het laagste inkomen van de aangiften die 50 % rond de mediaan beslaan. Deze maat geeft een idee van de spreiding van de inkomens rond de mediaan. Mediaan = de 50% score (50% minder, 50% meer)

**Migratiesaldo**

Migratiesaldo = aantal immigraties/inwijkingen - aantal emigraties/uitwijkingen;

Onderscheid wordt gemaakt tussen interne (binnenlandse) en externe (buitenlandse) migraties, met dus aansluitend het onderscheid tussen het interne en externe migratiesaldo. De som van beide saldi geeft het totale migratiesaldo.

**Natuurlijk accres**

Aantal geboorten – aantal sterften

**Nettogroeiratio (ondernemingen)**

Ratio van het aantal oprichtingsakten min het aantal gewone stopzettingen min het aantal faillissementen in een bepaald jaar t.o.v. het aantal bestaande ondernemingen bij de aanvang van dat jaar.

**Nieuwkomers**

Nieuwkomers zijn vreemdelingen die zich recentelijk en voor langere duur in Vlaanderen komen vestigen. Vreemdelingen die hier slechts tijdelijk verblijven, worden niet als nieuwkomers beschouwd. De cijfers bevatten meerderjarige nieuwkomers (inclusief Nederland) en minderjarige anderstalige nieuwkomers (exclusief Nederland).

**Onbebouwde oppervlakte**

Onbebouwde oppervlakte bestaat uit : akkerland niet elders genoemd, grasland, tuinen en parken, boomgaarden, bossen, woeste gronden, recreatieterreinen, gekadastreerde wateren, gekadastreerde wegenis en andere.

**Ontvangsten gemeenten**

Alles wat de gemeente ontvangt (eigen diensten) aan belastingen, prestaties, dividenden, beleggingen, schuld, ...

**Oprichtingsratio (ondernemingen)**

Ratio van het aantal oprichtingsakten in een bepaald jaar t.o.v. het aantal bestaande ondernemingen bij de aanvang van dat jaar.

**Restafval**

Bevat niet selectief ingezameld huishoudelijk afval (of definitief te verwijderen huishoudelijk afval) bestaande uit huisvuil (incl. sorteeresidu van PMD-afval), grofvuil en gemeentevuil.

**Schoolse vertraging**

Schoolse vertraging of schoolse achterstand is de vertraging die een leerling oploopt ten opzichte van de groep leerlingen van hetzelfde geboortjaar. Schoolse vertraging is niet enkel een gevolg van zittenblijven, maar kan ook veroorzaakt worden door ziekte, atypische studieovergangen, enz..

**Selectief ingezameld huishoudelijk afval**

Bevat glas, papier en karton, kunststoffen, metalen, GFT, groenafval, bouw- en sloopafval, houtafval, autobanden, kringloopafval... tot en met het Klein Gevaarlijk Afval.

**Totale bevolking**

Toestand van de bevolking op 1 januari van het aangegeven jaar. Deze bevolkingscijfers bevatten zowel inwoners van Belgische als van Vreemde nationaliteit.

**Uitgaven gemeenten**

Alles wat de gemeente uitgeeft tijdens het eigen dienstjaar aan personeel, werkingskosten, overdrachten, schuld.

**Uittredingsratio (ondernemingen)**

Ratio van het aantal gewone stopzettingen plus het aantal faillissementen in een bepaald jaar t.o.v. het aantal bestaande ondernemingen bij de aanvang van dat jaar

**Werkgelegenheidsgraad**

Het aantal arbeidsplaatsen (= loontrekkende werkgelegenheid (jobs in loondienst) + niet-loontrekkende werkgelegenheid (zelfstandigen + helpers)) in verhouding tot de bevolking op beroepsactieve leeftijd (18-64 jaar).

**Werkloosheidsgraad**

Het aantal (niet werkende) werkzoekenden in verhouding tot de beroepsbevolking. Beroepsbevolking is het aantal personen dat actief is op de arbeidsmarkt, hetzij als werkende hetzij als werkzoekende.

**Werkzaamheidsgraad**

Het aantal werkenden (= werknemers + zelfstandigen + helpers + uitgaande grensarbeiders) in verhouding tot de bevolking op beroepsactieve leeftijd (18-64 jaar).

UW TOEGANGSPOORT TOT CIJFERS

Lokale Statistieken  
uw toegangspoort tot cijfers

[over deze site](#) | [contact](#) | [helpdesk](#) | [sitemap](#) | A<sup>±</sup> A<sup>-</sup>

U bent hier: [lokalestatistieken.be](#)

### Lokale Statistieken toegangspoort tot cijfers

Geachte bezoeker,

Op zoek naar cijfers over uw gemeente, stad of provincie ? Deze site biedt u daarvoor alle mogelijkheden. Van cijfers en statistieken over inwoners en ondernemingen tot reeksen over vrijwel alle beleidsdomeinen zoals wonen, ruimtelijke ordening, milieu, welzijn, cultuur, ...

U kan deze cijfers op verschillende manieren raadplegen en opvragen: per gemeente, stad, provincie, voor verschillende gemeenten, steden en provincies samen, in een tijdreeks en/of in vergelijking met gemeenten, steden uit de regio, met een gelijkaardige profiel, uit eenzelfde zone, ... Het aantal combinaties is zeer groot.

Met cijfers omspringen is minder eenvoudig en vanzelfsprekend dan doorgaans wordt gedacht. Vandaar dat we u bij de cijferreeksen informatie verschaffen over het hoe en waarom en tevens een kwaliteitsbeoordeling geven. Onszelf zetten we onder druk door aan te geven wanneer reeksen geactualiseerd worden, zodat we steeds de meest recent beschikbare cijfers kunnen aanbieden.

Gebruik ook de 'helpdesk'. Alle suggesties en opmerkingen kunnen daarop terecht.

Veel succes !

**Partners**

**studienst**  
VLAAMSE REGERING

## COLOFON

DATAVERWERKING - LAY-OUT : NAOMI PLEVOETS, GEORNETH SANTOS, LIEVEN VAN DER ELST  
REDACTIE : LUK BRAL EN LUC DESCHAMPS

DIT IS EEN UITGAVE VAN DE STUURGROEP LOKALE STATISTIEKEN, EEN SAMENWERKINGSVERBAND TUSSEN DE STUDIEDIENST VAN DE VLAAMSE REGERING, HET AGENTSCHAP VOOR BINNENLANDS BESTUUR, DE VERENIGING VAN VLAAMSE STEDEN EN GEMEENTEN (VVSG) EN DE VERENIGING VAN DE VLAAMSE PROVINCIES (VVP)