

# GEMEENTELIJKE PROFIELSCHETS

STUDIEDIENST  
VAN DE  
VLAAMSE  
REGERING

VVSG  
GEMEENTE  
&  
OCMW

VERENIGING  
VAN DE  
VLAAMSE  
PROVINCIES

AGENTSCHAP  
VOOR  
BINNENLANDS  
BESTUUR



bevolking  
grondgebied  
beleidsorganen  
onderwijs  
welzijn en armoede  
diversiteit  
mobiliteit

milieu en energie  
werkgelegenheid  
cultuur en jeugd  
economie  
veiligheid  
huisvesting  
bestuurskracht

V.U.  
LUC DESCHAMPS  
&  
LUC BRAL  
BOUDEWIJNLAAN 30  
1000 BRUSSEL

## SAMENWERKINGSVERBAND LOKALE STATISTIEKEN

### Een profielschets van uw gemeente

*Dit is de tweede editie van de gemeentelijke profielschetsen. Een eerste editie is aangemaakt naar aanleiding van de gemeenteraadsverkiezingen van 8 oktober 2006. Vanuit verschillende hoeken ontvingen we overwegend positieve reacties. Hoog tijd dus om de gegevens te actualiseren temeer daar we ondervinden dat van de verouderde profielen 2006 nog heel wat gebruik wordt gemaakt. Voor u ligt nu de vernieuwde versie 2007.*

De gemeentelijke profielschetsen zijn anderhalf jaar geleden opgezet om de potentiële gebruikers van de portaal site lokale statistieken te stimuleren en te prikkelen zelf actief op zoek te gaan naar cijferreeksen over hun gemeente. Cijfers die via een gedrukte publicatie of een pdf worden aangeboden, hebben het nadeel zeer snel achterhaald te zijn. Via het portaal [www.lokalestatistieken.be](http://www.lokalestatistieken.be) kunnen daarentegen continu geactualiseerde reeksen worden aangeboden zodat u de ontwikkelingen in uw gemeente of stad op de voet kunt volgen.

Toch blijft er blijkbaar behoefte bestaan aan een overzichtelijke set van indicatoren die op enkele pagina's uw gemeente of stad portretteren. Door tijdreeksen over een langere periode aan te bieden en telkens de cijfers van een gemeente of stad te vergelijken met deze van gelijkaardige gemeenten en het Vlaamse Gewest, kan elke gebruiker de ontwikkelingen van de eigen gemeente beter situeren en in een context plaatsen. Dit is alvast de bedoeling van deze nieuwe uitgave. Op vraag van heel wat gebruikers hebben we bovendien het aantal indicatoren fors uitgebreid zodat nu vrijwel alle beleidsdomeinen in beeld komen. Toch blijft het nog steeds een onvolledige, zij het wel genuanceerde foto van uw gemeente of stad. We zijn ervan overtuigd dat deze geactualiseerde profielen het gemeentelijke debat mee onderbouwen. We wensen u veel cijferplezier toe!

Van de gelegenheid willen we gebruik maken om het gebruik van het portaal [www.lokalestatistieken.be](http://www.lokalestatistieken.be) nogmaals aan te bevelen. Het aanbod is sinds de vorige editie meer dan verdubbeld en nog steeds voegen we reeksen toe. Rond specifieke domeinen wordt ook de ondersteuning voor de opmaak van omgevingsanalyses voort uitgebouwd. We beseffen dat er nog heel wat huiver voor cijfers en statistieken bestaat. Velen aarzelen om zelf actief op zoek te gaan. Toch willen we een warme oproep lanceren om deze huiver te overwinnen. De site is zo gebruiksvriendelijk mogelijk opgebouwd. Ook wie zich liefst geen statisticus of cijferfreak noemt, kan er zijn of haar weg in vinden. Maar voor alle duidelijkheid: laat niet na alle onvolkomenheden en suggesties voor aanvullingen aan ons te signaleren.

Een statistische groet

Luk Bral en Luc Deschamps  
Projectverantwoordelijken

## INHOUDSTABEL

### Beleidsorganen

- Zetelverdeling gemeenteraad (2006 en 2000)
- Zetelverdeling College van Burgemeester en Schepenen (2006)
- Profiel van gemeenteraadsleden, schepenen, burgemeester, OCMW-leden, OCMW-voorzitter (begin oktober 2007)

### Bevolking

- Evolutie totale bevolking van 1995 tot 2007 + raming 2025 (+ groei)
- Natuurlijke accres en migratiesaldo
- Leeftijdspiramide (toestand op 1-1-2006)
- Evolutie huishoudens van 1995 tot 2006 (+ groei)
- Evolutie alleenstaande mannen en vrouwen van 1997 tot 2006 (+ groei)
- Aantal alleenstaande moeders en vaders met kinderen (max. 5 kinderen) van 1997 tot 2006 (+ groei)

### Diversiteit

- Aantal nieuwkomers per 1000 inwoners van 2004 tot 2006
- Aandeel vreemdelingen van 1995 tot 2006

### Grondgebied

- Bevolkingsdichtheid van 1995 tot 2007
- Evolutie bebouwde en onbebouwde percelen van 1995 tot 2006 (opp. in ha) (+ groei)

### Onderwijs

- Aandeel leerlingen kleuteronderwijs tov kleuterpopulatie (2,5-5 jarigen(=100)) van 2001 tot 2006
- Aandeel leerlingen lager onderwijs tov 6-11-jarigen (=100) van 2002 tot 2006
- Aandeel leerlingen secundair onderwijs tov 12-17-jarigen (=100) van 2002 tot 2006
- Schoolse vertraging in het lager onderwijs van 2002 tot 2006
- Schoolse vertraging in het secundair onderwijs van 2002 tot 2006

### Welzijn en armoede

- Gemiddeld inkomen per aangifte en per inwoner (in €) van 1995 tot 2003
- Aandeel aangiften kleiner dan € 10.000 van 2001 tot 2004
- Interkwartielverschil van 2000 tot 2003
- Aandeel geboorten in kansarme gezinnen van 1997 tot 2005
- Aantal titularissen met voorkeursregeling in de ziekteverzekering per 1000 inwoners van 1998 tot 2006
- Aantal bedden in bejaardentehuizen ten opzichte van 65+ (=100) van 1998 tot 2006
- Aantal kinderopvangplaatsen ten opzichte van < 3-jarigen (=100) van 2000 tot 2005
- Aantal leefloontrekkenden per 1000 inwoners van 2002 tot 2005

### Cultuur en Jeugd

- Aantal podiumvoorstellingen per 1000 inwoners (gemiddeld 2003-2004)
- Aandeel leners bibliotheek tov de totale bevolking (=100) van 2000 tot 2005

## Veiligheid

- Aantal geregistreerde diefstallen en afpersingen per 1000 inwoners van 2000 tot 2006
- Aantal geregistreerde misdrijven tegen de lichamelijke integriteit per 1000 inwoners van 2000 tot 2006
- Aantal geregistreerde gewelddadige misdrijven tegen eigendom per 1000 inwoners van 2000 tot 2006

## Huisvesting

- Gemiddelde verkoopprijzen bouwgronden per m<sup>2</sup> (in €) van 1995 tot 2005 (+ groei)
- Gemiddelde verkoopprijzen grote woningen (in €) van 1995 tot 2005 (+ groei)
- Gemiddelde verkoopprijzen appartementen van 1995 tot 2005 (+ groei)
- Gemiddelde verkoopprijzen kleine en middelgrote woningen (in €) van 1995 tot 2005 (+ groei)
- Aandeel sociale woningen van 2002 tot 2006 (+ groei)

## Werkgelegenheid

- Werkloosheidsgraad van 1997 tot 2005
- Werkzaamheidsgraad van 1997 tot 2005
- Aandeel zelfstandigen en helpers in hoofdberoep tov de bevolking op beroepsactieve leeftijd van 1997 tot 2005

## Economie

- Ondernemingen : oprichtingsratio van 1999 tot 2006
- Ondernemingen : uittredingsratio van 1999 tot 2006
- Ondernemingen : nettogroeiratio van 1999 tot 2006
- Werkgelegenheidsgraad van 1997 tot 2005

## Milieu en energie

- Huishoudelijk afval (in kg) per persoon – opsplitsing naar restafval en selectief ingezameld huishoudelijk afval van 1995 tot 2005
- Huidige rioleringsgraad - 2000 en 2005
- Huidige zuiveringsgraad - 2000 en 2005
- Oppervlakte verontreinigde grond tov de totale oppervlakte van 2000 tot 2006
- Oppervlakte verontreinigde industriegrond tov de totale oppervlakte verontreinigde grond van 2005 tot 2006
- Aandeel groenestroomproductie in huishoudelijk verbruik (april 2007)

## Mobiliteit

- Aantal ongevallen van 1995 tot 2006 (+ groei)
- Aantal ongevallen met fietsers van 1995 tot 2005 (+ groei)
- Aantal personenwagens per 1000 inwoners van 1995 tot 2006

## Bestuurskracht

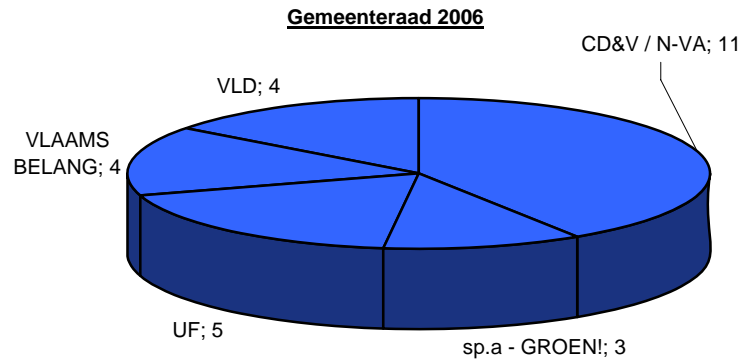
- Ontvangsten per inwoners van 1997 tot 2005 (in €)
- Uitgaven per inwoner van 1997 tot 2005 (in €)
- Belastingontvangsten per inwoner van 1998 van 2005 (in €)
- Schuld per inwoner van 1998 tot 2005 (in €)
- Personeelaantallen van de gemeenten en OCWM per 1000 inwoners (2005)

# Beleidsorganen

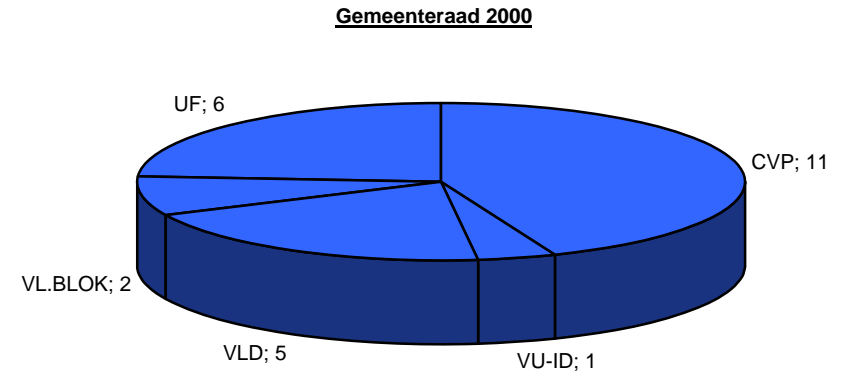


## Zetelverdeling gemeenteraad

bron: Agentschap voor Binnenlands Bestuur

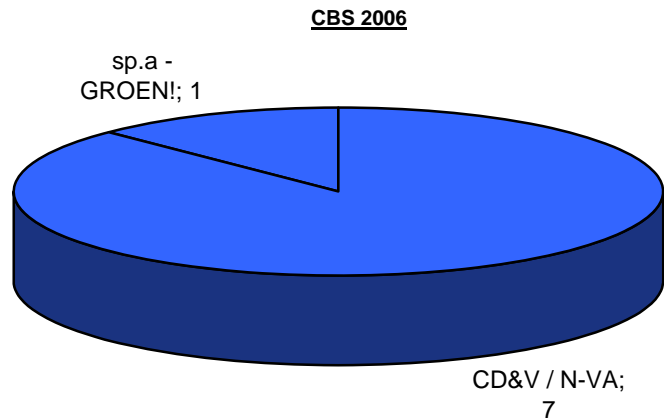


bron: VUB

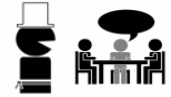


## Zetelverdeling College van Burgemeester en Schepenen

bron: Agentschap voor Binnenlands Bestuur



# Beleidsorganen



## Profiel van ...

bron : Agentschap voor Binnenlands Bestuur (toestand begin oktober 2007)

### Gemeenteraadsleden

	Mannen	Vrouwen
< 35 jaar	3	3
35 - 60 jaar	11	5
60 +	4	1

### Schepenen

	Mannen	Vrouwen
< 35 jaar	1	
35 - 60 jaar	3	2
60 +		1

### Burgemeester

	Mannen	Vrouwen
< 35 jaar		
35 - 60 jaar		
60 +	1	

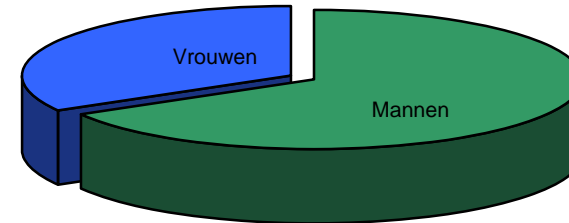
### OCMW-raadsleden

	Mannen	Vrouwen
< 35 jaar	1	
35 - 60 jaar	7	2
60 +		1

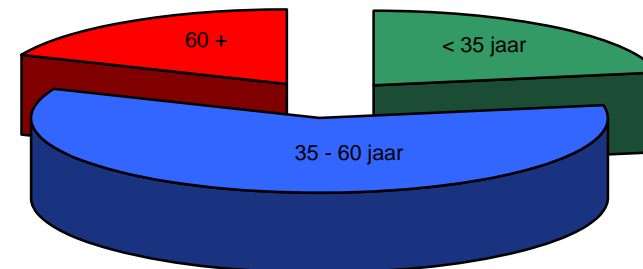
### OCMW-voorzitter

	Mannen	Vrouwen
< 35 jaar		
35 - 60 jaar		1
60 +		

Verdeling mannen - vrouwen in de gemeenteraad



Verdeling leeftijd in de gemeenteraad



# Bevolking



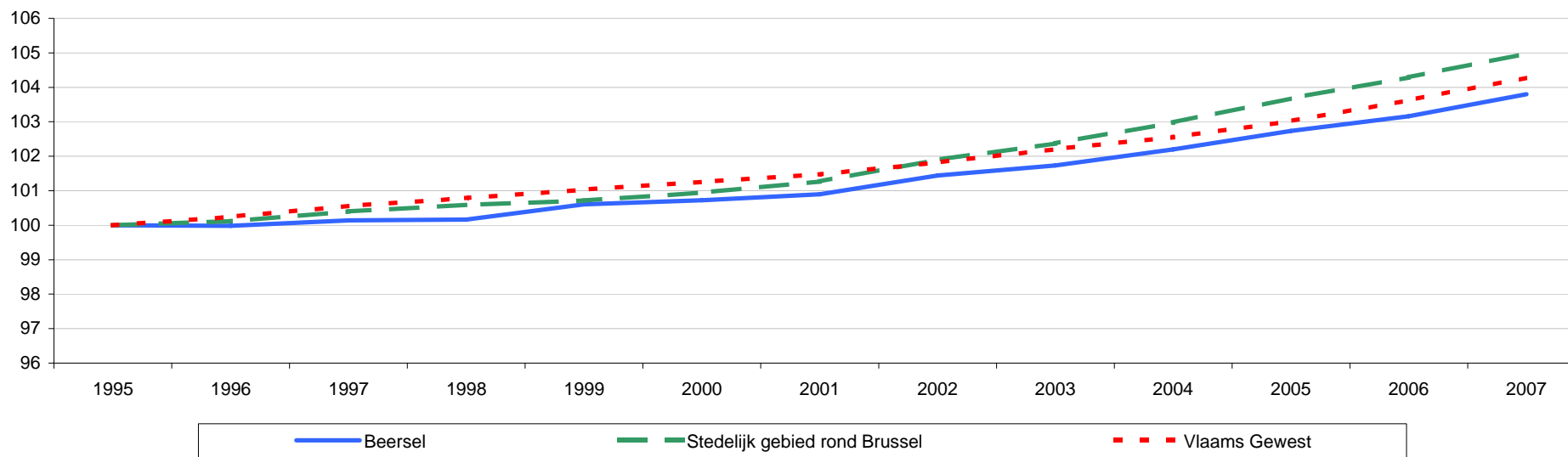
## Evolutie totale bevolking van 1995 tot 2007 op 1 januari + raming 2025

bron : Algemene Directie Statistiek, bewerking SVR

	1995	1996	1997	1998	1999	2000	2001	2002	2003	2004	2005	2006	2007	2025
Beersel	22.715	22.711	22.746	22.753	22.853	22.880	22.919	23.043	23.108	23.214	23.337	23.433	23.578	23.884
Netto aangroei		-4	35	7	100	27	39	124	65	106	123	96	145	

## Groei (1995=100)

	1995	1996	1997	1998	1999	2000	2001	2002	2003	2004	2005	2006	2007
Beersel	100,0	100,0	100,1	100,2	100,6	100,7	100,9	101,4	101,7	102,2	102,7	103,2	103,8
Stedelijk gebied rond Brussel	100,0	100,1	100,4	100,6	100,7	100,9	101,3	101,9	102,4	103,0	103,7	104,3	105,0
Vlaams Gewest	100,0	100,2	100,6	100,8	101,0	101,3	101,5	101,8	102,2	102,6	103,0	103,6	104,3



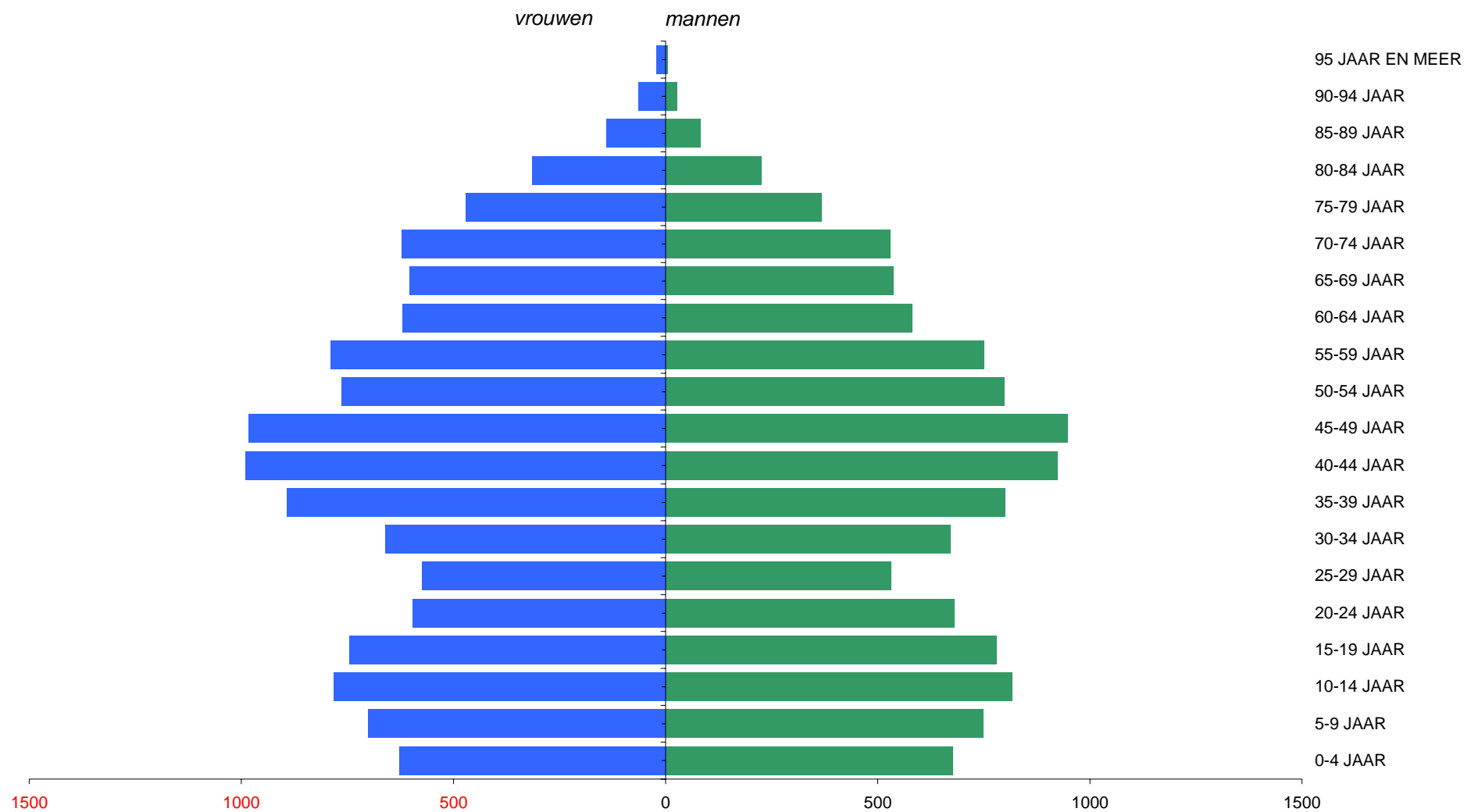
Beersel	1995	1996	1997	1998	1999	2000	2001	2002	2003	2004	2005
Natuurlijke access	47	19	48	13	33	41	56	25	60	32	55
Migratiesaldo	-44	27	-41	61	-11	9	72	23	49	94	31

# Bevolking



## Leeftijdspiramide (toestand op 1-1-2006)

bron : Algemene Directie Statistiek, bewerking SVR



# Bevolking



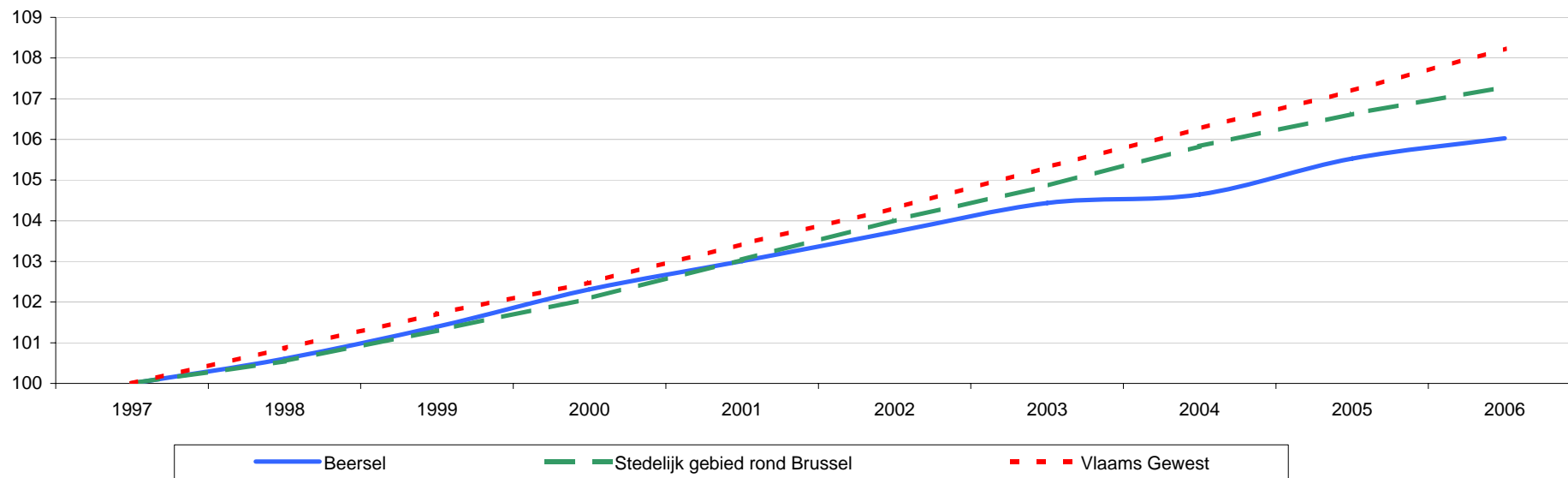
## Evolutie huishoudens van 1995 tot 2006

bron : Algemene Directie Statistiek, bewerking SVR

	1997	1998	1999	2000	2001	2002	2003	2004	2005	2006
Beersel	8.608	8.660	8.728	8.807	8.867	8.929	8.990	9.008	9.084	9.127

## Groei (1997=100)

	1997	1998	1999	2000	2001	2002	2003	2004	2005	2006
Beersel	100,0	100,6	101,4	102,3	103,0	103,7	104,4	104,6	105,5	106,0
Stedelijk gebied rond Brussel	100,0	100,5	101,3	102,1	103,0	104,0	104,9	105,8	106,6	107,3
Vlaams Gewest	100,0	100,9	101,7	102,5	103,4	104,3	105,3	106,3	107,2	108,2



# Bevolking



## Evolutie alleenstaande (mannen en vrouwen) van 1997 tot 2006

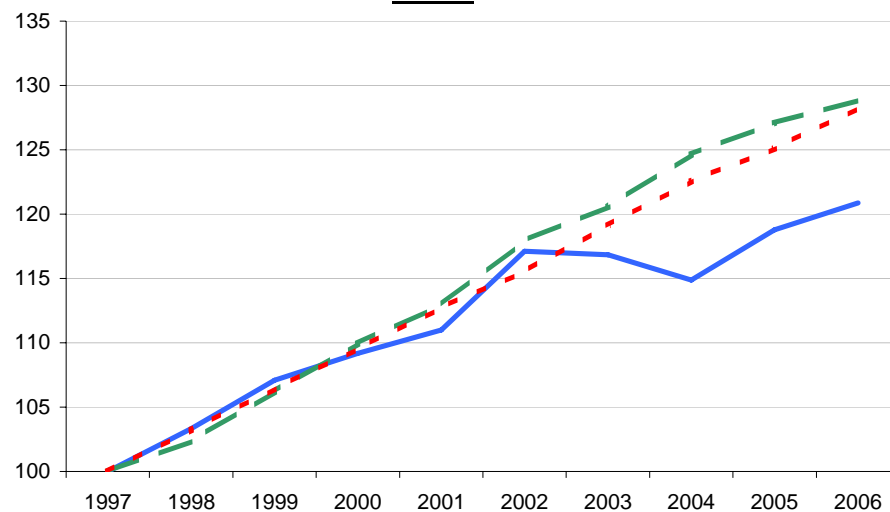
bron : Algemene Directie Statistiek, bewerking SVR

	Beersel	1997	1998	1999	2000	2001	2002	2003	2004	2005	2006
Mannen		719	743	770	785	798	842	840	826	854	869
Vrouwen		1.048	1.063	1.091	1.141	1.180	1.194	1.226	1.242	1.259	1.263

## Groei (1997=100)

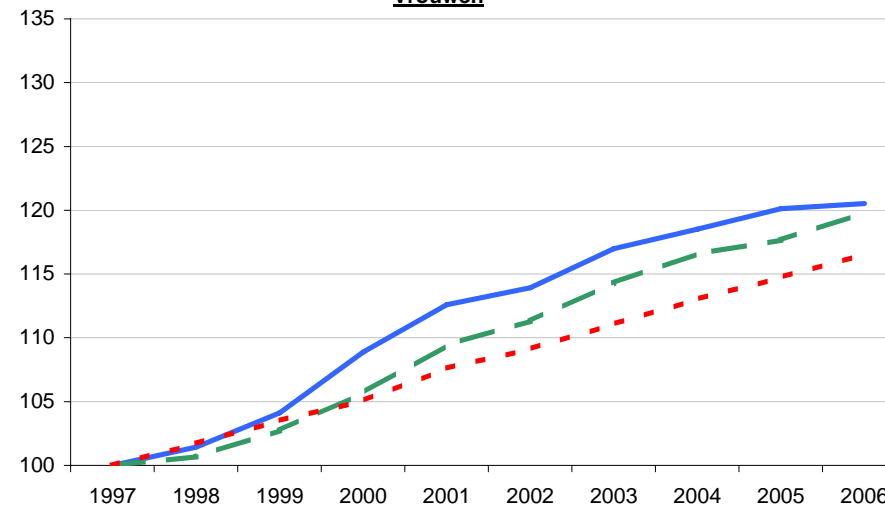
	1997	1998	1999	2000	2001	2002	2003	2004	2005	2006
<b>Mannen</b>										
Beersel	100,0	103,3	107,1	109,2	111,0	117,1	116,8	114,9	118,8	120,9
Stedelijk gebied rond Brussel	100,0	102,3	106,2	109,9	113,0	117,9	120,6	124,6	127,1	128,9
Vlaams Gewest	100,0	103,2	106,4	109,5	112,7	115,6	119,1	122,6	125,1	128,2
<b>Vrouwen</b>										
Beersel	100,0	101,4	104,1	108,9	112,6	113,9	117,0	118,5	120,1	120,5
Stedelijk gebied rond Brussel	100,0	100,7	102,7	105,7	109,4	111,3	114,3	116,6	117,7	119,8
Vlaams Gewest	100,0	101,7	103,5	105,1	107,6	109,1	111,1	113,0	114,7	116,6

**Mannen**



— Beersel    - - - Stedelijk gebied rond Brussel    - - - Vlaams Gewest

**Vrouwen**



— Beersel    - - - Stedelijk gebied rond Brussel    - - - Vlaams Gewest

# Bevolking



## **Aantal alleenstaande moeders met kinderen (max. 5 kinderen) van 1997 tot 2006**

(kinderen = eigen kinderen, stiefkinderen en niet aanverwante kinderen, leeftijd jonger dan 18 jaar)

(ouders = referentiepersoon ouder dan 15 jaar en echtgeno(o)t(e) van de referentiepersoon ouder dan 15 jaar)

bron : Algemene Directie Statistiek, bewerking SVR

	1997	1998	1999	2000	2001	2002	2003	2004	2005	2006
Beersel	227	245	268	294	288	299	291	328	324	323

## **Groei (1997=100)**

	1997	1998	1999	2000	2001	2002	2003	2004	2005	2006
Beersel	100,0	107,9	118,1	129,5	126,9	131,7	128,2	144,5	142,7	142,3
Stedelijk gebied rond Brussel	100,0	104,3	107,5	112,3	111,5	117,1	120,5	125,3	127,4	127,6
Vlaams Gewest	100,0	104,3	107,6	111,3	113,4	116,8	120,9	125,8	128,4	130,6

## **Aantal alleenstaande vaders met kinderen (max. 5 kinderen) van 1997 tot 2006**

(kinderen = eigen kinderen, stiefkinderen en niet aanverwante kinderen, leeftijd jonger dan 18 jaar)

(ouders = referentiepersoon ouder dan 15 jaar en echtgeno(o)t(e) van de referentiepersoon ouder dan 15 jaar)

bron : Algemene Directie Statistiek, bewerking SVR

	1997	1998	1999	2000	2001	2002	2003	2004	2005	2006
Beersel	33	34	24	28	31	31	38	50	57	62

## **Groei (1997=100)**

	1997	1998	1999	2000	2001	2002	2003	2004	2005	2006
Beersel	100,0	103,0	72,7	84,8	93,9	93,9	115,2	151,5	172,7	187,9
Stedelijk gebied rond Brussel	100,0	96,1	102,4	108,5	108,2	113,6	117,9	126,2	137,8	137,8
Vlaams Gewest	100,0	101,8	103,4	104,9	108,1	112,2	111,5	117,8	122,4	129,1

# Diversiteit



## Aantal nieuwkomers per 1000 inwoners van 2004 tot 2006

bron : Agentschap voor Binnenlands Bestuur - Afdeling Beleid Binnenland, Steden en Inburgering

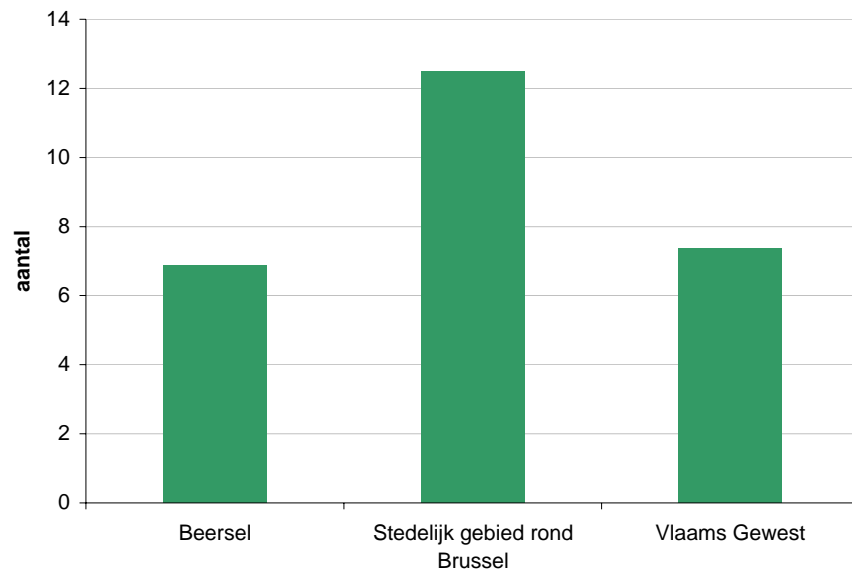
	2004	2005	2006
Beersel	8,4	7,9	6,9
Stedelijk gebied rond Brussel	12,4	12,1	12,5
Vlaams Gewest	6,7	6,7	7,4

## Aandeel vreemdelingen van 1995 tot 2006

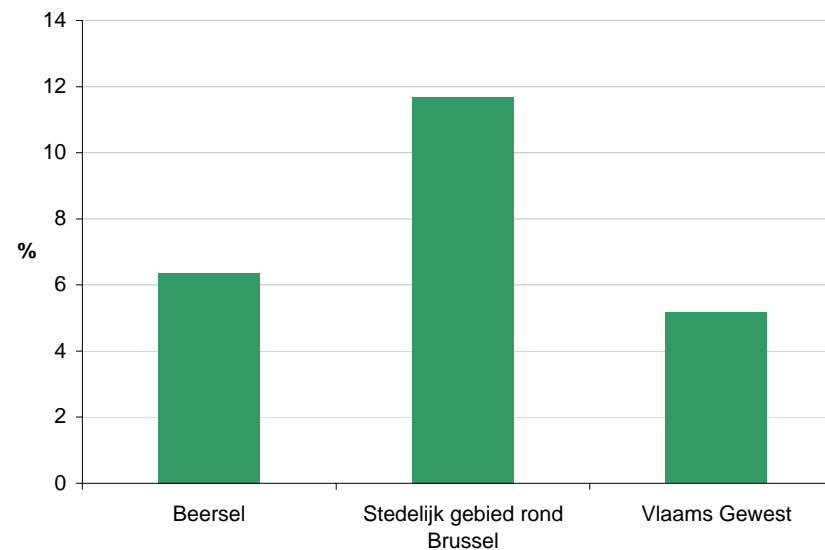
bron : Algemene Directie Statistiek, bewerking SVR

	1995	1996	1997	1998	1999	2000	2001	2002	2003	2004	2005	2006
Beersel	5,6	5,8	5,9	5,9	6,1	6,1	6,1	6,1	6,2	6,1	6,1	6,4
Stedelijk gebied rond Brussel	9,9	10,2	10,4	10,5	10,6	10,8	10,9	10,9	10,9	11,1	11,4	11,7
Vlaams Gewest	4,8	4,8	4,9	4,9	4,9	4,9	4,7	4,6	4,7	4,8	4,9	5,2

Aantal nieuwkomers per 1000 inwoners (2006)



Aandeel vreemdelingen (2006)



# Grondgebied

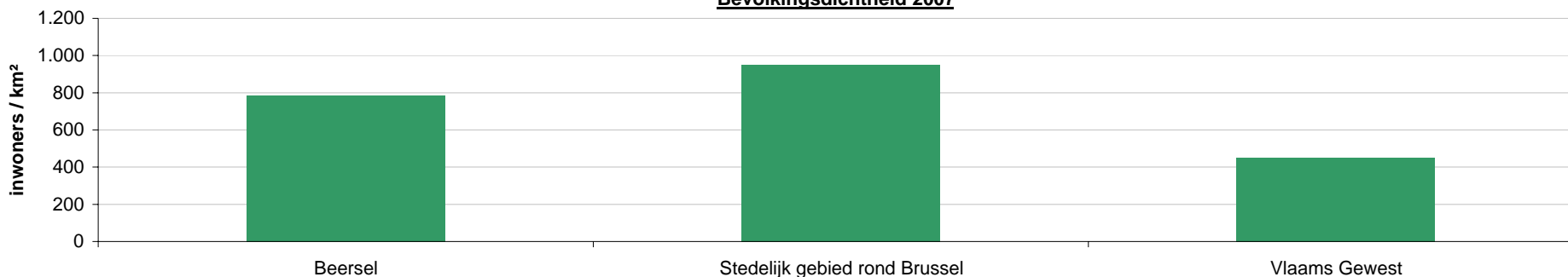


## Bevolkingsdichtheid van 1995 tot 2007

bron : Kadaster, bewerking SVR

	1995	1996	1997	1998	1999	2000	2001	2002	2003	2004	2005	2006	2007
Beersel	757	757	758	758	762	762	764	768	770	774	778	781	786
Stedelijk gebied rond Brussel	907	908	911	913	914	916	919	925	929	934	941	946	953
Vlaams Gewest	434	435	436	437	438	439	440	442	443	445	447	450	452

## Bevolkingsdichtheid 2007



## Evolutie bebouwde en onbebouwde percelen van 1995 tot 2006 (opp in ha)

bron : Kadaster, bewerking SVR

	1995	1996	1997	1998	1999	2000	2001	2002	2003	2004	2005	2006
Beersel												
Bebouwde percelen	749,9	758,1	765,2	772,6	778,5	789,4	797,8	809,8	816,4	825,1	837,4	846,1
Onbebouwde percelen	1.993,9	1.983,1	1.974,7	1.966,9	1.960,6	1.949,9	1.941,4	1.929,2	1.922,9	1.914,1	1.902,4	1.893,7

## Groei (1995=100)

	1995	1996	1997	1998	1999	2000	2001	2002	2003	2004	2005	2006
Beersel												
<b>Bebouwde percelen (opp in ha)</b>												
Beersel	100,0	101,1	102,0	103,0	103,8	105,3	106,4	108,0	108,9	110,0	111,7	112,8
Stedelijk gebied rond Brussel	100,0	101,7	103,4	104,5	105,4	106,7	108,5	109,6	110,1	111,6	112,4	113,0
Vlaams Gewest	100,0	102,3	104,3	106,1	107,9	109,6	111,0	112,1	113,3	114,5	115,5	116,8
<b>Onbebouwde percelen (opp in ha)</b>												
Beersel	100,0	99,5	99,0	98,6	98,3	97,8	97,4	96,8	96,4	96,0	95,4	95,0
Stedelijk gebied rond Brussel	100,0	99,3	98,7	98,2	97,8	97,3	96,7	96,2	96,1	95,6	95,3	95,0
Vlaams Gewest	100,0	99,5	99,1	98,7	98,4	98,0	97,7	97,5	97,2	97,0	96,7	96,5

# Onderwijs



## Aandeel leerlingen kleuteronderwijs t.o.v. kleuterpopulatie (2,5-5-jarigen (=100)) van 2001 tot 2006

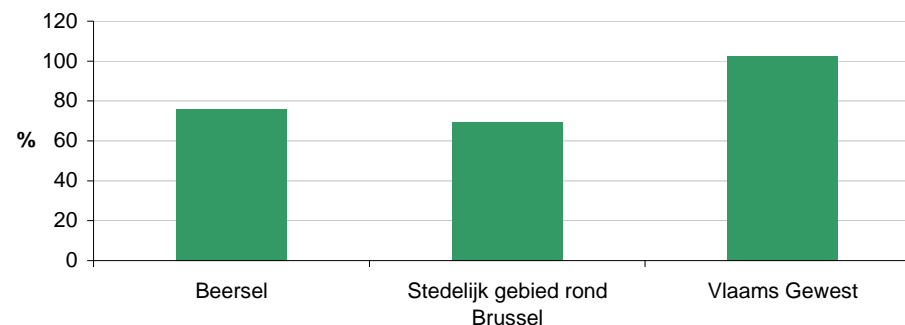
bron: Dep. Onderwijs, bewerking SVR

Meisjes	2001	2002	2003	2004	2005	2006
Beersel	78,6	77,0	77,0	74,6	75,6	81,7
Stedelijk gebied rond Brussel	67,8	67,0	67,7	69,3	69,6	70,8
Vlaams Gewest	101,0	101,1	101,4	101,9	102,3	102,3

Jongens	2001	2002	2003	2004	2005	2006
Beersel	70,6	75,3	76,5	81,9	71,3	70,5
Stedelijk gebied rond Brussel	66,8	67,7	67,7	67,4	67,1	68,3
Vlaams Gewest	101,2	101,3	101,8	102,0	102,3	102,4

Totaal	2001	2002	2003	2004	2005	2006
Beersel	74,4	76,1	76,7	78,2	73,4	75,9
Stedelijk gebied rond Brussel	67,3	67,4	67,7	68,3	68,3	69,5
Vlaams Gewest	101,1	101,2	101,6	102,0	102,3	102,4

**Aandeel kleuteronderwijs t.o.v. kleuterpopulatie (totaal) - 2006**



## Aandeel leerlingen lager onderwijs t.o.v. 6-11-jarigen (=100) van 2002 tot 2006

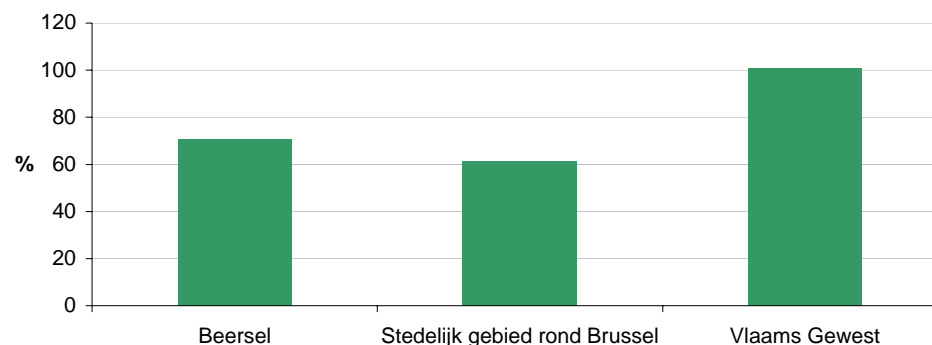
bron: Dep. Onderwijs, bewerking SVR

Meisjes	2002	2003	2004	2005	2006
Beersel	67,2	67,7	67,6	70,1	70,3
Stedelijk gebied rond Brussel	59,8	60,5	61,1	62,0	61,5
Vlaams Gewest	100,3	100,7	100,9	100,9	100,7

Jongens	2002	2003	2004	2005	2006
Beersel	63,8	65,3	66,4	69,1	71,2
Stedelijk gebied rond Brussel	57,3	59,0	60,7	61,0	60,8
Vlaams Gewest	100,6	100,9	101,0	101,0	100,7

Totaal	2002	2003	2004	2005	2006
Beersel	65,4	66,4	67,0	69,6	70,8
Stedelijk gebied rond Brussel	58,5	59,7	60,9	61,5	61,2
Vlaams Gewest	100,5	100,8	101,0	101,0	100,7

**Aandeel leerlingen lager onderwijs t.o.v. 6-11-jarigen (totaal) - 2006**





## Aandeel leerlingen secundair onderwijs t.o.v. 12-17-jarigen (=100) van 2002 tot 2006

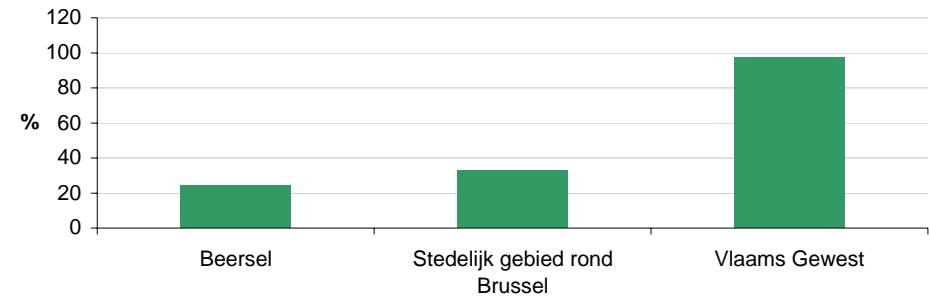
bron: Dep. Onderwijs, bewerking SVR

<b>Meisjes</b>	<b>2002</b>	<b>2003</b>	<b>2004</b>	<b>2005</b>	<b>2006</b>
Beersel	21,4	20,6	20,9	20,4	22,8
Stedelijk gebied rond Brussel	33,7	34,2	34,6	34,7	33,2
Vlaams Gewest	94,0	96,7	96,5	96,8	96,7

<b>Jongens</b>	<b>2002</b>	<b>2003</b>	<b>2004</b>	<b>2005</b>	<b>2006</b>
Beersel	23,9	24,0	24,7	27,1	26,2
Stedelijk gebied rond Brussel	32,1	33,4	33,6	33,5	32,0
Vlaams Gewest	93,3	97,7	98,0	98,3	98,2

<b>Totaal</b>	<b>2002</b>	<b>2003</b>	<b>2004</b>	<b>2005</b>	<b>2006</b>
Beersel	22,7	22,3	22,9	23,8	24,5
Stedelijk gebied rond Brussel	32,9	33,8	34,1	34,1	32,6
Vlaams Gewest	93,7	97,3	97,3	97,6	97,4

## Aandeel leerlingen secundair onderwijs t.o.v. 12-17-jarigen (totaal) - 2006



# Onderwijs



## Schoolse vertraging in het lager onderwijs van 2002 tot 2006 (in %)

bron: Dep. Onderwijs

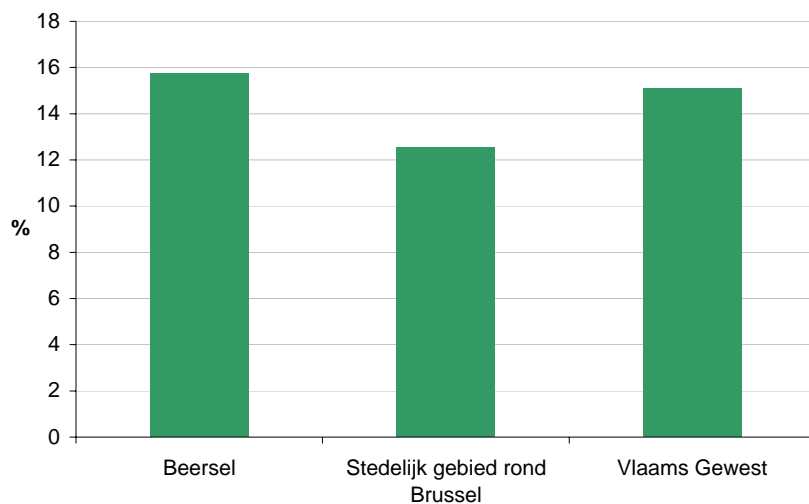
	2002	2003	2004	2005	2006	2002	2003	2004	2005	2006	2002	2003	2004	2005	2006
	meisjes					jongens					totaal				
Beersel	10,3	10,0	10,6	13,5	14,6	11,6	12,2	13,6	14,8	16,7	11,0	11,1	12,1	14,2	15,7
Stedelijk gebied rond Brussel	9,9	10,2	10,3	11,2	11,4	11,4	11,9	12,0	13,1	13,6	10,6	11,0	11,2	12,2	12,5
Vlaams Gewest	13,4	13,7	13,9	14,2	14,2	15,7	15,8	15,8	15,9	15,9	14,6	14,7	14,9	15,1	15,1

## Schoolse vertraging in het secundair onderwijs van 2002 tot 2006 (in %)

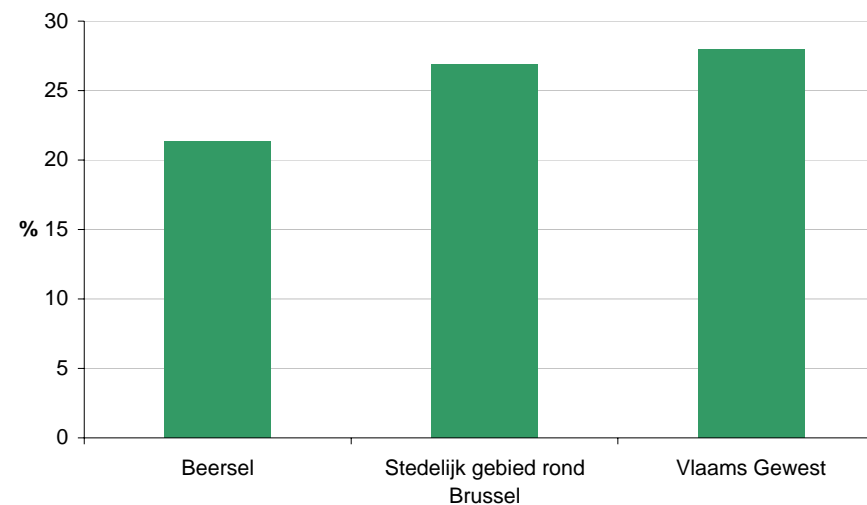
bron: Dep. Onderwijs

	2002	2003	2004	2005	2006	2002	2003	2004	2005	2006	2002	2003	2004	2005	2006
	meisjes					jongens					totaal				
Beersel	14,4	15,3	19,7	17,7	15,7	19,7	24,2	26,4	28,3	26,1	17,3	20,1	23,4	23,9	21,4
Stedelijk gebied rond Brussel	21,0	21,5	21,9	22,4	22,8	35,0	35,0	34,4	33,1	30,9	28,0	28,3	28,2	27,7	26,9
Vlaams Gewest	23,9	24,0	23,8	23,8	23,7	33,4	33,1	32,8	32,2	32,0	28,7	28,7	28,4	28,1	27,9

Schoolse vertraging lager onderwijs (totaal) in 2006



Schoolse vertraging secundair onderwijs (totaal) in 2006



# Welzijn en armoede



## **Gemiddeld inkomen per aangifte en per inwoner (in €) van 1995 tot 2003**

bron: Algemene Directie Statistiek, bewerking SVR

	1995	1996	1997	1998	1999	2000	2001	2002	2003
<b>Per aangifte</b>									
Beersel	27.836	27.843	28.205	28.585	29.468	29.248	30.906	31.200	29.817
Stedelijk gebied rond Brussel	27.362	27.459	27.900	28.832	29.529	29.923	31.268	31.485	29.857
Vlaams Gewest	22.500	22.875	23.217	23.709	24.154	24.639	25.565	25.620	25.163
<b>Per inwoner</b>									
Beersel	11.376	12.104	12.318	12.696	13.414	13.605	14.711	14.813	15.816
Stedelijk gebied rond Brussel	11.602	11.982	12.285	12.844	13.388	13.688	14.676	14.986	15.485
Vlaams Gewest	9.756	10.106	10.440	10.849	11.290	11.801	12.563	13.026	13.508

## **Aandeel aangiften kleiner dan € 10.000 van 2001 tot 2004**

bron: Algemene Directie Statistiek, bewerking SVR

	2001	2002	2003	2004
Beersel	12,7	11,7	18,4	18,6
Stedelijk gebied rond Brussel	12,7	12,9	17,7	19,3
Vlaams Gewest	14,8	15,8	17,7	19,2

## **Interkwartielverschil van 2000 tot 2003**

bron: Algemene Directie Statistiek, bewerking SVR

	2000	2001	2002	2003
Beersel	23.497	24.412	24.875	25.173
Vlaams Gewest	17.956	18.882	19.391	19.517

## **Aandeel geboorten in kansarme gezinnen (in%) van 1997 tot 2005**

bron : Kind en Gezin, bewerking SVR

	1997	1998	1999	2000	2001	2002	2003	2004	2005
Beersel	0,0	0,5	1,3	1,7	0,4	0,9	0,8	0,8	2,6
Stedelijk gebied rond Brussel	1,6	1,9	1,8	1,5	1,7	1,4	1,7	1,9	1,6
Vlaams Gewest	4,0	4,3	4,8	4,7	5,8	5,7	5,7	5,9	5,9

# Welzijn en armoede



## **Aandeel titularissen met voorkeursregeling in de ziekteverzekering (per 1.000 inwoners) van 1998 tot 2006**

bron : KSZ, bewerking SVR

	1998	1999	2000	2001	2002	2003	2004	2005	2006
Beersel	59,2	52,5	56,4	54,5	52,4	50,4	48,8	48,1	46,5
Stedelijk gebied rond Brussel	55,5	49,1	52,7	50,7	49,9	48,5	48,2	48,0	47,1
Vlaams Gewest	85,5	76,0	84,8	84,0	82,9	81,5	80,8	81,0	79,6

## **Aantal bedden in bejaardentehuizen ten opzichte van 65+ (=100) van 1998 tot 2006**

bron: WVG, bewerking SVR

	1998	1999	2000	2001	2002	2003	2004	2005	2006
Beersel	3,7	3,8	3,7	3,7	3,6	3,6	3,2	3,2	3,2
Stedelijk gebied rond Brussel	5,6	5,6	5,6	5,5	5,4	5,4	5,1	5,1	5,2
Vlaams Gewest	5,8	5,9	5,8	5,8	5,8	5,7	5,8	5,7	5,7

## **Aantal kinderopvangplaatsen ten opzichte van <3-jarigen (=100) van 2000 tot 2006**

bron : Kind en Gezin, bewerking SVR

	2000	2001	2002	2003	2004	2005	2006
Beersel	17,8	18,8	18,1	17,8	16,4	18,6	38,3
Stedelijk gebied rond Brussel	25,3	27,8	28,6	29,5	31,4	31,0	36,2
Vlaams Gewest	29,3	31,5	32,4	32,7	34,2	34,7	35,5

## **Aantal leefloontrekkenden per 1.000 inwoners van 2002 tot 2005**

bron : POD Maatschappelijke Integratie

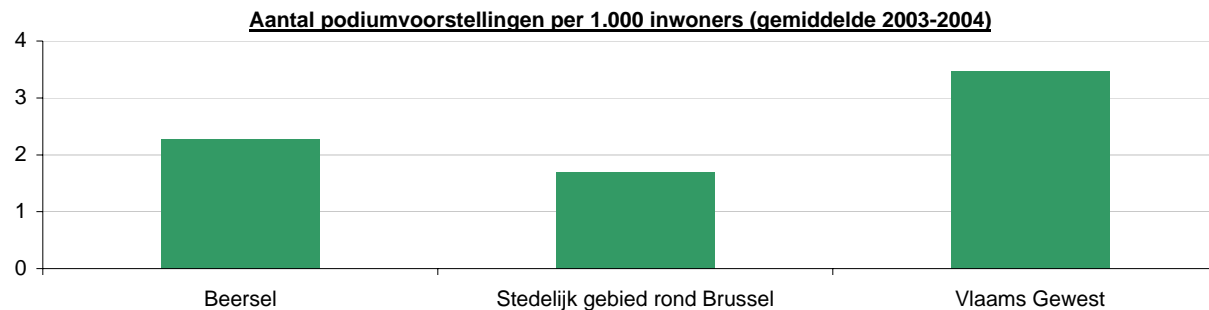
	2002	2003	2004	2005
Beersel	1,0	1,7	1,2	1,1
Stedelijk gebied rond Brussel	2,1	2,3	2,6	2,6
Vlaams Gewest	3,8	3,9	3,9	3,5



## Aantal podiumvoorstellingen per 1.000 inwoners (gemiddelde 2003-2004)

bron : Ehsal, Centrum voor Modelleren en Simulatie

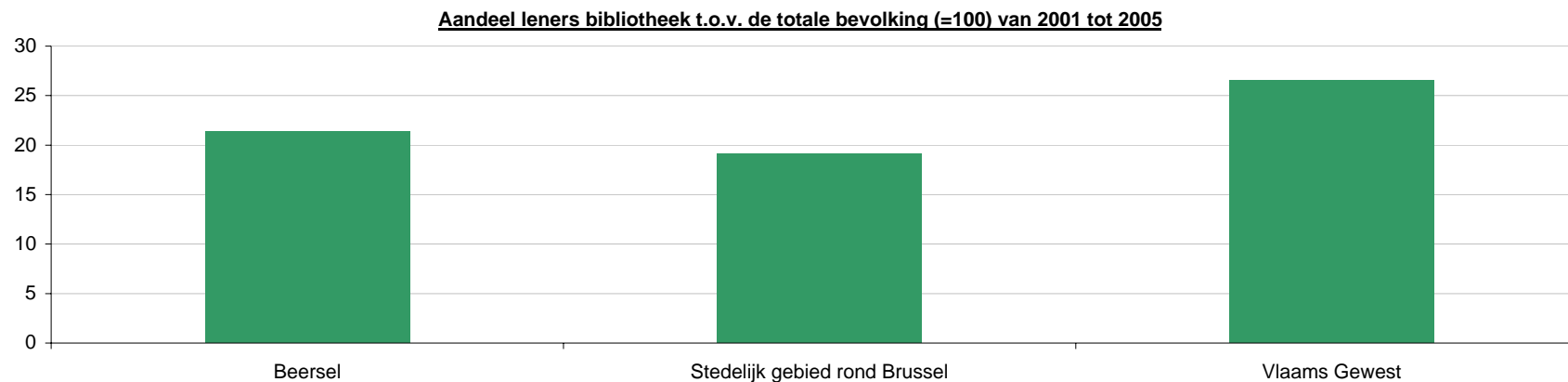
	2004
Beersel	2,3
Stedelijk gebied rond Brussel	1,7
Vlaams Gewest	3,5



## Aandeel leners bibliotheek t.o.v. de totale bevolking (=100) van 2001 tot 2005

bron: Dep. CJSM

	2001	2002	2003	2004	2005
Beersel	16,7	18,0	21,0	18,5	21,4
Stedelijk gebied rond Brussel	19,6	19,6	19,6	19,2	19,1
Vlaams Gewest	27,3	27,4	27,6	27,1	26,5





## **Aantal geregistreerde diefstallen en afpersingen per 1.000 inwoners van 2000 tot 2006**

bron : FPF / CGO / P Politie Criminaliteitsstatistieken, bewerking SVR

	2000	2001	2002	2003	2004	2005	2006
Beersel	30,9	32,2	35,4	33,3	26,8	24,9	27,9
Stedelijk gebied rond Brussel	35,5	36,9	46,4	37,8	32,4	29,5	33,4
Vlaams Gewest	37,8	38,1	39,6	35,4	32,9	32,0	32,2

## **Aantal geregistreerde misdrijven tegen de lichamelijke integriteit per 1.000 inwoners van 2000 tot 2006**

bron : FPF / CGO / P Politie Criminaliteitsstatistieken, bewerking SVR

	2000	2001	2002	2003	2004	2005	2006
Beersel	5,6	4,5	4,5	4,5	3,6	4,9	5,7
Stedelijk gebied rond Brussel	4,6	3,9	3,8	4,1	3,7	4,1	4,6
Vlaams Gewest	5,7	5,6	6,1	6,2	6,4	6,6	6,7

## **Aantal geregistreerde gewelddadige misdrijven tegen eigendom per 1.000 inwoners van 2000 tot 2006**

bron : FPF / CGO / P Politie Criminaliteitsstatistieken, bewerking SVR

	2000	2001	2002	2003	2004	2005	2006
Beersel	8,7	8,7	8,9	8,5	5,7	7,5	9,1
Stedelijk gebied rond Brussel	7,4	7,8	8,2	7,9	7,3	8,5	8,5
Vlaams Gewest	9,5	9,4	10,0	10,2	9,8	9,3	10,0

# Huisvesting



## **Gemiddelde verkoopprijzen bouwgrond per m<sup>2</sup> (in €) van 1995 tot 2005**

bron : Stadim, bewerking SVR

	1995	1996	1997	1998	1999	2000	2001	2002	2003	2004	2005
Beersel	52	39	68	53	55	56	54	81	85	96	102
Stedelijk gebied rond Brussel	58	63	66	67	80	86	92	126	137	134	145
Vlaams Gewest	32	34	38	42	48	55	62	77	86	94	106

### **Groei (1995=100)**

	1995	2005
Beersel	100,0	196,8
Stedelijk gebied rond Brussel	100,0	248,3
Vlaams Gewest	100,0	331,1

## **Gemiddelde verkoopprijzen grote woningen (in €) van 1995 tot 2005**

bron : Stadim, bewerking SVR

	1995	1996	1997	1998	1999	2000	2001	2002	2003	2004	2005
Beersel	191.938	217.840	212.038	248.869	262.232	247.956	258.065	309.860	282.276	301.126	305.914
Stedelijk gebied rond Brussel	243.440	256.794	263.933	285.928	288.119	324.557	323.659	337.814	323.800	360.811	406.941
Vlaams Gewest	206.397	200.605	204.258	221.469	248.566	262.734	270.028	274.703	276.725	295.092	275.270

### **Groei (1995=100)**

	1995	2005
Beersel	100,0	159,4
Stedelijk gebied rond Brussel	100,0	167,2
Vlaams Gewest	100,0	133,4

## **Gemiddelde verkoopprijzen appartementen (in €) van 1995 tot 2005**

bron : Stadim, bewerking SVR

	1995	1996	1997	1998	1999	2000	2001	2002	2003	2004	2005
Beersel	70.815	64.738	70.185	71.561	76.387	74.541	72.622	96.605	102.631	125.281	173.694
Stedelijk gebied rond Brussel	81.856	77.328	86.067	83.431	85.416	98.368	94.737	105.241	116.420	132.182	148.339
Vlaams Gewest	49.171	47.374	45.300	45.435	85.604	92.982	96.036	104.965	111.732	128.702	147.056

### **Groei (1995=100)**

	1995	2005
Beersel	100,0	245,3
Stedelijk gebied rond Brussel	100,0	181,2
Vlaams Gewest	100,0	299,1



## **Gemiddelde verkoopprijzen kleine en middelgrote woningen (in €) van 1995 tot 2005**

bron : Stadim, bewerking SVR

	1995	1996	1997	1998	1999	2000	2001	2002	2003	2004	2005
Beersel	90.224	91.321	91.512	103.284	103.099	104.197	109.362	114.118	115.350	129.544	185.683
Stedelijk gebied rond Brussel	97.157	99.441	100.535	105.665	110.900	114.251	117.690	127.125	132.687	138.931	202.344
Vlaams Gewest	57.076	57.385	58.795	62.610	80.900	84.772	89.464	97.536	103.268	109.898	142.263

## **Groei (1995=100)**

	1995	2005
Beersel	100,0	205,8
Stedelijk gebied rond Brussel	100,0	208,3
Vlaams Gewest	100,0	299,1

## **Aandeel sociale huurwoningen (in %) van 2002 tot 2006**

bron : Vlaamse Maatschappij voor Sociaal Wonen nv

	2002	2003	2004	2005	2006
Beersel	3,75	3,72	3,69	3,89	3,89
Stedelijk gebied rond Brussel	4,02	4,04	4,09	4,10	4,09
Vlaams Gewest	5,48	5,59	5,65	5,72	5,79

## **Groei (2002=100)**

	2002	2006
Beersel	100,0	103,6
Stedelijk gebied rond Brussel	100,0	101,9
Vlaams Gewest	100,0	105,7

# Werkgelegenheid



## Werkloosheidsgraad (18-64 jaar) van 1997 tot 2005 (in %)

bron : Steunpunt WSE

<b>Vrouwen</b>	<b>1997</b>	<b>1998</b>	<b>1999</b>	<b>2000</b>	<b>2001</b>	<b>2002</b>	<b>2003</b>	<b>2004</b>	<b>2005</b>
Beersel	8,5	7,7	6,8	5,4	5,1	5,8	6,4	6,6	6,6
Stedelijk gebied rond Brussel	8,5	7,6	6,6	5,8	5,8	6,5	7,1	7,6	7,8
Vlaams Gewest	12,9	11,4	10,0	8,7	8,2	8,5	9,1	9,7	10,0

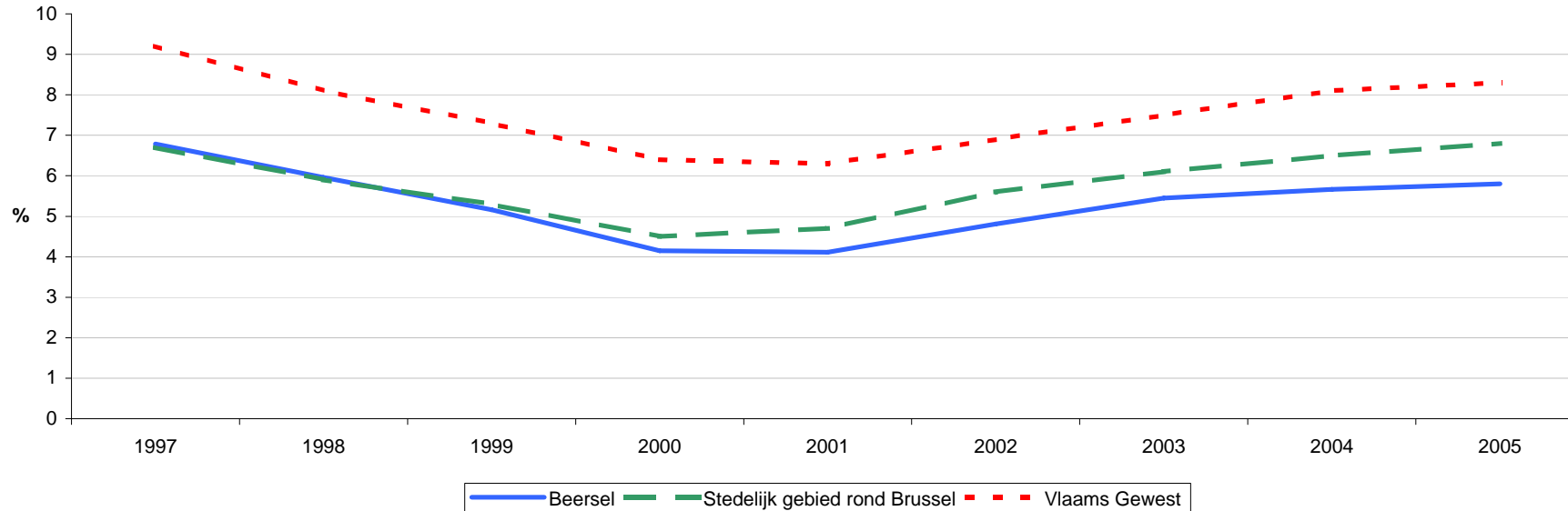
  

<b>Mannen</b>	<b>1997</b>	<b>1998</b>	<b>1999</b>	<b>2000</b>	<b>2001</b>	<b>2002</b>	<b>2003</b>	<b>2004</b>	<b>2005</b>
Beersel	5,3	4,5	3,8	3,1	3,2	4,0	4,6	4,8	5,1
Stedelijk gebied rond Brussel	5,1	4,5	4,1	3,5	3,8	4,8	5,2	5,6	5,1
Vlaams Gewest	6,4	5,7	5,3	4,7	4,9	5,6	6,3	6,8	6,9

<b>Totaal</b>	<b>1997</b>	<b>1998</b>	<b>1999</b>	<b>2000</b>	<b>2001</b>	<b>2002</b>	<b>2003</b>	<b>2004</b>	<b>2005</b>
Beersel	6,8	6,0	5,2	4,1	4,1	4,8	5,4	5,7	5,8
Stedelijk gebied rond Brussel	6,7	5,9	5,3	4,5	4,7	5,6	6,1	6,5	6,8
Vlaams Gewest	9,2	8,1	7,3	6,4	6,3	6,9	7,5	8,1	8,3

**Werkloosheidsgraad (18-64 jaar) - Totaal (1997 -2005)**



# Werkgelegenheid



## Werkzaamheidsgraad (18-64 jaar) van 1997-2005 in (%)

bron: Steunpunt WSE

<b>Vrouwen</b>	<b>1997</b>	<b>1998</b>	<b>1999</b>	<b>2000</b>	<b>2001</b>	<b>2002</b>	<b>2003</b>	<b>2004</b>	<b>2005</b>
Beersel	58,2	58,7	59,7	61,6	63,0	62,9	62,2	63,1	63,9
Stedelijk gebied rond Brussel	56,0	57,5	58,3	59,4	60,3	60,0	59,5	60,2	60,6
Vlaams Gewest	52,8	54,0	54,9	56,2	57,4	57,8	58,8	59,7	60,4

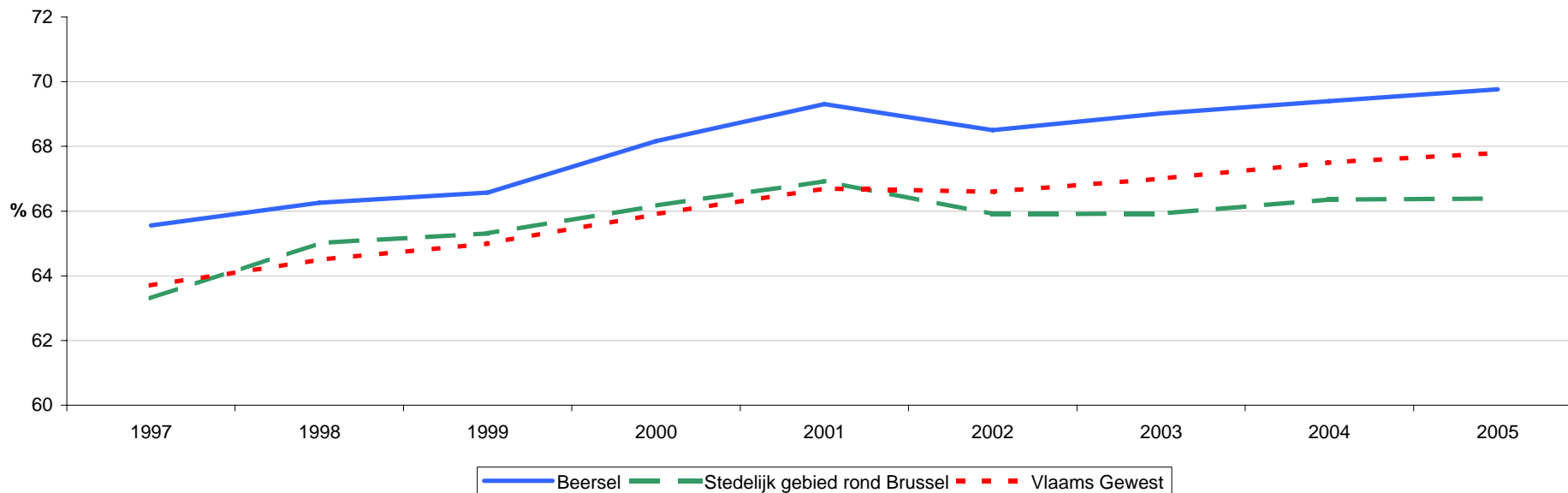
  

<b>Mannen</b>	<b>1997</b>	<b>1998</b>	<b>1999</b>	<b>2000</b>	<b>2001</b>	<b>2002</b>	<b>2003</b>	<b>2004</b>	<b>2005</b>
Beersel	73,1	74,0	73,7	74,9	75,8	74,3	76,0	76,0	75,8
Stedelijk gebied rond Brussel	70,9	72,8	72,6	73,2	73,8	72,1	72,7	72,8	72,4
Vlaams Gewest	74,3	74,8	74,8	75,4	75,8	75,1	75,1	75,1	75,1

<b>Totaal</b>	<b>1997</b>	<b>1998</b>	<b>1999</b>	<b>2000</b>	<b>2001</b>	<b>2002</b>	<b>2003</b>	<b>2004</b>	<b>2005</b>
Beersel	65,6	66,3	66,6	68,2	69,3	68,5	69,0	69,4	69,8
Stedelijk gebied rond Brussel	63,3	65,0	65,3	66,2	66,9	65,9	65,9	66,4	66,4
Vlaams Gewest	63,7	64,5	65,0	65,9	66,7	66,6	67,0	67,5	67,8

### Werkzaamheidsgraad (18-64 jaar) - Totaal (1997-2005)



# Werkgelegenheid

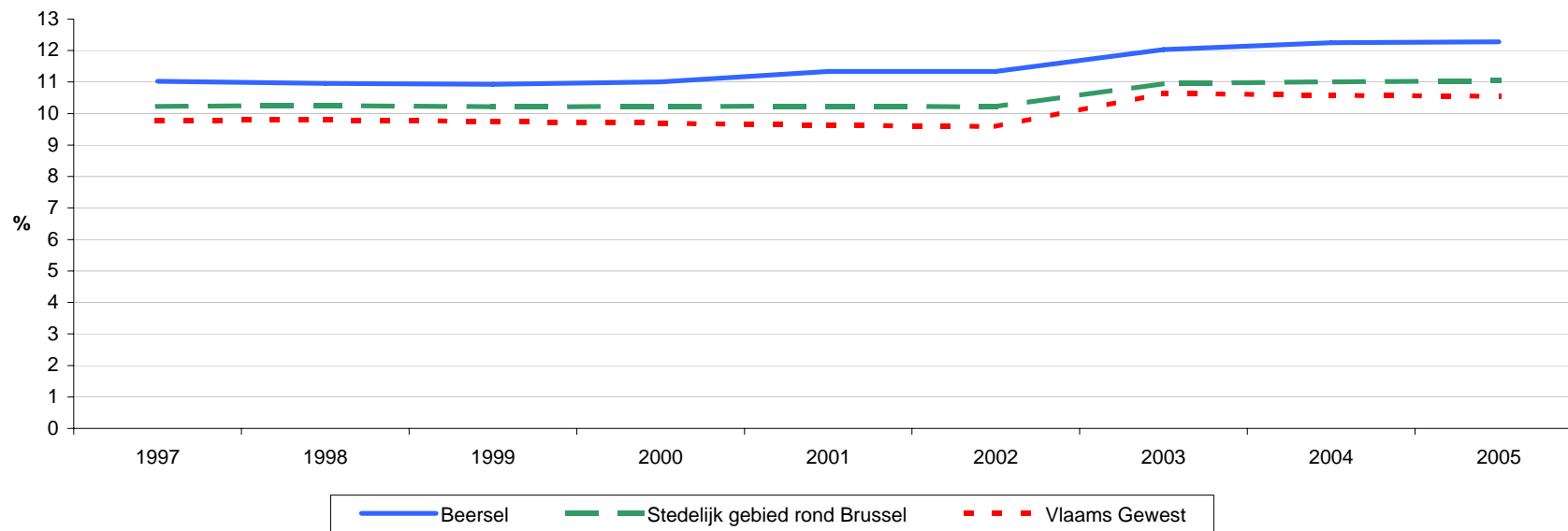


## Aandeel zelfstandigen en helpers in hoofdberoep ten opzichte van bevolking op beroepsactieve leeftijd van 1997 tot 2005

bron : Rijksdienst voor de Sociale Verzekeringen der Zelfstandigen - (RSVZ)

	1997	1998	1999	2000	2001	2002	2003	2004	2005
Beersel	11,0	11,0	10,9	11,0	11,3	11,3	12,0	12,3	12,3
Stedelijk gebied rond Brussel	10,2	10,3	10,2	10,2	10,2	10,2	11,0	11,0	11,0
Vlaams Gewest	9,8	9,8	9,7	9,7	9,6	9,6	10,6	10,6	10,5

### Aandeel zelfstandigen en helpers in hoofdberoep ten opzichte van bevolking op beroepsactieve leeftijd



# Economie



## **Ondernemingen : oprichtingsratio van 1999 tot 2006 (in%)**

bron: Algemene Directie Statistiek

	1999	2000	2001	2002	2003	2004	2005	2006
Beersel	7,5	5,8	7,4	6,7	5,7	6,9	7,4	8,4
Stedelijk gebied rond Brussel	8,7	7,4	7,4	7,0	6,9	7,1	7,7	8,0
Vlaams Gewest	8,4	7,0	7,2	7,0	6,9	6,7	8,1	8,3

## **Ondernemingen : uittredingsratio van 1999 tot 2006 (in %)**

bron: Algemene Directie Statistiek

	1999	2000	2001	2002	2003	2004	2005	2006
Beersel	7,7	7,1	5,6	8,5	6,9	6,6	6,3	4,7
Stedelijk gebied rond Brussel	7,9	7,5	7,5	8,0	6,8	6,7	6,8	6,3
Vlaams Gewest	7,4	7,2	7,1	6,9	6,5	6,4	6,5	6,3

## **Ondernemingen : nettogroeiratio van 1999 tot 2006 (in %)**

bron: Algemene Directie Statistiek

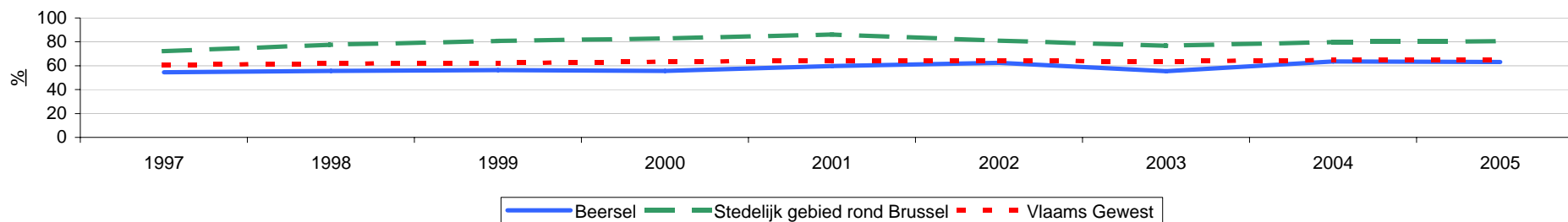
	1999	2000	2001	2002	2003	2004	2005	2006
Beersel	-0,3	-1,3	1,7	-1,8	-1,3	0,3	1,1	3,7
Stedelijk gebied rond Brussel	0,7	0,0	-0,2	-1,0	0,1	0,4	0,9	1,7
Vlaams Gewest	1,1	-0,2	0,1	0,0	0,3	0,4	1,6	2,0

## **Werkgelegenheidsgraad van 1997 tot 2005 (in %)**

bron : Steunpunt WSE

	1997	1998	1999	2000	2001	2002	2003	2004	2005
Beersel	54,6	55,6	56,3	55,8	59,8	62,4	55,4	63,6	63,0
Stedelijk gebied rond Brussel	72,2	77,5	80,7	82,7	86,2	81,0	76,8	79,8	80,5
Vlaams Gewest	60,5	61,7	62,3	63,2	64,3	64,0	63,8	64,6	65,0

**Werkgelegenheidsgraad van 1997 tot 2005 (in %)**



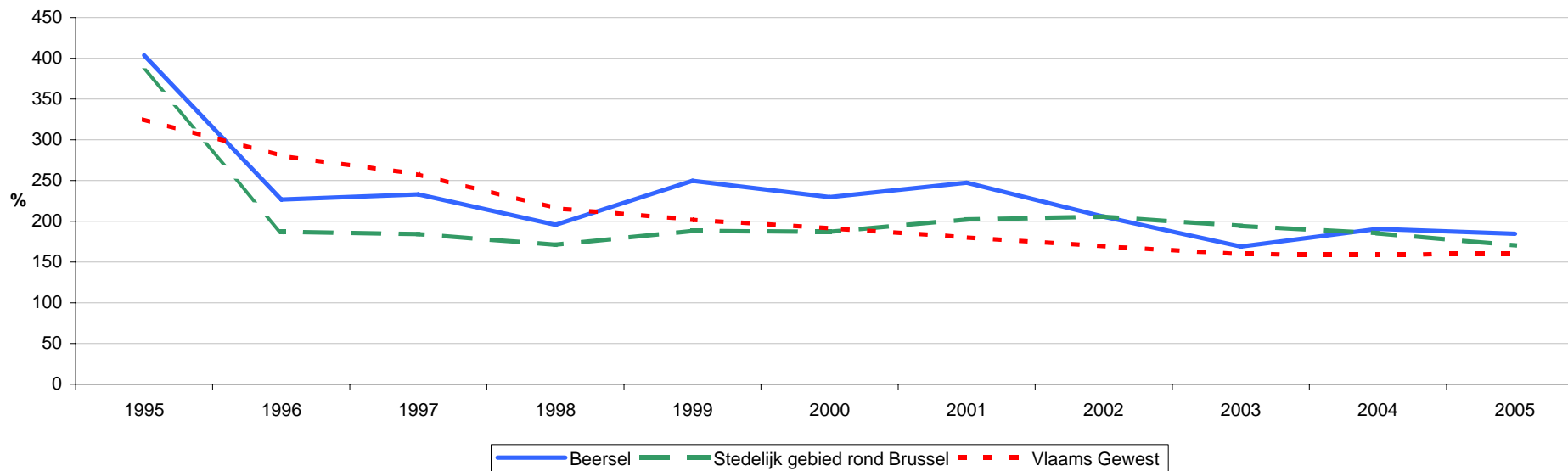


## Huishoudelijk afval (in kg) per persoon (opsplitsing naar restafval en selectief ingezameld huishoudelijk afval) van 1995 tot 2005

bron : OVAM

	1995	1996	1997	1998	1999	2000	2001	2002	2003	2004	2005
<b>Restafval</b>											
Beersel	404	227	233	196	250	230	247	206	169	191	185
Stedelijk gebied rond Brussel	385	187	184	171	188	187	202	206	194	185	170
Vlaams Gewest	325	280	258	216	202	191	180	169	160	159	160
<b>Selectief ingezameld huishoudelijk afval</b>											
Beersel	70	112	127	187	194	285	296	284	299	257	271
Stedelijk gebied rond Brussel	99	171	204	228	253	282	283	293	280	295	301
Vlaams Gewest	166	211	270	315	343	368	378	387	375	396	388
<b>Totaal</b>											
Beersel	474	338	360	382	444	515	543	490	468	447	456
Stedelijk gebied rond Brussel	483	358	388	399	442	469	486	499	474	480	471
Vlaams Gewest	491	492	528	531	544	560	559	556	535	555	548

**Evolutie Restafval (1995-2005)**



# Milieu en energie



## **Huidige rioleringsgraad (2000 en 2005)**

bron : VMM - Vlaamse Milieumaatschappij

	2000	2005
Beersel	89,7	91,0
Stedelijk gebied rond Brussel	92,3	94,7
Vlaams Gewest	84,0	86,6

## **Huidige zuiveringsgraad (2000 en 2005)**

bron : VMM - Vlaamse Milieumaatschappij

	2000	2005
Beersel	22,0	50,2
Stedelijk gebied rond Brussel	3,3	19,4
Vlaams Gewest	51,1	64,4

## **Oppervlakte verontreinigde grond t.o.v. de totale oppervlakte van 2000 tot 2006**

bron : OVAM, bewerking SVR

	2000	2001	2002	2003	2004	2005	2006
Beersel	1,6	1,7	2,5	3,1	3,2	3,2	4,3
Stedelijk gebied rond Brussel	1,6	1,9	2,3	2,6	3,1	3,6	4,9
Vlaams Gewest	1,5	1,7	2,1	2,7	2,9	3,0	3,2

## **Oppervlakte verontreinigde industriegrond t.o.v. de totale oppervlakte verontreinigde grond van 2005 en 2006**

bron : OVAM, bewerking SVR

	2005	2006
Beersel	61,4	59,0
Stedelijk gebied rond Brussel	78,7	81,7
Vlaams Gewest	65,9	66,8

## **Aandeel groenestroomproductie in huishoudelijk verbruik in % (april 2007)**

(geraamde groenestroomproductie ten opzichte van huishoudelijk verbruik geraamd op 1.458 kWh/inwoner)

bron : Vlaams Energieagentschap

	2007
Beersel	0,0
Stedelijk gebied rond Brussel	0,0
Vlaams Gewest	8,0

# Mobiliteit



## Aantal ongevallen van 1995 tot 2006

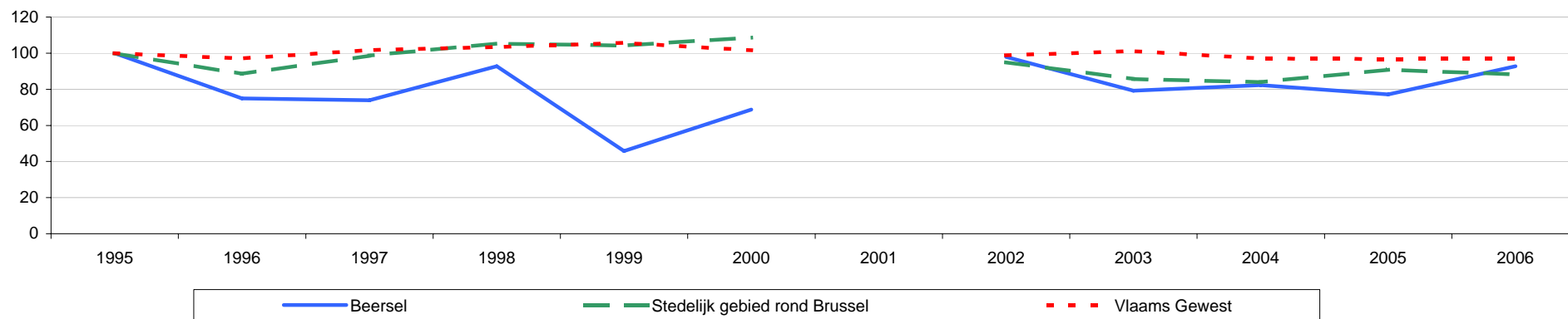
bron : Algemene Directie Statistiek

Beersel	1995	1996	1997	1998	1999	2000	2001	2002	2003	2004	2005	2006
Ongevallen gemeente-, gewest- en provincieweg	63	50	57	70	29	44		72	58	63	59	69
Ongevallen autosnelweg	33	22	14	19	15	22		22	18	16	15	20
Totaal aantal ongevallen	96	72	71	89	44	66		94	76	79	74	89

## Groei (1995=100)

	1995	1996	1997	1998	1999	2000	2001	2002	2003	2004	2005	2006
<b>Ongevallen gemeente-, gewest- en provincieweg</b>												
Beersel	100,0	79,4	90,5	111,1	46,0	69,8		114,3	92,1	100,0	93,7	109,5
Stedelijk gebied rond Brussel	100,0	89,3	98,0	103,0	101,3	102,3		97,7	93,7	88,6	96,4	95,2
Vlaams Gewest	100,0	96,6	100,4	102,3	104,7	99,8		98,5	101,8	98,1	96,7	96,6
<b>Ongevallen autosnelweg</b>												
Beersel	100,0	66,7	42,4	57,6	45,5	66,7		66,7	54,5	48,5	45,5	60,6
Stedelijk gebied rond Brussel	100,0	86,8	100,0	110,5	111,4	123,2		88,6	66,8	73,2	78,1	71,9
Vlaams Gewest	100,0	101,1	118,2	116,4	118,4	124,8		103,4	92,5	83,7	96,8	103,7
<b>Totaal aantal ongevallen</b>												
Beersel	100,0	75,0	74,0	92,7	45,8	68,8		97,9	79,2	82,3	77,1	92,7
Stedelijk gebied rond Brussel	100,0	88,5	98,6	105,3	104,3	108,6		95,0	85,6	84,0	90,9	88,2
Vlaams Gewest	100,0	97,0	101,7	103,4	105,7	101,6		98,9	101,1	97,0	96,7	97,2

## Groei ongevallen - gemeente (1995=100)



# Mobiliteit



## Aantal ongevallen met fietsers van 1995 tot 2005

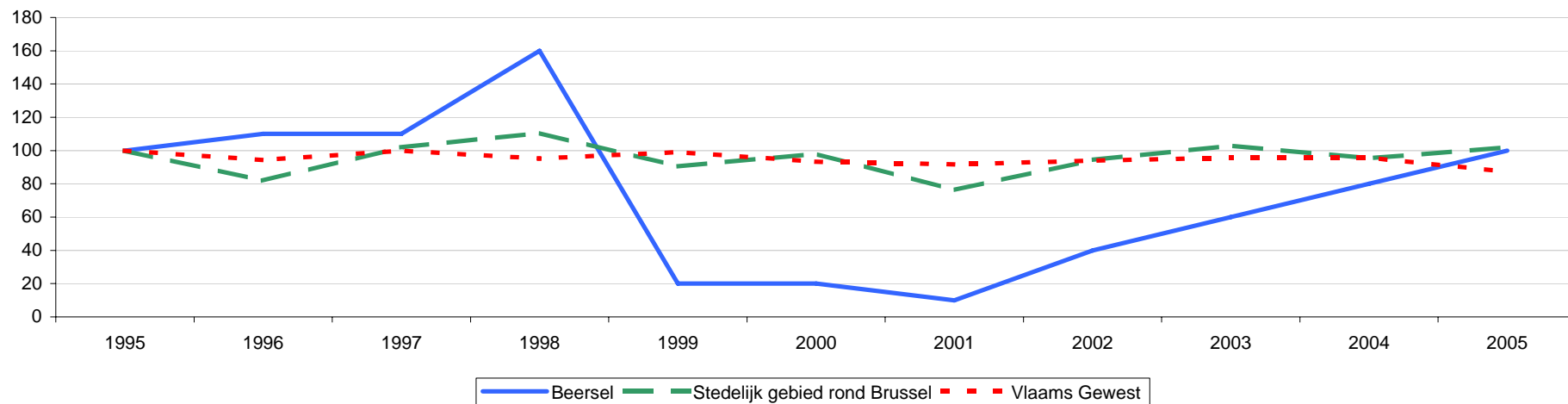
bron : FOD - Mobiliteit en Vervoer

	1995	1996	1997	1998	1999	2000	2001	2002	2003	2004	2005
Beersel	10	11	11	16	2	2	1	4	6	8	10

## Groei (1995=100)

	1995	1996	1997	1998	1999	2000	2001	2002	2003	2004	2005
Beersel	100,0	110,0	110,0	160,0	20,0	20,0	10,0	40,0	60,0	80,0	100,0
Stedelijk gebied rond Brussel	100,0	81,9	101,9	110,5	90,5	98,1	76,2	94,3	102,9	95,2	101,9
Vlaams Gewest	100,0	94,3	100,0	95,2	99,1	93,3	91,7	94,0	95,7	95,9	87,3

### Groei (1995=100)



## Aantal personenwagens per 1.000 inwoners van 1995 tot 2006

bron : FOD - Mobiliteit en Vervoer

	1995	1996	1997	1998	1999	2000	2001	2002	2003	2004	2005	2006
Beersel	452	458	469	464	466	469	474	505	506	507	510	513
Stedelijk gebied rond Brussel	583	597	624	631	730	781	830	828	826	806	829	839
Vlaams Gewest	430	436	447	449	456	465	471	475	478	481	484	487

# Bestuurskracht



## **Ontvangsten per inwoner van 1997 tot 2005 (in€)**

bron : Agentschap voor Binnenlands Bestuur

	1998	1999	2000	2001	2002	2003	2004	2005
Beersel	810	819	884	885	965	942	n.b.	1.078
Stedelijk gebied rond Brussel	824	823	880	914	971	999	968	n.b.
Vlaams Gewest	948	953	1.010	1.037	1.097	1.193	1.175	n.b.

## **Uitgaven per inwoner van 1997 tot 2005 (in€)**

bron : Agentschap voor Binnenlands Bestuur

	1998	1999	2000	2001	2002	2003	2004	2005
Beersel	768	799	831	880	930	1.009	n.b.	1.057
Stedelijk gebied rond Brussel	777	802	843	900	954	1.001	1.016	n.b.
Vlaams Gewest	902	938	977	1.032	1.080	1.099	1.127	n.b.

## **Belastingontvangsten per inwoner van 1998 tot 2005 (in€)**

bron : Agentschap voor Binnenlands Bestuur

	1998	1999	2000	2001	2002	2003	2004	2005
Beersel	444	446	501	473	527	552	n.b.	641
Stedelijk gebied rond Brussel	496	482	515	544	548	586	606	n.b.
Vlaams Gewest	435	434	464	491	518	555	574	n.b.

## **Schuld per inwoner van 1998 tot 2005 (in€)**

bron : Agentschap voor Binnenlands Bestuur

	1998	1999	2000	2001	2002	2003	2004	2005
Beersel	1.092	1.156	1.331	1.417	1.509	1.577	n.b.	1.309
Stedelijk gebied rond Brussel	1.192	1.260	1.423	1.534	1.595	1.573	1.561	n.b.
Vlaams Gewest	1.211	1.254	1.330	1.347	1.332	1.387	1.382	n.b.

## **Personeelsaantallen van de gemeenten en de OCMW's ( het tweede kwartaal van het jaar 2005**

bron : Agentschap voor Binnenlands Bestuur

	Gemeente	OCMW	Totaal
<b>VTE</b>			
Beersel	188,8	75,4	264,2
<b>VTE per 1000 inwoners</b>			
Beersel	8,1	3,2	11,3
Stedelijk gebied rond Brussel	7,0	3,6	10,6
Vlaams Gewest	8,6	5,8	14,4

## WOORDENLIJST

### **Alleenstaanden**

Het zijn de éénpersoonshuishoudens. Deze kan men begrijpen als het aantal "alleenwonenden", omdat enkel de referentiepersoon van het betreffende huishouden wettelijk ingeschreven is als woonachtig op het aangegeven adres.

### **Alleenstaande moeders of vaders met kinderen (max. 5)**

Zie alleenstaanden.

Moeder/vader = referentiepersoon ouder dan 15 jaar en echtgeno(o)t(e) van de referentiepersoon ouder dan 15 jaar.

Kinderen = eigen kinderen, stiefkinderen en niet aanverwante kinderen, leeftijd jonger dan 18 jaar.

### **Belastingsontvangsten**

Alle inkomsten die de gemeente ontvangt uit eigen en andere belastingen (personen, vennootschappen, kadaster, ... enz)

### **Bebouwde oppervlakte**

De bebouwde oppervlakte bestaat enerzijds voor wonen uit appartementen, buildings, huizen en hoeven en bijgebouwen met inbegrip van serres en anderzijds voor industrie uit ambachts- en industriegebouwen, opslagruimten, kantoorgebouwen en gebouwen met handelsbestemming.

Onder de groep "overige (andere)" zijn dan de openbare gebouwen, gebouwen voor nutsvoorzieningen, sociale zorg, ziekenzorg, onderwijs, onderzoek, cultuur, eredienst, recreatie, sport en andere vervat.

### **Diefstal en afpersing**

Dit omvat diefstal met/zonder verzwarende omstandigheden (met/zonder geweld), diefstal niet nader bepaald en het vervaardigen van valse sleutels.

### **Gewelddadige misdrijven tegen eigendom**

Dit omvat brandstichting, vernieling (al dan niet door ontploffing), onbruikbaarmaking, beschadiging en vandalisme (steeds roerende als onroerende goederen).

### **Gewelddadige misdrijven ten de lichamelijke integriteit**

Dit omvat moord, doodslag, marteling en mishandeling, verkrachting, aanranding eerbaarheid (met/zonder geweld/bedreiging), opzettelijke slagen en verwondingen (binnen/buiten familie), schuldig verzuim.

### **Groene stroom**

Dit is elektriciteit die opgewekt wordt uit hernieuwbare energiebronnen.

### **Huidige rioleringsgraad**

Het aantal inwoners dat theoretisch aangesloten is op de riolering t.o.v. het totaal aantal inwoners van de gemeente volgens de rijksregister-stratentabel van de Vlaamse Milieu Maatschappij (VMM).

### **Huidige zuiveringsgraad**

Het aantal op riool aangesloten inwoners die gezuiverd worden op een RWZI t.o.v. het totaal aantal inwoners voor de gemeente volgens de rijksregister-stratentabel van de VMM.

### **Huishoudens (private)**

Het huishouden bestaat uit een persoon die gewoonlijk alleen leeft, ofwel uit twee of meer personen, al dan niet met elkaar verwant, die gewoonlijk in dezelfde woning wonen en er samenleven. Onderscheid wordt gemaakt tussen private en collectieve huishoudens. In elk privaat of particulier huishouden moet een referentiepersoon worden aangeduid, ten einde de plaats van elk lid binnen het huishouden te kunnen bepalen (verwantschap).

**Interkwartiel verschil**

Het verschil tussen de hoogste en het laagste inkomen van de aangiften die 50 % rond de mediaan beslaan. Deze maat geeft een idee van de spreiding van de inkomens rond de mediaan. Mediaan = de 50% score (50% minder, 50% meer)

**Migratiesaldo**

Migratiesaldo = aantal immigraties/inwijkingen - aantal emigraties/uitwijkingen;

Onderscheid wordt gemaakt tussen interne (binnenlandse) en externe (buitenlandse) migraties, met dus aansluitend het onderscheid tussen het interne en externe migratiesaldo. De som van beide saldi geeft het totale migratiesaldo.

**Natuurlijk accres**

Aantal geboorten – aantal sterften

**Nettogroeiratio (ondernemingen)**

Ratio van het aantal oprichtingsakten min het aantal gewone stopzettingen min het aantal faillissementen in een bepaald jaar t.o.v. het aantal bestaande ondernemingen bij de aanvang van dat jaar.

**Nieuwkomers**

Nieuwkomers zijn vreemdelingen die zich recentelijk en voor langere duur in Vlaanderen komen vestigen. Vreemdelingen die hier slechts tijdelijk verblijven, worden niet als nieuwkomers beschouwd. De cijfers bevatten meerderjarige nieuwkomers (inclusief Nederland) en minderjarige anderstalige nieuwkomers (exclusief Nederland).

**Onbebouwde oppervlakte**

Onbebouwde oppervlakte bestaat uit : akkerland niet elders genoemd, grasland, tuinen en parken, boomgaarden, bossen, woeste gronden, recreatieterreinen, gekadastreerde wateren, gekadastreerde wegenis en andere.

**Ontvangsten gemeenten**

Alles wat de gemeente ontvangt (eigen diensten) aan belastingen, prestaties, dividenden, beleggingen, schuld, ...

**Oprichtingsratio (ondernemingen)**

Ratio van het aantal oprichtingsakten in een bepaald jaar t.o.v. het aantal bestaande ondernemingen bij de aanvang van dat jaar.

**Restafval**

Bevat niet selectief ingezameld huishoudelijk afval (of definitief te verwijderen huishoudelijk afval) bestaande uit huisvuil (incl. sorteeresidu van PMD-afval), grofvuil en gemeentevuil.

**Schoolse vertraging**

Schoolse vertraging of schoolse achterstand is de vertraging die een leerling oploopt ten opzichte van de groep leerlingen van hetzelfde geboortjaar. Schoolse vertraging is niet enkel een gevolg van zittenblijven, maar kan ook veroorzaakt worden door ziekte, atypische studieovergangen, enz..

**Selectief ingezameld huishoudelijk afval**

Bevat glas, papier en karton, kunststoffen, metalen, GFT, groenafval, bouw- en sloopafval, houtafval, autobanden, kringloopafval... tot en met het Klein Gevaarlijk Afval.

**Totale bevolking**

Toestand van de bevolking op 1 januari van het aangegeven jaar. Deze bevolkingscijfers bevatten zowel inwoners van Belgische als van Vreemde nationaliteit.

**Uitgaven gemeenten**

Alles wat de gemeente uitgeeft tijdens het eigen dienstjaar aan personeel, werkingskosten, overdrachten, schuld.

**Uittredingsratio (ondernemingen)**

Ratio van het aantal gewone stopzettingen plus het aantal faillissementen in een bepaald jaar t.o.v. het aantal bestaande ondernemingen bij de aanvang van dat jaar

**Werkgelegenheidsgraad**

Het aantal arbeidsplaatsen (= loontrekkende werkgelegenheid (jobs in loondienst) + niet-loontrekkende werkgelegenheid (zelfstandigen + helpers)) in verhouding tot de bevolking op beroepsactieve leeftijd (18-64 jaar).

**Werkloosheidsgraad**

Het aantal (niet werkende) werkzoekenden in verhouding tot de beroepsbevolking. Beroepsbevolking is het aantal personen dat actief is op de arbeidsmarkt, hetzij als werkende hetzij als werkzoekende.

**Werkzaamheidsgraad**

Het aantal werkenden (= werknemers + zelfstandigen + helpers + uitgaande grensarbeiders) in verhouding tot de bevolking op beroepsactieve leeftijd (18-64 jaar).

UW TOEGANGSPOORT TOT CIJFERS

Lokale Statistieken  
uw toegangspoort tot cijfers

[over deze site](#) | [contact](#) | [helpdesk](#) | [sitemap](#) | A<sup>±</sup> A<sup>-</sup>

U bent hier: [lokalestatistieken.be](#)

### Lokale Statistieken toegangspoort tot cijfers

Geachte bezoeker,

Op zoek naar cijfers over uw gemeente, stad of provincie ? Deze site biedt u daarvoor alle mogelijkheden. Van cijfers en statistieken over inwoners en ondernemingen tot reeksen over vrijwel alle beleidsdomeinen zoals wonen, ruimtelijke ordening, milieu, welzijn, cultuur, ...

U kan deze cijfers op verschillende manieren raadplegen en opvragen: per gemeente, stad, provincie, voor verschillende gemeenten, steden en provincies samen, in een tijdreeks en/of in vergelijking met gemeenten, steden uit de regio, met een gelijkaardige profiel, uit eenzelfde zone, ... Het aantal combinaties is zeer groot.

Met cijfers omspringen is minder eenvoudig en vanzelfsprekend dan doorgaans wordt gedacht. Vandaar dat we u bij de cijferreeksen informatie verschaffen over het hoe en waarom en tevens een kwaliteitsbeoordeling geven. Onszelf zetten we onder druk door aan te geven wanneer reeksen geactualiseerd worden, zodat we steeds de meest recent beschikbare cijfers kunnen aanbieden.

Gebruik ook de 'helpdesk'. Alle suggesties en opmerkingen kunnen daarop terecht.

Veel succes !

**Gebruikersinfo**

- [Eerste bezoek](#)
- [Overzicht cijfers](#)
- [Overzicht ratio's](#)
- [Definities bij kernbegrippen](#)
- [Info bij de gebiedsindelingen](#)
- [Contactpersonen](#)
- [Kalender-updates](#)
- [FAQ](#)

[Partners](#)

**studienst**  
VLAAMSE REGERING

## COLOFON

DATAVERWERKING - LAY-OUT : NAOMI PLEVOETS, GEORNETH SANTOS, LIEVEN VAN DER ELST  
REDACTIE : LUK BRAL EN LUC DESCHAMPS

DIT IS EEN UITGAVE VAN DE STUURGROEP LOKALE STATISTIEKEN, EEN SAMENWERKINGSVERBAND TUSSEN DE STUDIEDIENST VAN DE VLAAMSE REGERING, HET AGENTSCHAP VOOR BINNENLANDS BESTUUR, DE VERENIGING VAN VLAAMSE STEDEN EN GEMEENTEN (VVSG) EN DE VERENIGING VAN DE VLAAMSE PROVINCIES (VVP)